



## Statistische Berichte

Kennziffer  
H II 1 m  
3/2014

# Binnenschifffahrt in Bayern im März 2014





Alle Veröffentlichungen im Internet unter  
[www.statistik.bayern.de/veroeffentlichungen](http://www.statistik.bayern.de/veroeffentlichungen)

Diesen Code einfach mit der entsprechenden App scannen, um zum angegebenen Link zu gelangen.

#### **Kostenlos**

ist der Download von allen Statistischen Berichten (meist PDF- und Excel-Format) und ausgewählten anderen Publikationen (Informationelle Grundversorgung).

#### **Kostenpflichtig**

sind die links genannten Veröffentlichungen in gedruckter Form sowie die Druck- und Dateiausgaben (auch auf Datenträger) aller anderen Veröffentlichungen.

#### **Newsletter-Service**

Für Themenbereich/e anmelden. Information über Neuerscheinung/en wird per E-Mail aktuell übermittelt.

## **Impressum**

#### **Statistische Berichte**

bieten in tabellarischer Form neuestes Zahlenmaterial der jeweiligen Erhebung. Dieses wird, soweit erforderlich, methodisch erläutert und kurz kommentiert.

#### **Herausgeber, Druck und Vertrieb**

Bayerisches Landesamt für  
Statistik und Datenverarbeitung  
St.-Martin-Str. 47  
81541 München

#### **Vertrieb**

E-Mail [vertrieb@statistik.bayern.de](mailto:vertrieb@statistik.bayern.de)  
Telefon 089 2119-3205  
Telefax 089 2119-3457  
Internet [www.statistik.bayern.de/veroeffentlichungen](http://www.statistik.bayern.de/veroeffentlichungen)

#### **Auskunftsdienst**

E-Mail [info@statistik.bayern.de](mailto:info@statistik.bayern.de)  
Telefon 089 2119-3218  
Telefax 089 2119-3580

#### **© Bayerisches Landesamt für Statistik und Datenverarbeitung, München 2014**

Vervielfältigung und Verbreitung, auch auszugsweise, mit Quellenangabe gestattet.

## **Zeichenerklärung**

- 0 mehr als nichts, aber weniger als die Hälfte der kleinsten in der Tabelle nachgewiesenen Einheit
- nichts vorhanden oder keine Veränderung
- / keine Angabe, da Zahl nicht sicher genug
- Zahlenwert unbekannt, geheimzuhalten oder nicht rechenbar
- ... Angabe fällt später an
- x Tabellenfach gesperrt, da Aussage nicht sinnvoll
- ( ) Nachweis unter dem Vorbehalt, dass der Zahlenwert erhebliche Fehler aufweisen kann
- p vorläufiges Ergebnis
- r berichtigtes Ergebnis
- s geschätztes Ergebnis
- D Durchschnitt
- ≙ entspricht

## **Auf- und Abrundungen**

Im Allgemeinen ist ohne Rücksicht auf die Endsummen auf- bzw. abgerundet worden. Deshalb können sich bei der Summierung von Einzelangaben geringfügige Abweichungen zu den ausgewiesenen Endsummen ergeben. Bei der Aufgliederung der Gesamtheit in Prozent kann die Summe der Einzelwerte wegen Rundens vom Wert 100 % abweichen. Eine Abstimmung auf 100 % erfolgt im Allgemeinen nicht.

# Inhaltsverzeichnis

<b>Vorbemerkungen .....</b>	<b>4</b>
 <b>Abbildungen und Tabellen</b>	
Abb. 1 Güterumschlag der Binnenschifffahrt in Bayern seit 2012 nach Monaten .....	5
Abb. 2 Güterumschlag der Binnenschifffahrt in Bayern im März 2014 nach Güterabteilungen .....	5
1. Die Entwicklung des Güterumschlags nach Verkehrsgebieten und ausgewählten Häfen in Bayern seit 2004 .....	6
2. Güterumschlag nach Verkehrsgebieten und ausgewählten Häfen in Bayern im März 2014 .....	7
3. Güterumschlag nach Güterabteilungen in Bayern im März 2014 .....	8
4. Schiffsverkehr, Güterempfang und Güterversand nach Verkehrsgebieten und ausgewählten Häfen in Bayern im März 2014 .....	10
5. Güterempfang und Güterversand nach Verkehrsgebieten, ausgewählten Häfen und Güterabteilungen in Bayern im März 2014 .....	11

## Vorbemerkungen

### Rechtsgrundlage

Die monatliche Erhebung wird durchgeführt aufgrund Abschnitt 2, § 3 des Gesetzes über die Statistik der See- und Binnenschifffahrt, des Güterkraftverkehrs, des Luftverkehrs sowie des Schienenverkehrs und des gewerblichen Straßenpersonenverkehrs (Verkehrstatistikgesetz – VerkStatG) in der Fassung der Bekanntmachung vom 20. Februar 2004 (BGBl. I S. 318), zuletzt geändert durch Artikel 2 des Gesetzes vom 6. November 2008 (BGBl. I S. 2162) in Verbindung mit dem Gesetz über die Statistik für Bundeszwecke (Bundesstatistikgesetz - BStatG) vom 22. Januar 1987 (BGBl. I S. 462, 565), zuletzt geändert durch Artikel 13 des Gesetzes vom 25. Juli 2013 (BGBl. I S. 2749).

### Erhebungsmerkmale

Die Statistik erfasst in den Häfen und an sonstigen Lösch- und Ladeplätzen die Ankunft und den Abgang von Schiffen einschließlich Schiffsmerkmale (Flagge, Tragfähigkeit, Schiffsgattung) sowie die von ihnen ein- und/oder ausgeladenen Güter und Containermerkmale (Gutart, Gefahrgut, Menge in Tonnen, Containerart, Anzahl der Container, Ladungsart).

### Anschreibepflicht

Angeschrieben werden alle Schiffe, die dem Güterverkehr dienen.

Ausgenommen sind/ist:

- Schiffe, die ausschließlich als Schlepp- oder Schubkraft eingesetzt werden;
- Ankunft bzw. Abgang von Schiffen in Häfen, die lediglich als Schutz- und Sicherheitshafen angelaufen werden;
- Leichterungen im Sinne von Güterausladungen aus einem Schiff oder Güterumladungen von einem Schiff auf ein anderes auf freier Strecke zur Verringerung des Tiefgangs des ausladenden Schiffes;
- Schiffe zum Zwecke des Fischfangs, zu Baggerarbeiten oder Wasserbauten (Fahrten von Baggerschiffen, die Baggergut führen, das Gegenstand des Handels ist, sind jedoch anschreibepflichtig);
- Fahrgastschiffe mit und ohne Güterladung;
- der Fährverkehr;
- der Verkehr zur Versorgung der Schiffe;
- der Ortsverkehr (das ist der Verkehr von Schiffen und Gütern zwischen den Häfen, Lade- und Löschstellen derselben politischen Gemeinde).

### Güterumschlag und Gütersystematik

Der Güterumschlag ergibt sich aus den Meldungen der Schiffs- sowie der Frachtführer oder Verfrachter über die Aus- und Einladungen der in den bayerischen Häfen angekommenen und abgegangenen Schiffe. Die Art der beförderten Güter wurde bis zum Jahr 2010 nach dem "Güterverzeichnis für die Verkehrstatistik" (NST/R), Ausgabe 1969 dargestellt.

Ab dem Berichtsjahr 2011 wurde die Gütersystematik NST-2007 eingeführt, die sich an der Güterklassifikation der Wirtschaftszweige orientiert und Vergleiche mit den Produktionsstatistiken ermöglicht. Die in diesem Bericht ausgewiesene NST-2007 enthält insgesamt 20 Güterabteilungen und basiert auf der CPA (Classification of products by activity).

Zur europäischen Vereinheitlichung werden die Eigengewichte der leeren Container der NST 2007-Gruppe 161 zugeordnet und das Eigengewicht der beladenen Container der Gütergruppe des überwiegenden Containerinhalts.

### Hauptverkehrsbeziehungen

Der regionalen Abgrenzung der Binnenschifffahrt liegen das "Verzeichnis der Verkehrsbezirke und Häfen", Ausgabe 1995 sowie das "Verzeichnis deutscher und ausländischer Häfen", gültig für Berichtsperioden ab Januar 1995, zugrunde.

### Methodischer Hinweis

Gelegentlich auftretende Differenzen in den Summen sind auf das Runden der Containergewichte zurückzuführen. Abweichungen zwischen den Ergebnissen einzelner Häfen sind, bedingt durch unterschiedliche Berechnungen der Containergewichte, möglich.

### Abkürzungen

E = Empfang V = Versand t = Tonnen MD = Monatsdurchschnitt

Abb. 1

**Güterumschlag der Binnenschifffahrt in Bayern seit 2012 nach Monaten**

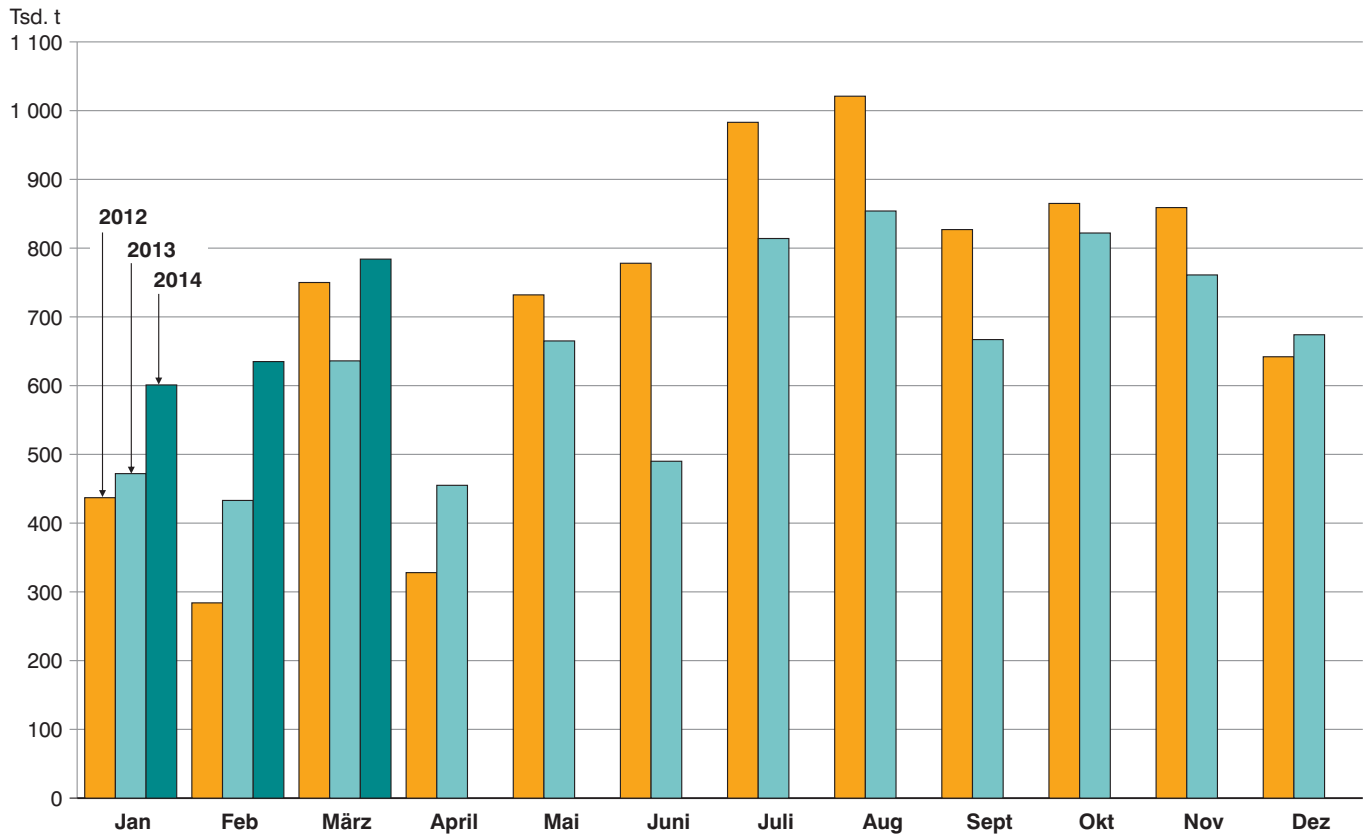
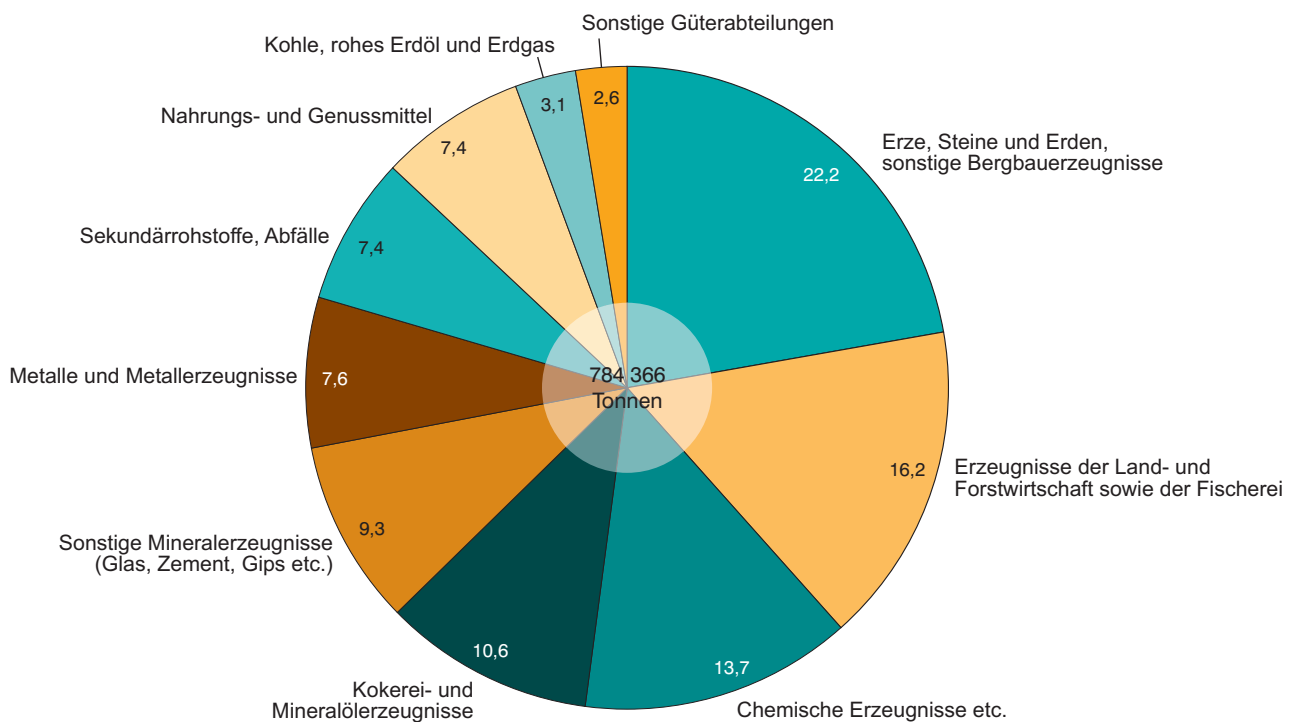


Abb. 2

**Güterumschlag der Binnenschifffahrt in Bayern im März 2014 nach Güterabteilungen in Prozent**



### 1. Die Entwicklung des Güterumschlags nach Verkehrsgebieten und ausgewählten Häfen in Bayern seit 2004

Jahr — Monat	Nürnberg	Bamberg	Schweinfurt	Würzburg	Karlstadt	Lengfurt	Aschaffenburg	Kelheim	Regensburg	Straubing-Sand	Deggendorf	Passau <sup>1)</sup>	Maingebiet	Donau- gebiet	Bayern ins- gesamt
	1 000 Tonnen														
2004 .....	523	443	495	369	444	341	794	648	3 462	305	411	327	5 180	5 370	<b>10 550</b>
MD .....	44	37	41	31	37	28	66	54	288	25	34	27	432	448	<b>879</b>
2005 .....	579	450	434	396	447	449	859	651	3 470	373	416	328	5 065	5 481	<b>10 546</b>
MD .....	48	38	36	33	37	37	72	54	289	31	35	27	422	457	<b>879</b>
2006 .....	527	358	402	407	584	635	949	683	2 403	277	417	380	5 924	4 420	<b>10 344</b>
MD .....	44	30	34	34	49	53	79	57	200	23	35	32	494	368	<b>862</b>
2007 .....	454	362	320	349	579	677	809	657	2 278	282	474	312	5 709	4 194	<b>9 903</b>
MD .....	38	30	27	29	48	56	67	55	190	23	39	26	476	350	<b>825</b>
2008 .....	517	338	343	384	449	558	911	619	2 505	428	430	346	5 498	4 438	<b>9 936</b>
MD .....	43	28	29	32	37	46	76	52	209	36	36	29	458	370	<b>828</b>
2009 .....	441	385	357	343	218	434	815	446	1 873	493	299	396	4 843	3 626	<b>8 468</b>
MD .....	37	32	30	29	18	36	68	37	156	41	25	33	404	302	<b>706</b>
2010 .....	481	400	387	429	356	405	860	519	1 642	611	404	323	5 327	3 651	<b>8 979</b>
MD .....	40	33	32	36	30	34	72	43	137	51	34	27	444	304	<b>748</b>
2011 .....	448	296	331	293	399	502	872	451	1 495	637	376	346	5 276	3 380	<b>8 656</b>
MD .....	37	25	28	24	33	42	73	38	125	53	31	29	440	282	<b>721</b>
2012 .....	464	306	358	311	372	547	889	459	1 563	472	298	390	5 182	3 326	<b>8 508</b>
MD .....	39	25	30	26	31	46	74	38	130	39	25	33	432	277	<b>709</b>
2013 .....	529	309	358	251	362	500	788	402	1 645	486	259	281	4 555	3 188	<b>7 743</b>
MD .....	44	26	30	21	30	42	66	33	137	41	22	23	380	266	<b>645</b>
<b>2013</b>															
Januar ...	35	29	26	21	19	40	54	25	95	41	28	11	260	212	<b>472</b>
Februar ..	34	17	22	17	33	23	63	28	83	23	25	8	257	176	<b>433</b>
März .....	66	24	34	16	39	33	58	37	146	28	20	12	379	257	<b>636</b>
April .....	25	11	19	8	21	39	77	19	62	14	22	5	327	128	<b>455</b>
Mai .....	42	27	36	21	47	49	82	35	119	24	22	14	436	229	<b>665</b>
Juni .....	30	21	26	12	42	23	60	32	86	20	7	13	319	171	<b>490</b>
Juli .....	50	29	32	14	25	55	57	38	220	54	21	54	424	390	<b>814</b>
August ...	46	31	32	42	29	55	51	28	275	51	23	37	432	422	<b>854</b>
Sept. ....	48	30	23	15	23	44	63	31	137	51	31	33	375	291	<b>667</b>
Oktober .	54	33	38	32	45	61	85	35	141	54	28	31	524	297	<b>822</b>
Nov. ....	48	28	27	28	29	58	79	43	122	72	16	37	461	300	<b>761</b>
Dez. ....	52	29	43	25	10	21	59	50	158	54	17	25	360	314	<b>674</b>
<b>2014</b>															
Januar ...	40	31	24	17	24	21	46	44	168	52	22	12	292	309	<b>601</b>
Februar ..	45	35	29	26	27	59	58	44	147	52	16	20	353	282	<b>635</b>
März .....	35	23	27	20	33	58	73	48	266	30	11	26	394	390	<b>784</b>
April .....															
Mai .....															
Juni .....															
Juli .....															
August ...															
Sept. ....															
Oktober .															
Nov. ....															
Dez. ....															

<sup>1)</sup> Ab Juli 2008 einschließlich Passau-Schalding.

## 2. Güterumschlag nach Verkehrsgebieten und ausgewählten Häfen in Bayern im März 2014

Verkehrs- gebiet — Hafen	März 2013	Februar 2014	März 2014	Januar - März 2013	Januar - März 2014	Veränderung			
						März 2014 gegenüber		Januar - März 2014 gegenüber Januar - März 2013	
						März 2013	Feb.2014		
Tonnen									
<b>Maingebiet</b>									
Nürnberg.....	65 776	45 472	34 764	134 612	119 984	-47,1	-23,5	-10,9	
Bamberg.....	23 684	34 678	22 645	69 504	88 018	-4,4	-34,7	26,6	
Schweinfurt.....	34 223	28 962	27 015	82 285	79 705	-21,1	-6,7	-3,1	
Würzburg.....	16 410	26 451	19 895	53 684	63 218	21,2	-24,8	17,8	
Karlstadt.....	39 122	27 337	32 693	91 115	83 594	-16,4	19,6	-8,3	
Lengfurt.....	32 756	59 366	57 687	96 038	137 951	76,1	-2,8	43,6	
Aschaffenburg.....	57 713	57 751	73 000	174 725	176 551	26,5	26,4	1,0	
übr. Häfen.....	109 367	72 504	126 253	193 659	289 683	15,4	74,1	49,6	
<b>zusammen</b>	<b>379 051</b>	<b>352 520</b>	<b>393 951</b>	<b>895 622</b>	<b>1 038 704</b>	<b>3,9</b>	<b>11,8</b>	<b>16,0</b>	
<b>Donaugebiet</b>									
Kelheim.....	36 652	43 681	47 843	89 802	135 398	30,5	9,5	50,8	
Regensburg.....	145 650	146 607	266 079	324 258	580 218	82,7	81,5	78,9	
Straubing-Sand.....	27 759	51 563	30 057	92 127	133 974	8,3	-41,7	45,4	
Deggendorf.....	19 866	16 234	11 382	73 236	49 821	-42,7	-29,9	-32,0	
Passau.....	11 892	19 655	25 773	31 357	57 581	116,7	31,1	83,6	
übr. Häfen.....	15 257	4 639	9 281	34 919	24 529	-39,2	100,1	-29,8	
<b>zusammen</b>	<b>257 076</b>	<b>282 379</b>	<b>390 415</b>	<b>645 699</b>	<b>981 521</b>	<b>51,9</b>	<b>38,3</b>	<b>52,0</b>	
<b>Bayern</b>									
<b>insgesamt.....</b>	<b>636 127</b>	<b>634 899</b>	<b>784 366</b>	<b>1 541 321</b>	<b>2 020 225</b>	<b>23,3</b>	<b>23,5</b>	<b>31,1</b>	
davon:									
Empfang.....	393 989	418 906	500 173	986 296	1 322 471	27,0	19,4	34,1	
Versand.....	242 138	215 993	284 193	555 025	697 754	17,4	31,6	25,7	
nachrichtlich:									
Main-Donau-Kanal....	127 177	103 351	99 953	278 036	311 192	-21,4	-3,3	11,9	

### 3. Güterumschlag nach Güterabteilungen in Bayern im März 2014

Güterabteilung Bezeichnung	März 2013	Februar 2014	März 2014	Januar - März 2013	Januar - März 2014	Veränderung		
						März 2014 gegenüber		Januar - März 2014 gegenüber Januar - März 2013
						März 2013	Feb.2014	
Tonnen						%		
01 Landwirtsch. u. verwandte Erzeugnisse .....	141 132	164 947	126 966	351 312	453 968	-10,0	-23,0	29,2
02 Kohle, rohes Erdöl und Erdgas .....	29 024	26 896	24 046	67 572	67 348	-17,2	-10,6	-0,3
03 Erze, Steine und Erden, sonst. Bergbauernz. ....	98 745	62 007	174 306	176 611	329 778	76,5	181,1	86,7
04 Nahrungs- und Genussmittel .....	29 016	38 306	57 788	84 725	139 669	99,2	50,9	64,8
05 Textilien, Bekleidung, Leder u. Lederwaren .....	-	-	-	-	-	-	-	-
06 Holzwaren, Papier, Pappe Druckerzeugnisse .....	10 628	12 521	10 274	30 119	34 465	-3,3	-17,9	14,4
07 Kokerei- und Mineralöl- erzeugnisse .....	71 285	62 712	83 105	199 363	211 185	16,6	32,5	5,9
08 Chemische Erzeugnisse und Chemiefasern etc. ....	92 670	112 114	107 251	223 540	334 497	15,7	-4,3	49,6
09 Sonstige Mineralerzeugn., Glas, Zement, Gips etc. ...	66 470	73 827	73 054	169 717	183 699	9,9	-1,0	8,2
10 Metalle und Metallerzeug- nisse .....	28 475	41 219	59 277	106 337	140 660	108,2	43,8	32,3



**Noch: 3. Güterumschlag nach Güterabteilungen in Bayern  
im März 2014**

Güterabteilung Bezeichnung	März 2013	Februar 2014	März 2014	Januar - März 2013	Januar - März 2014	Veränderung		
						März 2014 gegenüber		Januar - März 2014 gegenüber Januar - März 2013
						März 2013	Febr.2014	
Tonnen								
11 Maschinen und Ausrüst., Haushaltsgeräte etc. ....	3 684	2 885	3 176	7 543	7 687	-13,8	10,1	1,9
12 Fahrzeuge .....	1 518	1 400	1 428	4 041	4 505	-5,9	2,0	11,5
13 Möbel, Schmuck, Musik- instrumente, Sportger. ....	1 614	1 081	4 527	1 614	5 608	180,5	318,8	247,5
14 Sekundärrohstoffe, Abfälle .....	59 813	34 281	58 417	115 279	105 057	-2,3	70,4	-8,9
15 Post, Pakete .....	-	-	-	-	-	-	-	-
16 Geräte und Material für die Güterbeförderung .....	138	541	187	704	1 171	35,2	-65,5	66,3
17 Umzugsgut u. sonst. nichtmarktbest. Güter .....	-	-	-	-	-	-	-	-
18 Sammelgut .....	-	-	-	-	-	-	-	-
19 Nicht identifizierbare Güter .....	1 915	163	565	2 844	928	-70,5	246,6	-67,4
20 Sonstige Güter a.n.g. ....	-	-	-	-	-	-	-	-
<b>Insgesamt</b>	<b>636 127</b>	<b>634 899</b>	<b>784 366</b>	<b>1 541 321</b>	<b>2 020 225</b>	<b>23,3</b>	<b>23,5</b>	<b>31,1</b>

#### 4. Schiffsverkehr, Güterempfang und Güterversand nach Verkehrsgebieten und ausgewählten Häfen in Bayern im März 2014

Verkehrs- gebiet ----- Hafen	an bzw. ab	Güterschiffe insgesamt					darunter Güterschiffe mit eigener Triebkraft				
		beladen		unbeladen <sup>1)</sup>		Empfang bzw. Versand in Tonnen	beladen		unbeladen <sup>1)</sup>		Empfang bzw. Versand in Tonnen
		An- zahl	Tragfä- higkeit in Tonnen	An- zahl	Tragfä- higkeit in Tonnen		An- zahl	Tragfä- higkeit in Tonnen	An- zahl	Tragfä- higkeit in Tonnen	
<b>Maingebiet</b>											
Nürnberg .....	an	35	59 892	5	8 129	27 612	32	54 771	5	8 129	25 547
	ab	9	18 453	20	29 947	7 152	8	16 585	19	28 423	6 140
Bamberg .....	an	19	38 595	6	11 471	15 042	18	36 940	6	11 471	14 102
	ab	7	14 175	11	22 654	7 603	7	14 175	10	20 999	7 603
Schweinfurt .....	an	9	19 762	13	26 959	13 589	9	19 762	12	25 021	13 589
	ab	13	26 959	9	19 762	13 426	12	25 021	9	19 762	12 075
Würzburg .....	an	10	12 602	11	22 015	5 747	10	12 602	11	22 015	5 747
	ab	12	24 524	9	10 093	14 148	12	24 524	9	10 093	14 148
Karlstadt .....	an	7	15 344	11	25 708	11 230	7	15 344	10	23 687	11 230
	ab	13	30 292	5	10 759	21 463	12	28 271	5	10 759	20 111
Lengfurt .....	an	9	18 412	24	51 842	12 973	8	16 113	24	51 842	11 482
	ab	24	51 842	9	18 412	44 714	24	51 842	8	16 113	44 714
Aschaffenburg .....	an	47	110 732	2	5 181	67 985	46	107 936	2	5 181	66 136
	ab	5	12 864	44	103 049	5 015	5	12 864	43	100 253	5 015
übrige Häfen .....	an	73	95 482	59	77 015	61 575	53	79 848	41	64 811	47 862
	ab	72	90 207	60	83 040	64 678	54	78 003	40	67 406	52 978
<b>zusammen .....</b>	<b>an</b>	<b>209</b>	<b>370 821</b>	<b>131</b>	<b>228 320</b>	<b>215 753</b>	<b>183</b>	<b>343 316</b>	<b>111</b>	<b>212 157</b>	<b>195 695</b>
	<b>ab</b>	<b>155</b>	<b>269 316</b>	<b>167</b>	<b>297 716</b>	<b>178 198</b>	<b>134</b>	<b>251 285</b>	<b>143</b>	<b>273 808</b>	<b>162 783</b>
	<b>zus.</b>	<b>364</b>	<b>640 137</b>	<b>298</b>	<b>526 036</b>	<b>393 951</b>	<b>317</b>	<b>594 601</b>	<b>254</b>	<b>485 965</b>	<b>358 478</b>
<b>Donaugebiet</b>											
Kelheim .....	an	53	83 264	5	7 816	41 595	42	65 719	5	7 816	30 328
	ab	10	12 480	48	78 600	6 248	10	12 480	37	61 055	6 248
Regensburg .....	an	253	469 442	34	54 677	184 855	210	391 666	26	41 981	152 173
	ab	137	241 392	122	213 219	81 224	106	189 244	99	171 255	63 343
Straubing-Sand ...	an	35	54 377	10	14 383	21 990	31	47 468	10	14 383	18 319
	ab	11	15 368	34	53 392	8 067	11	15 368	30	46 483	8 067
Deggendorf .....	an	17	28 032	11	18 707	10 051	14	22 747	7	11 142	8 203
	ab	12	19 944	12	21 072	1 331	8	12 379	10	17 512	771
Passau .....	an	44	76 803	7	13 285	22 517	31	55 791	6	12 044	13 714
	ab	8	15 103	22	38 287	3 256	7	13 862	15	28 228	2 436
übrige Häfen .....	an	4	8 079	6	8 379	3 412	4	8 079	6	8 379	3 412
	ab	6	8 379	4	8 079	5 869	6	8 379	4	8 079	5 869
<b>zusammen .....</b>	<b>an</b>	<b>406</b>	<b>719 997</b>	<b>73</b>	<b>117 247</b>	<b>284 420</b>	<b>332</b>	<b>591 470</b>	<b>60</b>	<b>95 745</b>	<b>226 149</b>
	<b>ab</b>	<b>184</b>	<b>312 666</b>	<b>242</b>	<b>412 649</b>	<b>105 995</b>	<b>148</b>	<b>251 712</b>	<b>195</b>	<b>332 612</b>	<b>86 734</b>
	<b>zus.</b>	<b>590</b>	<b>1 032 663</b>	<b>315</b>	<b>529 896</b>	<b>390 415</b>	<b>480</b>	<b>843 182</b>	<b>255</b>	<b>428 357</b>	<b>312 883</b>
<b>Bayern</b>											
<b>insgesamt .....</b>	<b>an</b>	<b>615</b>	<b>1 090 818</b>	<b>204</b>	<b>345 567</b>	<b>500 173</b>	<b>515</b>	<b>934 786</b>	<b>171</b>	<b>307 902</b>	<b>421 844</b>
	<b>ab</b>	<b>339</b>	<b>581 982</b>	<b>409</b>	<b>710 365</b>	<b>284 193</b>	<b>282</b>	<b>502 997</b>	<b>338</b>	<b>606 420</b>	<b>249 517</b>
	<b>zus.</b>	<b>954</b>	<b>1 672 800</b>	<b>613</b>	<b>1 055 932</b>	<b>784 366</b>	<b>797</b>	<b>1 437 783</b>	<b>509</b>	<b>914 322</b>	<b>671 361</b>
nachrichtlich: Main-Donau-Kanal	an	70	129 577	37	58 101	57 497	64	119 371	37	58 101	52 479
	ab	42	71 129	47	83 691	42 456	41	69 261	43	77 082	41 444
	zus.	112	200 706	84	141 792	99 953	105	188 632	80	135 183	93 923

<sup>1)</sup> Zwischen dem Meldehafen und dem letzten bzw. nächsten Hafen wurde keine Ladung transportiert.

**5. Gütereingang und Güterversand nach Verkehrsgebieten,  
ausgewählten Häfen und Güterabteilungen in Bayern  
im März 2014 (in Tonnen)**

Verkehrsgebiet — Hafen	E bzw. V	01 - 20 ins- gesamt	davon					
			01 Landwirt- schaftliche u. verwandte Erzeugnisse	02 Kohle, rohes Erdöl und Erdgas	03 Erze, Steine und Erden	04 Nahrungs- und Genuss- mittel	05 Textilien, Bekleidung, Leder und Lederwaren	06 Holzwaren, Papier, Pappe, Druckerzeug.
<b>Maingebiet</b>								
Nürnberg .....	E	27 612	1 491	2 162	2 313	1 917	-	-
	V	7 152	-	-	1 706	-	-	-
Bamberg .....	E	15 042	5 877	-	2 275	1 403	-	-
	V	7 603	2 650	-	-	-	-	-
Schweinfurt .....	E	13 589	-	-	-	-	-	-
	V	13 426	12 462	-	-	-	-	-
Würzburg .....	E	5 747	324	-	-	-	-	-
	V	14 148	14 148	-	-	-	-	-
Karlstadt .....	E	11 230	-	-	1 015	-	-	-
	V	21 463	-	-	-	-	-	-
Lengfurt .....	E	12 973	-	-	1 039	-	-	-
	V	44 714	-	-	-	-	-	-
Aschaffenburg .....	E	67 985	350	11 023	28 237	-	-	7 876
	V	5 015	350	-	-	-	-	-
übrige Häfen .....	E	61 575	2 281	3 032	28 304	-	-	-
	V	64 678	23 833	-	39 329	1 005	-	-
<b>zusammen .....</b>	<b>E</b>	<b>215 753</b>	<b>10 323</b>	<b>16 217</b>	<b>63 183</b>	<b>3 320</b>	-	<b>7 876</b>
	<b>V</b>	<b>178 198</b>	<b>53 443</b>	-	<b>41 035</b>	<b>1 005</b>	-	-
	<b>zus.</b>	<b>393 951</b>	<b>63 766</b>	<b>16 217</b>	<b>104 218</b>	<b>4 325</b>	-	<b>7 876</b>
<b>Donaugebiet</b>								
Kelheim .....	E	41 595	564	-	11 953	801	-	1 481
	V	6 248	3 012	-	-	2 100	-	-
Regensburg .....	E	184 855	14 944	2 438	24 617	27 545	-	-
	V	81 224	14 461	3 566	28 519	11 682	-	-
Straubing-Sand .....	E	21 990	12 217	-	2 182	-	-	-
	V	8 067	-	-	666	7 174	-	-
Deggendorf .....	E	10 051	52	-	-	1 493	-	-
	V	1 331	-	-	-	-	-	-
Passau .....	E	22 517	10 532	1 825	920	2 668	-	-
	V	3 256	1 549	-	820	-	-	-
übrige Häfen .....	E	3 412	-	-	411	-	-	917
	V	5 869	5 869	-	-	-	-	-
<b>zusammen .....</b>	<b>E</b>	<b>284 420</b>	<b>38 309</b>	<b>4 263</b>	<b>40 083</b>	<b>32 507</b>	-	<b>2 398</b>
	<b>V</b>	<b>105 995</b>	<b>24 891</b>	<b>3 566</b>	<b>30 005</b>	<b>20 956</b>	-	-
	<b>zus.</b>	<b>390 415</b>	<b>63 200</b>	<b>7 829</b>	<b>70 088</b>	<b>53 463</b>	-	<b>2 398</b>
<b>Bayern</b>								
<b>insgesamt .....</b>	<b>E</b>	<b>500 173</b>	<b>48 632</b>	<b>20 480</b>	<b>103 266</b>	<b>35 827</b>	-	<b>10 274</b>
	<b>V</b>	<b>284 193</b>	<b>78 334</b>	<b>3 566</b>	<b>71 040</b>	<b>21 961</b>	-	-
	<b>zus.</b>	<b>784 366</b>	<b>126 966</b>	<b>24 046</b>	<b>174 306</b>	<b>57 788</b>	-	<b>10 274</b>
nachrichtlich: Main-Donau-Kanal	E	57 497	7 368	5 194	6 843	3 320	-	917
	V	42 456	8 519	-	23 370	-	-	-
	zus.	99 953	15 887	5 194	30 213	3 320	-	917

**Noch: 5. Gütereingang und Güterversand nach Verkehrsgebieten,  
ausgewählten Häfen und Güterabteilungen in Bayern  
im März 2014 (in Tonnen)**

Verkehrsgebiet — Hafen	E bzw. V	davon						
		07 Kokerei u. Mineralöl- erzeugnisse	08 Chemische Erzeugnisse	09 Sonstige Mineralerzeug- nisse (Glas, Zement etc.)	10 Metalle u. Metallerzeug- nisse	11 Maschinen und Ausrüst., Haushalts- geräte	12 Fahrzeuge	13 Möbel, Schmuck, Musikinstr., Sportgeräte
<b>Maingebiet</b>								
Nürnberg .....	E	2 577	15 588	-	-	-	-	-
	V	-	1 012	-	118	1 550	-	-
Bamberg .....	E	-	5 487	-	-	-	-	-
	V	-	-	-	-	-	-	-
Schweinfurt .....	E	11 564	2 025	-	-	-	-	-
	V	-	-	-	-	-	-	-
Würzburg .....	E	-	3 830	-	-	-	-	-
	V	-	-	-	-	-	-	-
Karlstadt .....	E	-	-	-	-	-	-	-
	V	-	-	21 463	-	-	-	-
Lengfurt .....	E	-	-	-	-	-	-	-
	V	-	-	44 714	-	-	-	-
Aschaffenburg .....	E	17 562	-	-	1 382	-	-	1 418
	V	-	-	-	-	-	-	3 109
übrige Häfen .....	E	7 756	15 601	-	3 155	-	-	-
	V	-	-	-	343	-	-	-
<b>zusammen .....</b>	<b>E</b>	<b>39 459</b>	<b>42 531</b>	<b>-</b>	<b>4 537</b>	<b>-</b>	<b>-</b>	<b>1 418</b>
	<b>V</b>	<b>-</b>	<b>1 012</b>	<b>66 177</b>	<b>461</b>	<b>1 550</b>	<b>-</b>	<b>3 109</b>
	<b>zus.</b>	<b>39 459</b>	<b>43 543</b>	<b>66 177</b>	<b>4 998</b>	<b>1 550</b>	<b>-</b>	<b>4 527</b>
<b>Donaugebiet</b>								
Kelheim .....	E	3 479	18 172	839	2 934	-	1 372	-
	V	-	993	-	114	-	29	-
Regensburg .....	E	38 082	26 708	2 511	26 466	68	-	-
	V	-	4 821	550	17 268	-	-	-
Straubing-Sand .....	E	-	7 591	-	-	-	-	-
	V	-	-	-	-	227	-	-
Deggendorf .....	E	2 085	602	842	4 977	-	-	-
	V	-	-	-	-	1 331	-	-
Passau .....	E	-	2 737	2 135	1 700	-	-	-
	V	-	-	-	820	-	27	-
übrige Häfen .....	E	-	2 084	-	-	-	-	-
	V	-	-	-	-	-	-	-
<b>zusammen .....</b>	<b>E</b>	<b>43 646</b>	<b>57 894</b>	<b>6 327</b>	<b>36 077</b>	<b>68</b>	<b>1 372</b>	<b>-</b>
	<b>V</b>	<b>-</b>	<b>5 814</b>	<b>550</b>	<b>18 202</b>	<b>1 558</b>	<b>56</b>	<b>-</b>
	<b>zus.</b>	<b>43 646</b>	<b>63 708</b>	<b>6 877</b>	<b>54 279</b>	<b>1 626</b>	<b>1 428</b>	<b>-</b>
<b>Bayern</b>								
<b>insgesamt .....</b>	<b>E</b>	<b>83 105</b>	<b>100 425</b>	<b>6 327</b>	<b>40 614</b>	<b>68</b>	<b>1 372</b>	<b>1 418</b>
	<b>V</b>	<b>-</b>	<b>6 826</b>	<b>66 727</b>	<b>18 663</b>	<b>3 108</b>	<b>56</b>	<b>3 109</b>
	<b>zus.</b>	<b>83 105</b>	<b>107 251</b>	<b>73 054</b>	<b>59 277</b>	<b>3 176</b>	<b>1 428</b>	<b>4 527</b>
nachrichtlich: Main-Donau-Kanal	E	2 577	25 113	-	3 155	-	-	-
	V	-	1 012	-	118	1 550	-	-
	zus.	2 577	26 125	-	3 273	1 550	-	-

**Noch: 5. Gütereingang und Güterversand nach Verkehrsgebieten,  
ausgewählten Häfen und Güterabteilungen in Bayern  
im März 2014 (in Tonnen)**

Verkehrsgebiet — Hafen	E bzw. V	davon						
		14 Sekundär- rohstoffe, Abfälle	15 Post, Pakete	16 Geräte und Material für die Güterbef.	17 Umzugsgut u. sonst. nichtmarkt- b. Güter	18 Sammelgut	19 Nicht identif. Güter; unbekannt	20 Sonstige Güter a.n.g.
<b>Maingebiet</b>								
Nürnberg .....	E	1 564	-	-	-	-	-	-
	V	2 766	-	-	-	-	-	-
Bamberg .....	E	-	-	-	-	-	-	-
	V	4 953	-	-	-	-	-	-
Schweinfurt .....	E	-	-	-	-	-	-	-
	V	964	-	-	-	-	-	-
Würzburg .....	E	1 593	-	-	-	-	-	-
	V	-	-	-	-	-	-	-
Karlstadt .....	E	10 215	-	-	-	-	-	-
	V	-	-	-	-	-	-	-
Lengfurt .....	E	11 934	-	-	-	-	-	-
	V	-	-	-	-	-	-	-
Aschaffenburg .....	E	-	-	137	-	-	-	-
	V	1 506	-	50	-	-	-	-
übrige Häfen .....	E	1 446	-	-	-	-	-	-
	V	-	-	-	-	-	168	-
<b>zusammen .....</b>	<b>E</b>	<b>26 752</b>	<b>-</b>	<b>137</b>	<b>-</b>	<b>-</b>	<b>-</b>	<b>-</b>
	<b>V</b>	<b>10 189</b>	<b>-</b>	<b>50</b>	<b>-</b>	<b>-</b>	<b>168</b>	<b>-</b>
	<b>zus.</b>	<b>36 941</b>	<b>-</b>	<b>187</b>	<b>-</b>	<b>-</b>	<b>168</b>	<b>-</b>
<b>Donaugebiet</b>								
Kelheim .....	E	-	-	-	-	-	-	-
	V	-	-	-	-	-	-	-
Regensburg .....	E	21 476	-	-	-	-	-	-
	V	-	-	-	-	-	357	-
Straubing-Sand .....	E	-	-	-	-	-	-	-
	V	-	-	-	-	-	-	-
Deggendorf .....	E	-	-	-	-	-	-	-
	V	-	-	-	-	-	-	-
Passau .....	E	-	-	-	-	-	-	-
	V	-	-	-	-	-	40	-
übrige Häfen .....	E	-	-	-	-	-	-	-
	V	-	-	-	-	-	-	-
<b>zusammen .....</b>	<b>E</b>	<b>21 476</b>	<b>-</b>	<b>-</b>	<b>-</b>	<b>-</b>	<b>-</b>	<b>-</b>
	<b>V</b>	<b>-</b>	<b>-</b>	<b>-</b>	<b>-</b>	<b>-</b>	<b>397</b>	<b>-</b>
	<b>zus.</b>	<b>21 476</b>	<b>-</b>	<b>-</b>	<b>-</b>	<b>-</b>	<b>397</b>	<b>-</b>
<b>Bayern</b>								
<b>insgesamt .....</b>	<b>E</b>	<b>48 228</b>	<b>-</b>	<b>137</b>	<b>-</b>	<b>-</b>	<b>-</b>	<b>-</b>
	<b>V</b>	<b>10 189</b>	<b>-</b>	<b>50</b>	<b>-</b>	<b>-</b>	<b>565</b>	<b>-</b>
	<b>zus.</b>	<b>58 417</b>	<b>-</b>	<b>187</b>	<b>-</b>	<b>-</b>	<b>565</b>	<b>-</b>
nachrichtlich: Main-Donau-Kanal	E	3 010	-	-	-	-	-	-
	V	7 719	-	-	-	-	168	-
	zus.	10 729	-	-	-	-	168	-