



## Statistische Berichte

Kennziffer  
H II 1 m  
11/2014

# Binnenschifffahrt in Bayern im November 2014



## Publikationsservice

Das Bayerische Landesamt für Statistik veröffentlicht jährlich über 400 Publikationen. Mit ihnen wird vor allem die informationelle Grundversorgung der Bevölkerung mit statistischen Daten gesichert.

### Kostenlos

ist der Download der meisten Veröffentlichungen, z.B. von Statistischen Berichten (PDF- oder Excel-Format).

### Kostenpflichtig

sind alle Printversionen (auch von Statistischen Berichten), Datenträger und ausgewählte Dateien (z.B. Verzeichnisse, Beiträge, Jahrbuch).

### Newsletter Veröffentlichungen

Die Themenbereiche können individuell ausgewählt werden. Über Neuerscheinungen wird aktuell informiert.

### Webshop

 Alle Veröffentlichungen sind im Internet verfügbar unter [www.statistik.bayern.de/veroeffentlichungen](http://www.statistik.bayern.de/veroeffentlichungen)

## Impressum

### Statistische Berichte

bieten in tabellarischer Form neuestes Zahlenmaterial der jeweiligen Erhebung. Dieses wird, soweit erforderlich, methodisch erläutert und kurz kommentiert.

### Herausgeber, Druck und Vertrieb

Bayerisches Landesamt für Statistik  
St.-Martin-Str. 47  
81541 München

### Vertrieb

E-Mail [vertrieb@statistik.bayern.de](mailto:vertrieb@statistik.bayern.de)  
Telefon 089 2119-3205  
Telefax 089 2119-3457

### Auskunftsdienst

E-Mail [info@statistik.bayern.de](mailto:info@statistik.bayern.de)  
Telefon 089 2119-3218  
Telefax 089 2119-13580

© Bayerisches Landesamt für Statistik,  
München 2015

Vervielfältigung und Verbreitung, auch auszugsweise, mit Quellenangabe gestattet.

## Zeichenerklärung

- 0 mehr als nichts, aber weniger als die Hälfte der kleinsten in der Tabelle nachgewiesenen Einheit
- nichts vorhanden
- / keine Angabe, da Zahl nicht sicher genug
- Zahlenwert unbekannt, geheimzuhaltend oder nicht rechenbar
- ... Angabe fällt später an
- x Tabellenfach gesperrt, da Aussage nicht sinnvoll
- ( ) Nachweis unter dem Vorbehalt, dass der Zahlenwert erhebliche Fehler aufweisen kann
- p vorläufiges Ergebnis
- r berichtigtes Ergebnis
- s geschätztes Ergebnis
- D Durchschnitt
- ≙ entspricht

## Auf- und Abrundungen

Im Allgemeinen ist ohne Rücksicht auf die Endsummen auf- bzw. abgerundet worden. Deshalb können sich bei der Summierung von Einzelangaben geringfügige Abweichungen zu den ausgewiesenen Endsummen ergeben. Bei der Aufgliederung der Gesamtheit in Prozent kann die Summe der Einzelwerte wegen Rundens vom Wert 100 % abweichen. Eine Abstimmung auf 100 % erfolgt im Allgemeinen nicht.

# Inhaltsverzeichnis

<b>Vorbemerkungen .....</b>	<b>4</b>
 <b>Abbildungen und Tabellen</b>	
Abb. 1 Güterumschlag der Binnenschifffahrt in Bayern seit 2012 nach Monaten .....	5
Abb. 2 Güterumschlag der Binnenschifffahrt in Bayern im November 2014 nach Güterabteilungen .....	5
1. Die Entwicklung des Güterumschlags nach Verkehrsgebieten und ausgewählten Häfen in Bayern seit 2004 .....	6
2. Güterumschlag nach Verkehrsgebieten und ausgewählten Häfen in Bayern im November 2014 .....	7
3. Güterumschlag nach Güterabteilungen in Bayern im November 2014 .....	8
4. Schiffsverkehr, Güterempfang und Güterversand nach Verkehrsgebieten und ausgewählten Häfen in Bayern im November 2014 .....	10
5. Güterempfang und Güterversand nach Verkehrsgebieten, ausgewählten Häfen und Güterabteilungen in Bayern im November 2014 .....	11

## Vorbemerkungen

### Rechtsgrundlage

Die monatliche Erhebung wird durchgeführt aufgrund Abschnitt 2, § 3 des Gesetzes über die Statistik der See- und Binnenschifffahrt, des Güterkraftverkehrs, des Luftverkehrs sowie des Schienenverkehrs und des gewerblichen Straßenpersonenverkehrs (Verkehrstatistikgesetz – VerkStatG) in der Fassung der Bekanntmachung vom 20. Februar 2004 (BGBl. I S. 318), zuletzt geändert durch Artikel 2 des Gesetzes vom 6. November 2008 (BGBl. I S. 2162) in Verbindung mit dem Gesetz über die Statistik für Bundeszwecke (Bundesstatistikgesetz - BStatG) vom 22. Januar 1987 (BGBl. I S. 462, 565), zuletzt geändert durch Artikel 13 des Gesetzes vom 25. Juli 2013 (BGBl. I S. 2749).

### Erhebungsmerkmale

Die Statistik erfasst in den Häfen und an sonstigen Lösch- und Ladeplätzen die Ankunft und den Abgang von Schiffen einschließlich Schiffsmerkmale (Flagge, Tragfähigkeit, Schiffsgattung) sowie die von ihnen ein- und/oder ausgeladenen Güter und Containermerkmale (Gutart, Gefahrgut, Menge in Tonnen, Containerart, Anzahl der Container, Ladungsart).

### Anschreibepflicht

Angeschrieben werden alle Schiffe, die dem Güterverkehr dienen.

Ausgenommen sind/ist:

- Schiffe, die ausschließlich als Schlepp- oder Schubkraft eingesetzt werden;
- Ankunft bzw. Abgang von Schiffen in Häfen, die lediglich als Schutz- und Sicherheitshafen angelaufen werden;
- Leichterungen im Sinne von Güterausladungen aus einem Schiff oder Güterumladungen von einem Schiff auf ein anderes auf freier Strecke zur Verringerung des Tiefgangs des ausladenden Schiffes;
- Schiffe zum Zwecke des Fischfangs, zu Baggerarbeiten oder Wasserbauten (Fahrten von Baggerschiffen, die Baggergut führen, das Gegenstand des Handels ist, sind jedoch anschreibepflichtig);
- Fahrgastschiffe mit und ohne Güterladung;
- der Fährverkehr;
- der Verkehr zur Versorgung der Schiffe;
- der Ortsverkehr (das ist der Verkehr von Schiffen und Gütern zwischen den Häfen, Lade- und Löschstellen derselben politischen Gemeinde).

### Güterumschlag und Gütersystematik

Der Güterumschlag ergibt sich aus den Meldungen der Schiffs- sowie der Frachtführer oder Verfrachter über die Aus- und Einladungen der in den bayerischen Häfen angekommenen und abgegangenen Schiffe. Die Art der beförderten Güter wurde bis zum Jahr 2010 nach dem "Güterverzeichnis für die Verkehrstatistik" (NST/R), Ausgabe 1969 dargestellt.

Ab dem Berichtsjahr 2011 wurde die Gütersystematik NST-2007 eingeführt, die sich an der Güterklassifikation der Wirtschaftszweige orientiert und Vergleiche mit den Produktionsstatistiken ermöglicht. Die in diesem Bericht ausgewiesene NST-2007 enthält insgesamt 20 Güterabteilungen und basiert auf der CPA (Classification of products by activity).

Zur europäischen Vereinheitlichung werden die Eigengewichte der leeren Container der NST 2007-Gruppe 161 zugeordnet und das Eigengewicht der beladenen Container der Gütergruppe des überwiegenden Containerinhalts.

### Hauptverkehrsbeziehungen

Der regionalen Abgrenzung der Binnenschifffahrt liegen das "Verzeichnis der Verkehrsbezirke und Häfen", Ausgabe 1995 sowie das "Verzeichnis deutscher und ausländischer Häfen", gültig für Berichtsperioden ab Januar 1995, zugrunde.

### Methodischer Hinweis

Gelegentlich auftretende Differenzen in den Summen sind auf das Runden der Containergewichte zurückzuführen. Abweichungen zwischen den Ergebnissen einzelner Häfen sind, bedingt durch unterschiedliche Berechnungen der Containergewichte, möglich.

### Abkürzungen

E = Empfang V = Versand t = Tonnen MD = Monatsdurchschnitt

Abb. 1  
**Güterumschlag der Binnenschifffahrt in Bayern seit 2012 nach Monaten**

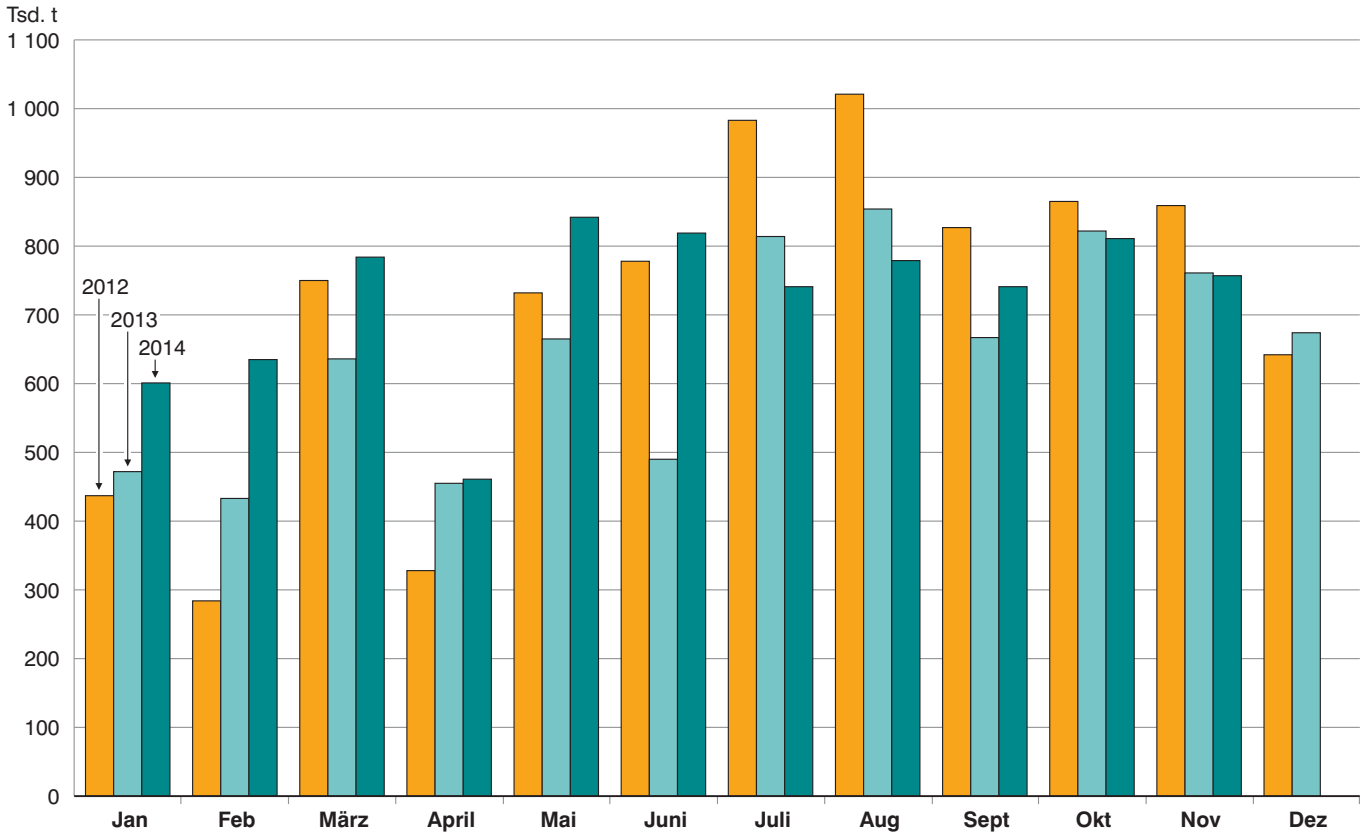
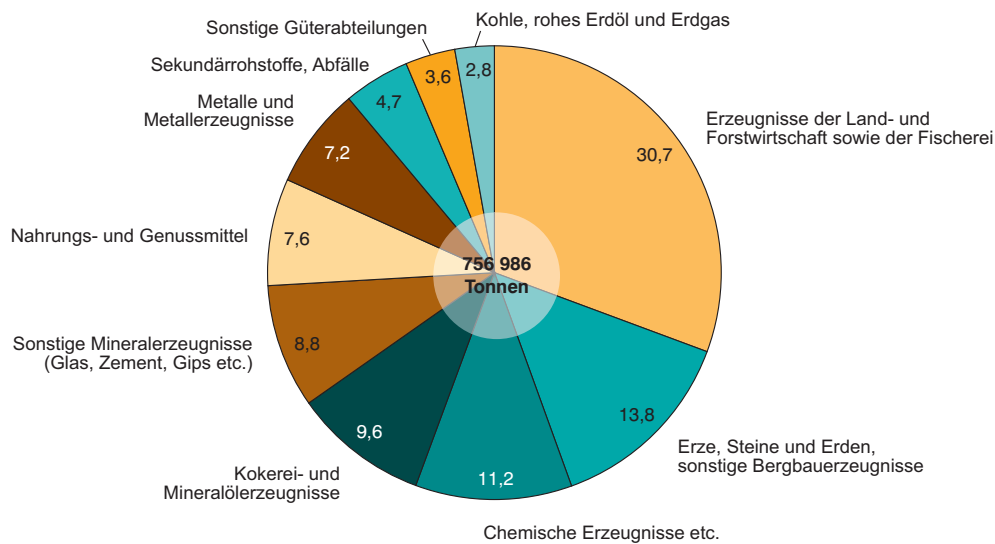


Abb. 2  
**Güterumschlag der Binnenschifffahrt in Bayern im November 2014 nach Güterabteilungen in Prozent**



## 1. Die Entwicklung des Güterumschlags nach Verkehrsgebieten und ausgewählten Häfen in Bayern seit 2004

Jahr — Monat	Nürnberg	Bamberg	Schweinfurt	Würzburg	Karlstadt	Lengfurt	Aschaffenburg	Kelheim	Regensburg	Straubing-Sand	Deggendorf	Passau <sup>1)</sup>	Maingebiet	Donau- gebiet	Bayern ins- gesamt
	1 000 Tonnen														
2004 .....	523	443	495	369	444	341	794	648	3 462	305	411	327	5 180	5 370	<b>10 550</b>
MD .....	44	37	41	31	37	28	66	54	288	25	34	27	432	448	<b>879</b>
2005 .....	579	450	434	396	447	449	859	651	3 470	373	416	328	5 065	5 481	<b>10 546</b>
MD .....	48	38	36	33	37	37	72	54	289	31	35	27	422	457	<b>879</b>
2006 .....	527	358	402	407	584	635	949	683	2 403	277	417	380	5 924	4 420	<b>10 344</b>
MD .....	44	30	34	34	49	53	79	57	200	23	35	32	494	368	<b>862</b>
2007 .....	454	362	320	349	579	677	809	657	2 278	282	474	312	5 709	4 194	<b>9 903</b>
MD .....	38	30	27	29	48	56	67	55	190	23	39	26	476	350	<b>825</b>
2008 .....	517	338	343	384	449	558	911	619	2 505	428	430	346	5 498	4 438	<b>9 936</b>
MD .....	43	28	29	32	37	46	76	52	209	36	36	29	458	370	<b>828</b>
2009 .....	441	385	357	343	218	434	815	446	1 873	493	299	396	4 843	3 626	<b>8 468</b>
MD .....	37	32	30	29	18	36	68	37	156	41	25	33	404	302	<b>706</b>
2010 .....	481	400	387	429	356	405	860	519	1 642	611	404	323	5 327	3 651	<b>8 979</b>
MD .....	40	33	32	36	30	34	72	43	137	51	34	27	444	304	<b>748</b>
2011 .....	448	296	331	293	399	502	872	451	1 495	637	376	346	5 276	3 380	<b>8 656</b>
MD .....	37	25	28	24	33	42	73	38	125	53	31	29	440	282	<b>721</b>
2012 .....	464	306	358	311	372	547	889	459	1 563	472	298	390	5 182	3 326	<b>8 508</b>
MD .....	39	25	30	26	31	46	74	38	130	39	25	33	432	277	<b>709</b>
2013 .....	529	309	358	251	362	500	788	402	1 645	486	259	281	4 555	3 188	<b>7 743</b>
MD .....	44	26	30	21	30	42	66	33	137	41	22	23	380	266	<b>645</b>
<b>2013</b>															
Januar ...	35	29	26	21	19	40	54	25	95	41	28	11	260	212	<b>472</b>
Februar ..	34	17	22	17	33	23	63	28	83	23	25	8	257	176	<b>433</b>
März .....	66	24	34	16	39	33	58	37	146	28	20	12	379	257	<b>636</b>
April .....	25	11	19	8	21	39	77	19	62	14	22	5	327	128	<b>455</b>
Mai .....	42	27	36	21	47	49	82	35	119	24	22	14	436	229	<b>665</b>
Juni .....	30	21	26	12	42	23	60	32	86	20	7	13	319	171	<b>490</b>
Juli .....	50	29	32	14	25	55	57	38	220	54	21	54	424	390	<b>814</b>
August ...	46	31	32	42	29	55	51	28	275	51	23	37	432	422	<b>854</b>
Sept. ....	48	30	23	15	23	44	63	31	137	51	31	33	375	291	<b>667</b>
Oktober .	54	33	38	32	45	61	85	35	141	54	28	31	524	297	<b>822</b>
Nov. ....	48	28	27	28	29	58	79	43	122	72	16	37	461	300	<b>761</b>
Dez. ....	52	29	43	25	10	21	59	50	158	54	17	25	360	314	<b>674</b>
<b>2014</b>															
Januar ...	40	31	24	17	24	21	46	44	168	52	22	12	292	309	<b>601</b>
Februar ..	45	35	29	26	27	59	58	44	147	52	16	20	353	282	<b>635</b>
März .....	35	23	27	20	33	58	73	48	266	30	11	26	394	390	<b>784</b>
April .....	16	9	6	11	18	16	62	11	136	31	16	32	232	229	<b>461</b>
Mai .....	37	32	35	30	43	71	79	65	182	37	18	22	508	334	<b>842</b>
Juni .....	36	25	36	13	23	55	54	37	288	25	16	75	369	451	<b>819</b>
Juli .....	27	32	39	26	34	58	58	41	141	59	26	10	450	291	<b>741</b>
August ...	32	42	41	22	43	43	62	30	148	78	31	23	452	326	<b>779</b>
Sept. ....	34	32	23	19	24	50	71	40	160	78	25	33	390	351	<b>741</b>
Oktober .	26	26	38	24	34	57	77	33	195	71	29	53	421	391	<b>811</b>
Nov. ....	24	34	28	41	20	65	74	30	175	82	14	31	416	341	<b>757</b>
Dez. ....															

<sup>1)</sup> Ab Juli 2008 Hafengebiet Passau einschl. Passau-Schalding und Ansiedler / Umschlagstellen.

## 2. Güterumschlag nach Verkehrsgebieten und ausgewählten Häfen in Bayern im November 2014

Verkehrs- gebiet — Hafen	November 2013	Oktober 2014	November 2014	Januar - November 2013	Januar - November 2014	Veränderung		
						November 2014 gegenüber		Januar - November 2014 gegenüber Januar - November 2013
						Nov.2013	Okt.2014	
Tonnen								
<b>Maingebiet</b>								
Nürnberg.....	48 362	26 015	23 583	477 186	352 347	-51,2	-9,3	-26,2
Bamberg.....	27 680	25 589	33 639	279 558	318 889	21,5	31,5	14,1
Schweinfurt.....	27 217	37 968	28 287	314 878	325 662	3,9	-25,5	3,4
Würzburg.....	28 146	23 679	40 572	225 794	247 276	44,1	71,3	9,5
Karlstadt.....	28 766	33 750	19 507	351 763	321 867	-32,2	-42,2	-8,5
Lengfurt.....	57 881	57 364	65 051	479 473	554 226	12,4	13,4	15,6
Aschaffenburg.....	79 359	76 784	73 507	728 905	712 071	-7,4	-4,3	-2,3
übr. Häfen.....	163 614	139 661	131 452	1 337 325	1 444 193	-19,7	-5,9	8,0
<b>zusammen</b>	<b>461 025</b>	<b>420 810</b>	<b>415 598</b>	<b>4 194 882</b>	<b>4 276 530</b>	<b>-9,9</b>	<b>-1,2</b>	<b>1,9</b>
<b>Donaugebiet</b>								
Kelheim.....	43 211	33 341	29 850	351 475	423 065	-30,9	-10,5	20,4
Regensburg.....	121 559	194 634	175 261	1 486 650	2 004 515	44,2	-10,0	34,8
Straubing-Sand.....	71 756	71 327	82 480	431 943	595 621	14,9	15,6	37,9
Deggendorf.....	16 161	29 422	14 371	242 864	226 311	-11,1	-51,2	-6,8
Passau.....	36 519	53 388	30 777	255 559	338 613	-15,7	-42,4	32,5
übr. Häfen.....	10 529	8 480	8 649	105 279	107 236	-17,9	2,0	1,9
<b>zusammen</b>	<b>299 735</b>	<b>390 592</b>	<b>341 388</b>	<b>2 873 770</b>	<b>3 695 361</b>	<b>13,9</b>	<b>-12,6</b>	<b>28,6</b>
<b>Bayern</b>								
<b>insgesamt.....</b>	<b>760 760</b>	<b>811 402</b>	<b>756 986</b>	<b>7 068 652</b>	<b>7 971 891</b>	<b>-0,5</b>	<b>-6,7</b>	<b>12,8</b>
davon:								
Empfang.....	520 854	473 189	437 215	4 527 461	4 946 337	-16,1	-7,6	9,3
Versand.....	239 906	338 213	319 771	2 541 191	3 025 554	33,3	-5,5	19,1
nachrichtlich:								
Main-Donau-Kanal....	118 260	66 670	82 701	1 036 584	986 741	-30,1	24,0	-4,8

### 3. Güterumschlag nach Güterabteilungen in Bayern im November 2014

Güterabteilung Bezeichnung	Nov. 2013	Okt. 2014	Nov. 2014	Januar - November 2013	Januar - November 2014	Veränderung		
						November 2014 gegenüber		Januar - November 2014 gegenüber Januar - November 2013
						Nov.2013	Okt.2014	
Tonnen						%		
01 Landwirtsch. u. verwandte Erzeugnisse .....	188 093	226 925	232 092	1 552 691	1 937 206	23,4	2,3	24,8
02 Kohle, rohes Erdöl und Erdgas .....	24 772	25 149	21 200	237 407	288 605	-14,4	-15,7	21,6
03 Erze, Steine und Erden, sonst. Bergbauernz. ....	163 716	142 524	104 576	1 598 920	1 506 109	-36,1	-26,6	-5,8
04 Nahrungs- und Genussmittel .....	49 868	55 920	57 739	374 763	533 863	15,8	3,3	42,5
05 Textilien, Bekleidung, Leder u. Lederwaren .....	-	-	-	-	-	-	-	-
06 Holzwaren, Papier, Pappe Druckerzeugnisse .....	15 935	9 049	6 494	120 230	104 696	-59,2	-28,2	-12,9
07 Kokerei- und Mineralöl- erzeugnisse .....	75 613	80 232	72 856	796 485	802 450	-3,6	-9,2	0,7
08 Chemische Erzeugnisse und Chemiefasern etc. ....	87 886	82 641	84 480	780 561	990 983	-3,9	2,2	27,0
09 Sonstige Mineralerzeugn., Glas, Zement, Gips etc. ...	73 177	79 273	66 825	688 983	712 546	-8,7	-15,7	3,4
10 Metalle und Metallerzeug- nisse .....	31 891	73 920	54 506	365 135	578 165	70,9	-26,3	58,3



**Noch: 3. Güterumschlag nach Güterabteilungen in Bayern  
im November 2014**

Güterabteilung Bezeichnung	Nov. 2013	Okt. 2014	Nov. 2014	Januar - November 2013	Januar - November 2014	Veränderung		
						November 2014 gegenüber		Januar - November 2014 gegenüber Januar - November 2013
						Nov.2013	Okt.2014	
Tonnen						%		
11 Maschinen und Ausrüst., Haushaltsgeräte etc. ....	1 521	769	1 650	35 076	21 663	8,5	114,6	-38,2
12 Fahrzeuge .....	1 826	1 507	1 267	13 759	15 927	-30,6	-15,9	15,8
13 Möbel, Schmuck, Musik- instrumente, Sportger. ....	-	-	15 812	1 614	42 133	x	x	2 510,5
14 Sekundärrohstoffe, Abfälle .....	46 293	31 478	35 793	493 409	425 436	-22,7	13,7	-13,8
15 Post, Pakete .....	-	-	-	-	-	-	-	-
16 Geräte und Material für die Güterbeförderung .....	-	222	1 004	2 099	4 498	x	352,4	114,3
17 Umzugsgut u. sonst. nichtmarktbest. Güter .....	-	-	-	-	-	-	-	-
18 Sammelgut .....	-	-	-	-	-	-	-	-
19 Nicht identifizierbare Güter .....	169	1 793	692	7 520	7 611	309,5	-61,4	1,2
20 Sonstige Güter a.n.g. ....	-	-	-	-	-	-	-	-
<b>Insgesamt</b>	<b>760 760</b>	<b>811 402</b>	<b>756 986</b>	<b>7 068 652</b>	<b>7 971 891</b>	<b>-0,5</b>	<b>-6,7</b>	<b>12,8</b>

#### 4. Schiffsverkehr, Gütereingang und Güterversand nach Verkehrsgebieten und ausgewählten Häfen in Bayern im November 2014

Verkehrs- gebiet ----- Hafen	an bzw. ab	Güterschiffe insgesamt					darunter Güterschiffe mit eigener Triebkraft				
		beladen		unbeladen <sup>1)</sup>		Empfang bzw. Versand in Tonnen	beladen		unbeladen <sup>1)</sup>		Empfang bzw. Versand in Tonnen
		An- zahl	Tragfä- higkeit in Tonnen	An- zahl	Tragfä- higkeit in Tonnen		An- zahl	Tragfä- higkeit in Tonnen	An- zahl	Tragfä- higkeit in Tonnen	
<b>Maingebiet</b>											
Nürnberg .....	an	18	32 018	3	7 140	19 792	17	30 499	3	7 140	19 112
	ab	7	19 086	13	22 146	3 791	6	16 191	12	20 627	3 627
Bamberg .....	an	18	27 825	12	19 872	16 615	17	25 887	12	19 872	16 141
	ab	17	29 384	10	13 955	17 024	17	29 384	10	13 955	17 024
Schweinfurt .....	an	13	24 336	6	16 044	15 847	13	24 336	6	16 044	15 847
	ab	7	17 934	12	22 446	12 440	7	17 934	12	22 446	12 440
Würzburg .....	an	13	13 938	22	41 822	8 425	13	13 938	22	41 822	8 425
	ab	22	41 822	13	13 938	32 147	22	41 822	13	13 938	32 147
Karlstadt .....	an	7	9 001	5	9 901	8 284	7	9 001	5	9 901	8 284
	ab	7	12 873	5	6 016	11 223	7	12 873	5	6 016	11 223
Lengfurt .....	an	9	23 169	24	51 624	17 372	9	23 169	24	51 624	17 372
	ab	25	54 862	8	19 931	47 679	25	54 862	8	19 931	47 679
Aschaffenburg .....	an	50	109 152	3	5 838	57 895	49	107 777	3	5 838	56 579
	ab	14	27 244	39	87 746	15 612	14	27 244	38	86 371	15 612
übrige Häfen .....	an	75	74 612	88	119 202	49 147	35	54 285	51	102 937	30 424
	ab	100	128 958	60	57 442	82 305	62	112 239	21	37 569	65 605
<b>zusammen .....</b>	<b>an</b>	<b>203</b>	<b>314 051</b>	<b>163</b>	<b>271 443</b>	<b>193 377</b>	<b>160</b>	<b>288 892</b>	<b>126</b>	<b>255 178</b>	<b>172 184</b>
	<b>ab</b>	<b>199</b>	<b>332 163</b>	<b>160</b>	<b>243 620</b>	<b>222 221</b>	<b>160</b>	<b>312 549</b>	<b>119</b>	<b>220 853</b>	<b>205 357</b>
	<b>zus.</b>	<b>402</b>	<b>646 214</b>	<b>323</b>	<b>515 063</b>	<b>415 598</b>	<b>320</b>	<b>601 441</b>	<b>245</b>	<b>476 031</b>	<b>377 541</b>
<b>Donaugebiet</b>											
Kelheim .....	an	38	57 336	4	6 907	20 091	31	46 004	3	5 382	14 700
	ab	9	14 754	33	49 489	9 759	6	9 732	28	41 654	6 626
Regensburg .....	an	160	281 344	16	27 475	122 442	130	231 251	12	22 224	102 432
	ab	94	184 994	85	134 381	52 819	75	153 802	70	110 163	42 895
Straubing-Sand ...	an	59	102 763	21	33 985	59 575	40	69 697	20	31 193	39 662
	ab	24	38 059	56	98 689	22 905	23	35 267	37	65 623	21 953
Deggendorf .....	an	22	35 258	3	4 309	14 071	18	27 952	2	3 174	11 372
	ab	4	5 686	14	22 949	300	3	4 551	13	21 528	180
Passau .....	an	57	118 856	17	24 242	22 910	48	102 877	11	16 132	19 910
	ab	21	31 387	21	39 641	7 867	15	23 277	18	34 289	5 297
übrige Häfen .....	an	5	10 473	3	4 052	4 749	5	10 473	3	4 052	4 749
	ab	4	6 596	4	7 929	3 900	4	6 596	4	7 929	3 900
<b>zusammen .....</b>	<b>an</b>	<b>341</b>	<b>606 030</b>	<b>64</b>	<b>100 970</b>	<b>243 838</b>	<b>272</b>	<b>488 254</b>	<b>51</b>	<b>82 157</b>	<b>192 825</b>
	<b>ab</b>	<b>156</b>	<b>281 476</b>	<b>213</b>	<b>353 078</b>	<b>97 550</b>	<b>126</b>	<b>233 225</b>	<b>170</b>	<b>281 186</b>	<b>80 851</b>
	<b>zus.</b>	<b>497</b>	<b>887 506</b>	<b>277</b>	<b>454 048</b>	<b>341 388</b>	<b>398</b>	<b>721 479</b>	<b>221</b>	<b>363 343</b>	<b>273 676</b>
<b>Bayern</b>											
<b>insgesamt .....</b>	<b>an</b>	<b>544</b>	<b>920 081</b>	<b>227</b>	<b>372 413</b>	<b>437 215</b>	<b>432</b>	<b>777 146</b>	<b>177</b>	<b>337 335</b>	<b>365 009</b>
	<b>ab</b>	<b>355</b>	<b>613 639</b>	<b>373</b>	<b>596 698</b>	<b>319 771</b>	<b>286</b>	<b>545 774</b>	<b>289</b>	<b>502 039</b>	<b>286 208</b>
	<b>zus.</b>	<b>899</b>	<b>1 533 720</b>	<b>600</b>	<b>969 111</b>	<b>756 986</b>	<b>718</b>	<b>1 322 920</b>	<b>466</b>	<b>839 374</b>	<b>651 217</b>
nachrichtlich: Main-Donau-Kanal	an	48	83 927	26	47 441	47 717	44	76 862	26	47 441	44 540
	ab	36	71 443	33	55 257	34 984	35	68 548	30	50 130	34 820
	zus.	84	155 370	59	102 698	82 701	79	145 410	56	97 571	79 360

<sup>1)</sup> Zwischen dem Meldehafen und dem letzten bzw. nächsten Hafen wurde keine Ladung transportiert.

**5. Gütereingang und Güterversand nach Verkehrsgebieten,  
ausgewählten Häfen und Güterabteilungen in Bayern  
im November 2014 (in Tonnen)**

Verkehrsgebiet — Hafen	E bzw. V	01 - 20 ins- gesamt	davon					
			01 Landwirt- schaftliche u. verwandte Erzeugnisse	02 Kohle, rohes Erdöl und Erdgas	03 Erze, Steine und Erden	04 Nahrungs- und Genuss- mittel	05 Textilien, Bekleidung, Leder und Lederwaren	06 Holzwaren, Papier, Pappe, Druckerzeug.
<b>Maingebiet</b>								
Nürnberg .....	E	19 792	-	3 466	1 798	963	-	-
	V	3 791	2 312	-	-	-	-	-
Bamberg .....	E	16 615	3 374	-	2 749	4 183	-	-
	V	17 024	14 361	-	-	-	-	-
Schweinfurt .....	E	15 847	1 500	-	-	-	-	-
	V	12 440	12 440	-	-	-	-	-
Würzburg .....	E	8 425	-	-	-	399	-	-
	V	32 147	32 147	-	-	-	-	-
Karlstadt .....	E	8 284	-	-	1 021	-	-	-
	V	11 223	-	-	-	-	-	-
Lengfurt .....	E	17 372	-	-	1 526	-	-	-
	V	47 679	-	-	-	-	-	-
Aschaffenburg .....	E	57 895	-	7 006	21 240	-	-	5 492
	V	15 612	-	-	-	-	-	-
übrige Häfen .....	E	49 147	-	1 893	20 784	-	-	-
	V	82 305	35 800	-	30 107	13 759	-	-
<b>zusammen .....</b>	<b>E</b>	<b>193 377</b>	<b>4 874</b>	<b>12 365</b>	<b>49 118</b>	<b>5 545</b>	-	<b>5 492</b>
	<b>V</b>	<b>222 221</b>	<b>97 060</b>	-	<b>30 107</b>	<b>13 759</b>	-	-
	<b>zus.</b>	<b>415 598</b>	<b>101 934</b>	<b>12 365</b>	<b>79 225</b>	<b>19 304</b>	-	<b>5 492</b>
<b>Donaugebiet</b>								
Kelheim .....	E	20 091	-	-	3 804	1 222	-	-
	V	9 759	8 961	-	792	-	-	-
Regensburg .....	E	122 442	17 637	3 284	8 720	17 708	-	-
	V	52 819	22 495	1 593	10 307	2 421	-	-
Straubing-Sand .....	E	59 575	47 103	-	1 309	-	-	-
	V	22 905	11 470	-	419	10 819	-	-
Deggendorf .....	E	14 071	-	-	-	2 179	-	-
	V	300	-	-	-	-	-	-
Passau .....	E	22 910	10 915	3 958	-	3 239	-	-
	V	7 867	6 121	-	-	547	-	-
übrige Häfen .....	E	4 749	1 556	-	-	300	-	1 002
	V	3 900	3 900	-	-	-	-	-
<b>zusammen .....</b>	<b>E</b>	<b>243 838</b>	<b>77 211</b>	<b>7 242</b>	<b>13 833</b>	<b>24 648</b>	-	<b>1 002</b>
	<b>V</b>	<b>97 550</b>	<b>52 947</b>	<b>1 593</b>	<b>11 518</b>	<b>13 787</b>	-	-
	<b>zus.</b>	<b>341 388</b>	<b>130 158</b>	<b>8 835</b>	<b>25 351</b>	<b>38 435</b>	-	<b>1 002</b>
<b>Bayern</b>								
<b>insgesamt .....</b>	<b>E</b>	<b>437 215</b>	<b>82 085</b>	<b>19 607</b>	<b>62 951</b>	<b>30 193</b>	-	<b>6 494</b>
	<b>V</b>	<b>319 771</b>	<b>150 007</b>	<b>1 593</b>	<b>41 625</b>	<b>27 546</b>	-	-
	<b>zus.</b>	<b>756 986</b>	<b>232 092</b>	<b>21 200</b>	<b>104 576</b>	<b>57 739</b>	-	<b>6 494</b>
nachrichtlich:								
Main-Donau-Kanal	E	47 717	4 930	5 359	5 337	5 446	-	1 002
	V	34 984	24 873	-	5 705	-	-	-
	zus.	82 701	29 803	5 359	11 042	5 446	-	1 002

**Noch: 5. Gütereingang und Güterversand nach Verkehrsgebieten,  
ausgewählten Häfen und Güterabteilungen in Bayern  
im November 2014 (in Tonnen)**

Verkehrsgebiet — Hafen	E bzw. V	davon						
		07 Kokerei u. Mineralöl- erzeugnisse	08 Chemische Erzeugnisse	09 Sonstige Mineralerzeug- nisse (Glas, Zement etc.)	10 Metalle u. Metallerzeug- nisse	11 Maschinen und Ausrüst., Haushalts- geräte	12 Fahrzeuge	13 Möbel, Schmuck, Musikinstr., Sportgeräte
<b>Maingebiet</b>								
Nürnberg .....	E	1 501	7 621	-	-	-	-	-
	V	-	-	-	148	1 083	-	-
Bamberg .....	E	-	6 309	-	-	-	-	-
	V	-	-	-	-	-	-	-
Schweinfurt .....	E	12 469	1 871	-	-	-	-	-
	V	-	-	-	-	-	-	-
Würzburg .....	E	-	2 402	-	2 960	-	-	-
	V	-	-	-	-	-	-	-
Karlstadt .....	E	-	-	-	-	-	-	-
	V	-	-	11 223	-	-	-	-
Lengfurt .....	E	2 042	1 381	-	-	-	-	-
	V	-	-	47 679	-	-	-	-
Aschaffenburg .....	E	23 175	-	-	-	-	-	397
	V	-	-	-	-	-	-	15 415
übrige Häfen .....	E	5 410	17 832	-	2 023	-	-	-
	V	-	2 023	-	616	-	-	-
<b>zusammen .....</b>	<b>E</b>	<b>44 597</b>	<b>37 416</b>	<b>-</b>	<b>4 983</b>	<b>-</b>	<b>-</b>	<b>397</b>
	<b>V</b>	<b>-</b>	<b>2 023</b>	<b>58 902</b>	<b>764</b>	<b>1 083</b>	<b>-</b>	<b>15 415</b>
	<b>zus.</b>	<b>44 597</b>	<b>39 439</b>	<b>58 902</b>	<b>5 747</b>	<b>1 083</b>	<b>-</b>	<b>15 812</b>
<b>Donaugebiet</b>								
Kelheim .....	E	-	10 209	-	3 595	-	1 261	-
	V	-	-	-	-	-	6	-
Regensburg .....	E	24 957	14 111	7 163	23 570	-	-	-
	V	-	800	760	14 010	-	-	-
Straubing-Sand .....	E	-	11 163	-	-	-	-	-
	V	-	-	-	-	197	-	-
Deggendorf .....	E	3 302	1 602	-	6 918	70	-	-
	V	-	-	-	-	300	-	-
Passau .....	E	-	4 465	-	333	-	-	-
	V	-	800	-	333	-	-	-
übrige Häfen .....	E	-	1 891	-	-	-	-	-
	V	-	-	-	-	-	-	-
<b>zusammen .....</b>	<b>E</b>	<b>28 259</b>	<b>43 441</b>	<b>7 163</b>	<b>34 416</b>	<b>70</b>	<b>1 261</b>	<b>-</b>
	<b>V</b>	<b>-</b>	<b>1 600</b>	<b>760</b>	<b>14 343</b>	<b>497</b>	<b>6</b>	<b>-</b>
	<b>zus.</b>	<b>28 259</b>	<b>45 041</b>	<b>7 923</b>	<b>48 759</b>	<b>567</b>	<b>1 267</b>	<b>-</b>
<b>Bayern</b>								
<b>insgesamt .....</b>	<b>E</b>	<b>72 856</b>	<b>80 857</b>	<b>7 163</b>	<b>39 399</b>	<b>70</b>	<b>1 261</b>	<b>397</b>
	<b>V</b>	<b>-</b>	<b>3 623</b>	<b>59 662</b>	<b>15 107</b>	<b>1 580</b>	<b>6</b>	<b>15 415</b>
	<b>zus.</b>	<b>72 856</b>	<b>84 480</b>	<b>66 825</b>	<b>54 506</b>	<b>1 650</b>	<b>1 267</b>	<b>15 812</b>
nachrichtlich:								
Main-Donau-Kanal	E	1 501	16 471	-	2 023	-	-	-
	V	-	-	-	412	1 083	-	-
	zus.	1 501	16 471	-	2 435	1 083	-	-

**Noch: 5. Gütereingang und Güterversand nach Verkehrsgebieten,  
ausgewählten Häfen und Güterabteilungen in Bayern  
im November 2014 (in Tonnen)**

Verkehrsgebiet — Hafen	E bzw. V	davon						
		14 Sekundär- rohstoffe, Abfälle	15 Post, Pakete	16 Geräte und Material für die Güterbef.	17 Umzugsgut u. sonst. nichtmarkt- b. Güter	18 Sammelgut	19 Nicht identif. Güter; unbekannt	20 Sonstige Güter a.n.g.
<b>Maingebiet</b>								
Nürnberg .....	E	4 443	-	-	-	-	-	-
	V	248	-	-	-	-	-	-
Bamberg .....	E	-	-	-	-	-	-	-
	V	2 663	-	-	-	-	-	-
Schweinfurt .....	E	7	-	-	-	-	-	-
	V	-	-	-	-	-	-	-
Würzburg .....	E	2 664	-	-	-	-	-	-
	V	-	-	-	-	-	-	-
Karlstadt .....	E	7 263	-	-	-	-	-	-
	V	-	-	-	-	-	-	-
Lengfurt .....	E	12 423	-	-	-	-	-	-
	V	-	-	-	-	-	-	-
Aschaffenburg .....	E	-	-	585	-	-	-	-
	V	-	-	198	-	-	-	-
übrige Häfen .....	E	1 205	-	-	-	-	-	-
	V	-	-	-	-	-	-	-
<b>zusammen .....</b>	<b>E</b>	<b>28 005</b>	<b>-</b>	<b>585</b>	<b>-</b>	<b>-</b>	<b>-</b>	<b>-</b>
	<b>V</b>	<b>2 911</b>	<b>-</b>	<b>198</b>	<b>-</b>	<b>-</b>	<b>-</b>	<b>-</b>
	<b>zus.</b>	<b>30 916</b>	<b>-</b>	<b>782</b>	<b>-</b>	<b>-</b>	<b>-</b>	<b>-</b>
<b>Donaugebiet</b>								
Kelheim .....	E	-	-	-	-	-	-	-
	V	-	-	-	-	-	-	-
Regensburg .....	E	4 877	-	222	-	-	193	-
	V	-	-	-	-	-	433	-
Straubing-Sand .....	E	-	-	-	-	-	-	-
	V	-	-	-	-	-	-	-
Deggendorf .....	E	-	-	-	-	-	-	-
	V	-	-	-	-	-	-	-
Passau .....	E	-	-	-	-	-	-	-
	V	-	-	-	-	-	66	-
übrige Häfen .....	E	-	-	-	-	-	-	-
	V	-	-	-	-	-	-	-
<b>zusammen .....</b>	<b>E</b>	<b>4 877</b>	<b>-</b>	<b>222</b>	<b>-</b>	<b>-</b>	<b>193</b>	<b>-</b>
	<b>V</b>	<b>-</b>	<b>-</b>	<b>-</b>	<b>-</b>	<b>-</b>	<b>499</b>	<b>-</b>
	<b>zus.</b>	<b>4 877</b>	<b>-</b>	<b>222</b>	<b>-</b>	<b>-</b>	<b>692</b>	<b>-</b>
<b>Bayern</b>								
<b>insgesamt .....</b>	<b>E</b>	<b>32 882</b>	<b>-</b>	<b>807</b>	<b>-</b>	<b>-</b>	<b>193</b>	<b>-</b>
	<b>V</b>	<b>2 911</b>	<b>-</b>	<b>198</b>	<b>-</b>	<b>-</b>	<b>499</b>	<b>-</b>
	<b>zus.</b>	<b>35 793</b>	<b>-</b>	<b>1 004</b>	<b>-</b>	<b>-</b>	<b>692</b>	<b>-</b>
nachrichtlich: Main-Donau-Kanal	E	5 648	-	-	-	-	-	-
	V	2 911	-	-	-	-	-	-
	zus.	8 559	-	-	-	-	-	-

## Statistisches Jahrbuch für Bayern 2014

Das Statistische Jahrbuch für Bayern ist das Standardwerk der amtlichen Statistik in Bayern seit 1894. Umfassend und informativ bietet es jährlich die aktuellsten Statistikdaten über Land, Leben, Leute, Politik, Wissenschaft und Wirtschaft in Bayern an.

Auf über 600 Seiten enthält es die wichtigsten Ergebnisse aller amtlichen Statistiken – in Form von Tabellen, Graphiken oder Karten – zum Teil mit langjährigen Vergleichsdaten und Zeitreihen. Ebenso werden ausgewählte wichtige Strukturdaten für Regierungsbezirke, kreisfreie Städte und Landkreise sowie Regionen Bayerns, aber auch für alle Bundesländer und die EU-Mitgliedstaaten dargestellt. Daten aus Statistiken anderer Dienststellen und Organisationen vervollständigen das Angebot.

### Preise

Buch 39,- €  
CD-ROM (PDF) 12,- €  
Buch + CD-ROM 46,- €

### Information und Bestellung

Telefon 089 2119-3205  
Telefax 089 2119-3457  
[vertrieb@statistik.bayern.de](mailto:vertrieb@statistik.bayern.de)



Das Jahrbuch und alle anderen Veröffentlichungen sind im Internet verfügbar unter [www.statistik.bayern.de/veroeffentlichungen](http://www.statistik.bayern.de/veroeffentlichungen)