

# Inhaltsverzeichnis

<b>Vorbemerkungen .....</b>	<b>4</b>
 <b>Abbildungen und Tabellen</b>	
Abb. 1 Güterumschlag der Binnenschifffahrt in Bayern seit 2013 nach Monaten .....	5
Abb. 2 Güterumschlag der Binnenschifffahrt in Bayern im Oktober 2015 nach Güterabteilungen .....	5
1. Die Entwicklung des Güterumschlags nach Verkehrsgebieten und ausgewählten Häfen in Bayern seit 2005.....	6
2. Güterumschlag nach Verkehrsgebieten und ausgewählten Häfen in Bayern im Oktober 2015.....	7
3. Güterumschlag nach Güterabteilungen in Bayern im Oktober 2015.....	8
4. Schiffsverkehr, Güterempfang und Güterversand nach Verkehrsgebieten und ausgewählten Häfen in Bayern im Oktober 2015.....	10
5. Güterempfang und Güterversand nach Verkehrsgebieten, ausgewählten Häfen und Güterabteilungen in Bayern im Oktober 2015.....	11

## Vorbemerkungen

### Rechtsgrundlage

Die monatliche Erhebung wird durchgeführt aufgrund Abschnitt 2, § 3 des Gesetzes über die Statistik der See- und Binnenschifffahrt, des Güterkraftverkehrs, des Luftverkehrs sowie des Schienenverkehrs und des gewerblichen Straßenpersonenverkehrs (Verkehrstatistikgesetz – VerkStatG) in der Fassung der Bekanntmachung vom 20. Februar 2004 (BGBl. I S. 318), zuletzt geändert durch Artikel 2 des Gesetzes vom 6. November 2008 (BGBl. I S. 2162) in Verbindung mit dem Gesetz über die Statistik für Bundeszwecke (Bundesstatistikgesetz - BStatG) vom 22. Januar 1987 (BGBl. I S. 462, 565), zuletzt geändert durch Artikel 13 des Gesetzes vom 25. Juli 2013 (BGBl. I S. 2749).

### Erhebungsmerkmale

Die Statistik erfasst in den Häfen und an sonstigen Lösch- und Ladeplätzen die Ankunft und den Abgang von Schiffen einschließlich Schiffsmerkmale (Flagge, Tragfähigkeit, Schiffsgattung) sowie die von ihnen ein- und/oder ausgeladenen Güter und Containermerkmale (Gutart, Gefahrgut, Menge in Tonnen, Containerart, Anzahl der Container, Ladungsart).

### Anschreibepflicht

Angeschrieben werden alle Schiffe, die dem Güterverkehr dienen.

Ausgenommen sind/ist:

- Schiffe, die ausschließlich als Schlepp- oder Schubkraft eingesetzt werden;
- Ankunft bzw. Abgang von Schiffen in Häfen, die lediglich als Schutz- und Sicherheitshafen angelaufen werden;
- Leichterungen im Sinne von Güterausladungen aus einem Schiff oder Güterumladungen von einem Schiff auf ein anderes auf freier Strecke zur Verringerung des Tiefgangs des ausladenden Schiffes;
- Schiffe zum Zwecke des Fischfangs, zu Baggerarbeiten oder Wasserbauten (Fahrten von Bagger Schiffen, die Baggergut führen, das Gegenstand des Handels ist, sind jedoch anschreibepflichtig);
- Fahrgastschiffe mit und ohne Güterladung;
- der Fährverkehr;
- der Verkehr zur Versorgung der Schiffe;
- der Ortsverkehr (das ist der Verkehr von Schiffen und Gütern zwischen den Häfen, Lade- und Löschstellen derselben politischen Gemeinde).

### Güterumschlag und Gütersystematik

Der Güterumschlag ergibt sich aus den Meldungen der Schiffs- sowie der Frachtführer oder Verfrachter über die Aus- und Einladungen der in den bayerischen Häfen angekommenen und abgegangenen Schiffe. Die Art der beförderten Güter wurde bis zum Jahr 2010 nach dem "Güterverzeichnis für die Verkehrstatistik" (NST/R), Ausgabe 1969 dargestellt.

Ab dem Berichtsjahr 2011 wurde die Gütersystematik NST-2007 eingeführt, die sich an der Güterklassifikation der Wirtschaftszweige orientiert und Vergleiche mit den Produktionsstatistiken ermöglicht. Die in diesem Bericht ausgewiesene NST-2007 enthält insgesamt 20 Güterabteilungen und basiert auf der CPA (Classification of products by activity).

Zur europäischen Vereinheitlichung werden die Eigengewichte der leeren Container der NST 2007-Gruppe 161 zugeordnet und das Eigengewicht der beladenen Container der Gütergruppe des überwiegenden Containerinhalts.

### Hauptverkehrsbeziehungen

Der regionalen Abgrenzung der Binnenschifffahrt liegen das "Verzeichnis der Verkehrsbezirke und Häfen", Ausgabe 1995 sowie das "Verzeichnis deutscher und ausländischer Häfen", gültig für Berichtsperioden ab Januar 1995, zugrunde.

### Methodischer Hinweis

Gelegentlich auftretende Differenzen in den Summen sind auf das Runden der Containergewichte zurückzuführen. Abweichungen zwischen den Ergebnissen einzelner Häfen sind, bedingt durch unterschiedliche Berechnungen der Containergewichte, möglich.

### Abkürzungen

E = Empfang V = Versand t = Tonnen MD = Monatsdurchschnitt

Abb. 1  
**Güterumschlag der Binnenschifffahrt in Bayern seit 2013 nach Monaten**  
 in Tausend Tonnen

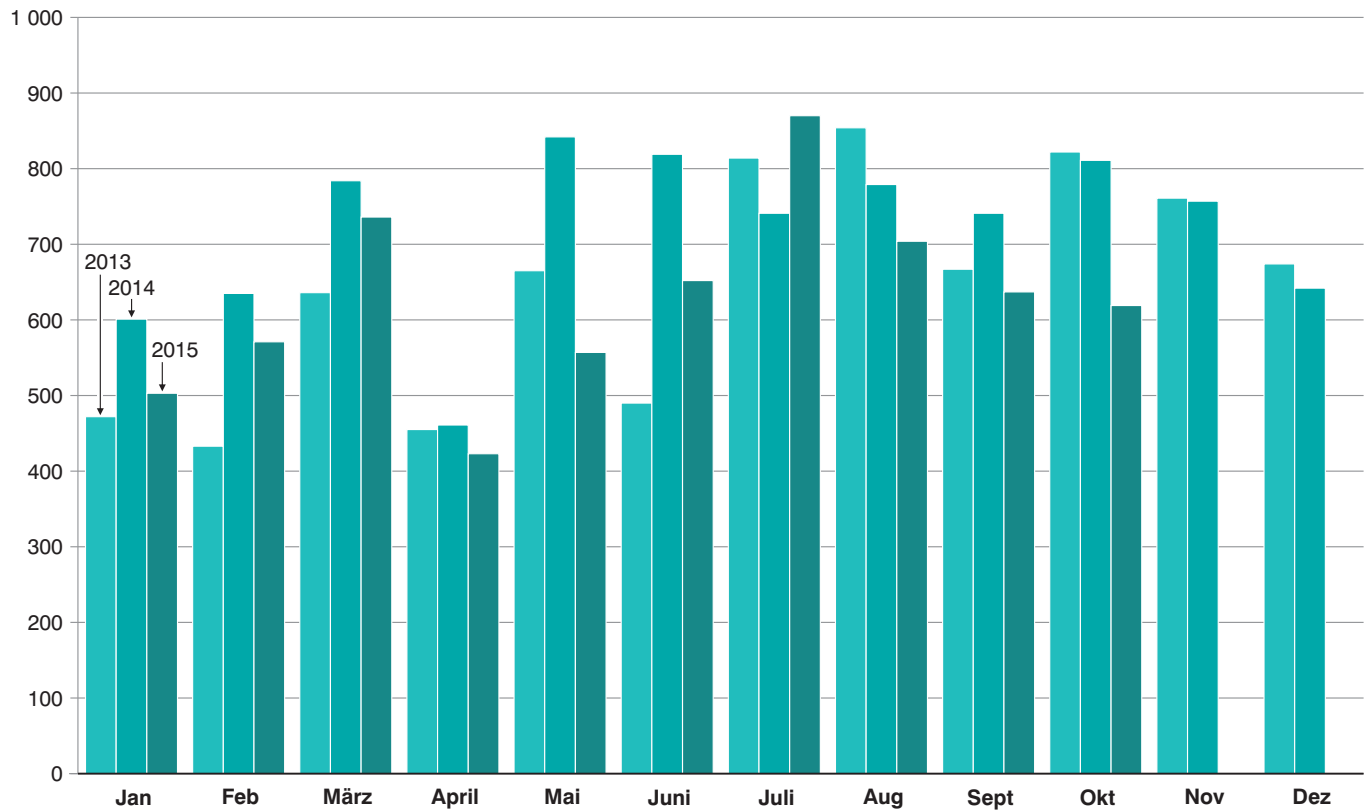
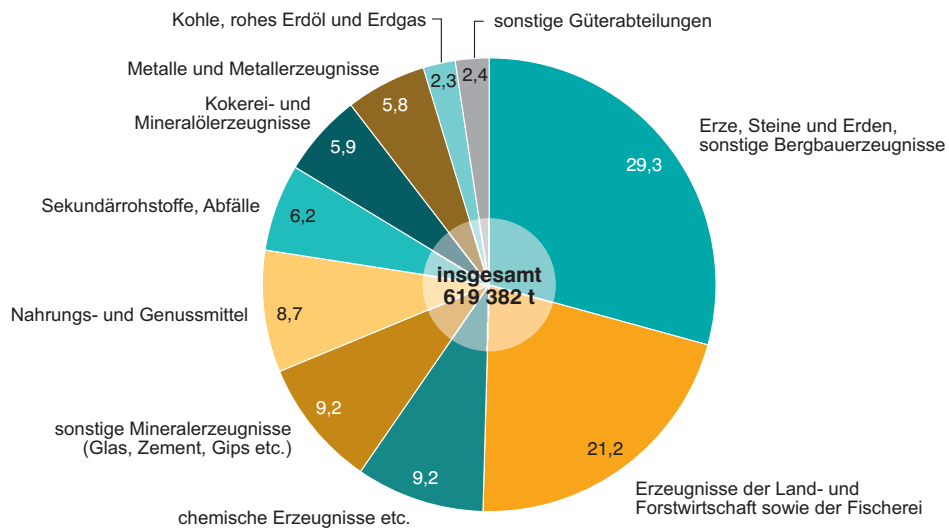


Abb. 2  
**Güterumschlag der Binnenschifffahrt in Bayern im Oktober 2015 nach Güterabteilungen**  
 in Prozent



### 1. Die Entwicklung des Güterumschlags nach Verkehrsgebieten und ausgewählten Häfen in Bayern seit 2005

Jahr — Monat	Nürnberg	Bamberg	Schweinfurt	Würzburg	Karlstadt	Lengfurt	Aschaffenburg	Kelheim	Regensburg	Straubing-Sand	Deggendorf	Passau <sup>1)</sup>	Maingebiet	Donau- gebiet	Bayern ins- gesamt
	1 000 Tonnen														
2005 .....	579	450	434	396	447	449	859	651	3 470	373	416	328	5 065	5 481	<b>10 546</b>
MD .....	48	38	36	33	37	37	72	54	289	31	35	27	422	457	<b>879</b>
2006 .....	527	358	402	407	584	635	949	683	2 403	277	417	380	5 924	4 420	<b>10 344</b>
MD .....	44	30	34	34	49	53	79	57	200	23	35	32	494	368	<b>862</b>
2007 .....	454	362	320	349	579	677	809	657	2 278	282	474	312	5 709	4 194	<b>9 903</b>
MD .....	38	30	27	29	48	56	67	55	190	23	39	26	476	350	<b>825</b>
2008 .....	517	338	343	384	449	558	911	619	2 505	428	430	346	5 498	4 438	<b>9 936</b>
MD .....	43	28	29	32	37	46	76	52	209	36	36	29	458	370	<b>828</b>
2009 .....	441	385	357	343	218	434	815	446	1 873	493	299	396	4 843	3 626	<b>8 468</b>
MD .....	37	32	30	29	18	36	68	37	156	41	25	33	404	302	<b>706</b>
2010 .....	481	400	387	429	356	405	860	519	1 642	611	404	323	5 327	3 651	<b>8 979</b>
MD .....	40	33	32	36	30	34	72	43	137	51	34	27	444	304	<b>748</b>
2011 .....	448	296	331	293	399	502	872	451	1 495	637	376	346	5 276	3 380	<b>8 656</b>
MD .....	37	25	28	24	33	42	73	38	125	53	31	29	440	282	<b>721</b>
2012 .....	464	306	358	311	372	547	889	459	1 563	472	298	390	5 182	3 326	<b>8 508</b>
MD .....	39	25	30	26	31	46	74	38	130	39	25	33	432	277	<b>709</b>
2013 .....	529	309	358	251	362	500	788	402	1 645	486	259	281	4 555	3 188	<b>7 743</b>
MD .....	44	26	30	21	30	42	66	33	137	41	22	23	380	266	<b>645</b>
2014 .....	379	342	350	277	341	578	781	457	2 198	655	240	360	4 583	4 031	<b>8 614</b>
MD .....	32	28	29	23	28	48	65	38	183	55	20	30	382	336	<b>718</b>
<b>2014</b>															
Januar ...	40	31	24	17	24	21	46	44	168	52	22	12	292	309	<b>601</b>
Februar ..	45	35	29	26	27	59	58	44	147	52	16	20	353	282	<b>635</b>
März .....	35	23	27	20	33	58	73	48	266	30	11	26	394	390	<b>784</b>
April .....	16	9	6	11	18	16	62	11	136	31	16	32	232	229	<b>461</b>
Mai .....	37	32	35	30	43	71	79	65	182	37	18	22	508	334	<b>842</b>
Juni .....	36	25	36	13	23	55	54	37	288	25	16	75	369	451	<b>819</b>
Juli .....	27	32	39	26	34	58	58	41	141	59	26	10	450	291	<b>741</b>
August ...	32	42	41	22	43	43	62	30	148	78	31	23	452	326	<b>779</b>
Sept. ....	34	32	23	19	24	50	71	40	160	78	25	33	390	351	<b>741</b>
Oktober .	26	26	38	24	34	57	77	33	195	71	29	53	421	391	<b>811</b>
Nov. ....	24	34	28	41	20	65	74	30	175	82	14	31	416	341	<b>757</b>
Dez. ....	27	23	24	30	19	24	69	34	194	59	13	22	307	336	<b>642</b>
<b>2015</b>															
Januar ...	26	31	20	22	30	23	60	29	116	63	18	4	266	237	<b>503</b>
Februar ..	37	33	22	16	31	22	73	46	119	59	25	16	298	273	<b>571</b>
März .....	37	31	25	24	38	45	92	55	146	67	22	14	417	318	<b>736</b>
April .....	15	11	17	14	27	31	84	15	57	26	27	7	286	138	<b>423</b>
Mai .....	28	34	24	14	34	47	63	35	83	40	21	21	343	214	<b>557</b>
Juni .....	32	24	16	21	28	45	61	43	117	59	27	24	364	288	<b>652</b>
Juli .....	29	30	30	23	27	56	66	39	256	36	24	86	414	456	<b>870</b>
August ...	24	25	19	17	17	49	57	31	182	34	26	55	370	334	<b>704</b>
Sept. ....	11	24	10	12	19	34	70	29	140	44	21	48	349	289	<b>637</b>
Oktober .	21	22	19	12	24	48	53	24	130	37	14	43	367	252	<b>619</b>
Nov. ....															
Dez. ....															

<sup>1)</sup> Ab Juli 2008 Hafengebiet Passau einschl. Passau-Schalding und Ansiedler / Umschlagstellen.

## 2. Güterumschlag nach Verkehrsgebieten und ausgewählten Häfen in Bayern im Oktober 2015

Verkehrs- gebiet — Hafen	Oktober 2014	September 2015	Oktober 2015	Januar - Oktober 2014	Januar - Oktober 2015	Veränderung		
						Oktober 2015 gegenüber		Januar - Oktober 2015 gegenüber Januar - Oktober 2014
						Okt.2014	Sept.2015	
Tonnen								
<b>Maingebiet</b>								
Nürnberg.....	26 015	10 688	20 554	328 764	258 881	-21,0	92,3	-21,3
Bamberg.....	25 589	24 024	21 511	285 250	263 985	-15,9	-10,5	-7,5
Schweinfurt.....	37 968	10 047	18 508	297 375	201 433	-51,3	84,2	-32,3
Würzburg.....	23 679	12 448	11 596	206 704	173 695	-51,0	-6,8	-16,0
Karlstadt.....	33 750	18 542	23 844	302 360	273 917	-29,4	28,6	-9,4
Lengfurt.....	57 364	34 123	48 497	489 175	399 630	-15,5	42,1	-18,3
Aschaffenburg.....	76 784	69 717	52 964	638 563	679 211	-31,0	-24,0	6,4
übr. Häfen.....	139 661	169 074	169 649	1 312 741	1 222 955	21,5	0,3	-6,8
<b>zusammen</b>	<b>420 810</b>	<b>348 663</b>	<b>367 123</b>	<b>3 860 932</b>	<b>3 473 707</b>	<b>-12,8</b>	<b>5,3</b>	<b>-10,0</b>
<b>Donaugebiet</b>								
Kelheim.....	33 341	28 513	23 913	393 215	345 130	-28,3	-16,1	-12,2
Regensburg.....	194 634	139 955	130 301	1 829 254	1 347 710	-33,1	-6,9	-26,3
Straubing-Sand.....	71 327	43 784	36 794	513 141	465 107	-48,4	-16,0	-9,4
Deggendorf.....	29 422	21 069	14 071	211 940	226 169	-52,2	-33,2	6,7
Passau.....	53 388	47 872	43 139	307 836	317 565	-19,2	-9,9	3,2
übr. Häfen.....	8 480	7 359	4 041	98 587	96 945	-52,3	-45,1	-1,7
<b>zusammen</b>	<b>390 592</b>	<b>288 552</b>	<b>252 259</b>	<b>3 353 973</b>	<b>2 798 627</b>	<b>-35,4</b>	<b>-12,6</b>	<b>-16,6</b>
<b>Bayern</b>								
<b>insgesamt.....</b>	<b>811 402</b>	<b>637 215</b>	<b>619 382</b>	<b>7 214 905</b>	<b>6 272 334</b>	<b>-23,7</b>	<b>-2,8</b>	<b>-13,1</b>
davon:								
Empfang.....	473 189	378 095	356 637	4 509 122	3 674 546	-24,6	-5,7	-18,5
Versand.....	338 213	259 121	262 745	2 705 784	2 597 788	-22,3	1,4	-4,0
nachrichtlich:								
Main-Donau-Kanal....	66 670	46 374	50 982	904 040	744 046	-23,5	9,9	-17,7

### 3. Güterumschlag nach Güterabteilungen in Bayern im Oktober 2015

Güterabteilung Bezeichnung	Okt. 2014	Sept. 2015	Okt. 2015	Januar - Oktober 2014	Januar - Oktober 2015	Veränderung		
						Oktober 2015 gegenüber		Januar - Oktober 2015 gegenüber Januar - Oktober 2014
						Okt.2014	Sept.2015	
Tonnen						%		
01 Landwirtsch. u. verwandte Erzeugnisse .....	226 925	139 665	131 088	1 705 114	1 503 860	-42,2	-6,1	-11,8
02 Kohle, rohes Erdöl und Erdgas .....	25 149	22 638	14 076	267 405	211 314	-44,0	-37,8	-21,0
03 Erze, Steine und Erden, sonst. Bergbauernz. ....	142 524	184 131	181 312	1 401 533	1 301 071	27,2	-1,5	-7,2
04 Nahrungs- und Genussmittel .....	55 920	71 455	53 797	476 124	511 709	-3,8	-24,7	7,5
05 Textilien, Bekleidung, Leder u. Lederwaren .....	-	-	-	-	-	-	-	-
06 Holzwaren, Papier, Pappe Druckerzeugnisse .....	9 049	11 499	4 556	98 202	80 517	-49,7	-60,4	-18,0
07 Kokerei- und Mineralöl- erzeugnisse .....	80 232	28 566	36 470	729 594	472 416	-54,5	27,7	-35,2
08 Chemische Erzeugnisse und Chemiefasern etc. ....	82 641	58 249	56 776	906 503	760 066	-31,3	-2,5	-16,2
09 Sonstige Mineralerzeugn., Glas, Zement, Gips etc. ...	79 273	38 784	56 742	645 721	531 486	-28,4	46,3	-17,7
10 Metalle und Metallherzeug- nisse .....	73 920	42 437	35 753	523 659	408 085	-51,6	-15,8	-22,1

**Noch: 3. Güterumschlag nach Güterabteilungen in Bayern  
im Oktober 2015**

Güterabteilung Bezeichnung	Okt. 2014	Sept. 2015	Okt. 2015	Januar - Oktober 2014	Januar - Oktober 2015	Veränderung		
						Oktober 2015 gegenüber		Januar - Oktober 2015 gegenüber Januar - Oktober 2014
						Okt.2014	Sept.2015	
Tonnen						%		
11 Maschinen und Ausrüst., Haushaltsgeräte etc. ....	769	320	1 463	20 013	16 943	90,2	357,2	-15,3
12 Fahrzeuge .....	1 507	1 523	1 316	14 660	15 044	-12,7	-13,6	2,6
13 Möbel, Schmuck, Musik- instrumente, Sportger. ....	-	5 387	6 637	26 321	63 707	x	23,2	142,0
14 Sekundärrohstoffe, Abfälle .....	31 478	31 541	38 536	389 643	384 734	22,4	22,2	-1,3
15 Post, Pakete .....	-	-	-	-	-	-	-	-
16 Geräte und Material für die Güterbeförderung .....	222	189	33	3 494	2 630	-85,0	-82,4	-24,7
17 Umzugsgut u. sonst. nichtmarktbest. Güter .....	-	-	-	-	-	-	-	-
18 Sammelgut .....	-	-	-	-	-	-	-	-
19 Nicht identifizierbare Güter .....	1 793	831	827	6 919	8 753	-53,9	-0,5	26,5
20 Sonstige Güter a.n.g. ....	-	-	-	-	-	-	-	-
<b>Insgesamt</b>	<b>811 402</b>	<b>637 215</b>	<b>619 382</b>	<b>7 214 905</b>	<b>6 272 334</b>	<b>-23,7</b>	<b>-2,8</b>	<b>-13,1</b>

#### 4. Schiffsverkehr, Gütereingang und Güterversand nach Verkehrsgebieten und ausgewählten Häfen in Bayern im Oktober 2015

Verkehrs- gebiet Hafen	an bzw. ab	Güterschiffe insgesamt					darunter Güterschiffe mit eigener Triebkraft				
		beladen		unbeladen <sup>1)</sup>		Empfang bzw. Versand in Tonnen	beladen		unbeladen <sup>1)</sup>		Empfang bzw. Versand in Tonnen
		An- zahl	Tragfä- higkeit in Tonnen	An- zahl	Tragfä- higkeit in Tonnen		An- zahl	Tragfä- higkeit in Tonnen	An- zahl	Tragfä- higkeit in Tonnen	
<b>Maingebiet</b>											
Nürnberg .....	an	22	37 479	4	7 403	18 018	21	35 632	4	7 403	17 248
	ab	6	11 208	19	31 515	2 536	6	11 208	18	29 668	2 536
Bamberg .....	an	15	26 320	12	15 793	8 575	14	24 382	12	15 793	7 555
	ab	19	27 720	7	11 696	12 936	18	25 782	7	11 696	12 536
Schweinfurt .....	an	12	28 789	8	15 012	11 329	12	28 789	7	13 074	11 329
	ab	9	18 064	11	25 737	7 179	8	16 126	11	25 737	6 678
Würzburg .....	an	9	10 210	6	12 690	5 930	9	10 210	6	12 690	5 930
	ab	6	12 690	9	10 210	5 666	6	12 690	9	10 210	5 666
Karlstadt .....	an	11	21 090	6	13 363	11 564	9	16 280	6	13 363	9 425
	ab	12	26 130	5	8 323	12 280	11	23 172	4	6 471	11 257
Lengfurt .....	an	17	29 349	24	53 351	15 524	17	29 349	24	53 351	15 524
	ab	24	53 351	17	29 349	32 973	24	53 351	17	29 349	32 973
Aschaffenburg .....	an	52	117 482	8	16 757	43 852	51	114 809	8	16 757	42 633
	ab	11	22 595	48	111 041	9 112	11	22 595	47	108 368	9 112
übrige Häfen .....	an	116	112 840	120	122 049	78 826	64	84 187	66	91 003	51 771
	ab	137	135 330	97	93 218	90 823	83	104 284	45	64 565	63 011
<b>zusammen .....</b>	<b>an</b>	<b>254</b>	<b>383 559</b>	<b>188</b>	<b>256 418</b>	<b>193 618</b>	<b>197</b>	<b>343 638</b>	<b>133</b>	<b>223 434</b>	<b>161 415</b>
	<b>ab</b>	<b>224</b>	<b>307 088</b>	<b>213</b>	<b>321 089</b>	<b>173 505</b>	<b>167</b>	<b>269 208</b>	<b>158</b>	<b>286 064</b>	<b>143 769</b>
	<b>zus.</b>	<b>478</b>	<b>690 647</b>	<b>401</b>	<b>577 507</b>	<b>367 123</b>	<b>364</b>	<b>612 846</b>	<b>291</b>	<b>509 498</b>	<b>305 184</b>
<b>Donaugebiet</b>											
Kelheim .....	an	31	45 758	10	14 862	17 394	24	34 767	10	14 862	12 609
	ab	15	19 565	26	41 055	6 519	15	19 565	19	30 064	6 519
Regensburg .....	an	155	267 967	27	39 898	77 835	132	228 116	26	38 139	65 781
	ab	107	186 852	45	66 029	52 466	98	172 199	38	54 961	48 054
Straubing-Sand ...	an	47	70 982	9	14 667	27 385	38	55 374	9	14 667	21 765
	ab	14	22 305	42	63 344	9 409	14	22 305	33	47 736	9 409
Deggendorf .....	an	23	31 903	13	20 040	10 029	20	27 747	12	18 440	8 648
	ab	13	20 040	8	11 921	4 042	12	18 440	8	11 921	4 007
Passau .....	an	72	122 833	30	47 346	28 066	56	96 569	30	47 346	18 357
	ab	40	60 670	26	44 658	15 073	38	57 120	18	31 423	14 554
übrige Häfen .....	an	4	6 820	2	4 083	2 310	3	5 106	2	4 083	1 658
	ab	2	4 083	3	4 115	1 731	2	4 083	2	2 401	1 731
<b>zusammen .....</b>	<b>an</b>	<b>332</b>	<b>546 263</b>	<b>91</b>	<b>140 896</b>	<b>163 019</b>	<b>273</b>	<b>447 679</b>	<b>89</b>	<b>137 537</b>	<b>128 818</b>
	<b>ab</b>	<b>191</b>	<b>313 515</b>	<b>150</b>	<b>231 122</b>	<b>89 240</b>	<b>179</b>	<b>293 712</b>	<b>118</b>	<b>178 506</b>	<b>84 274</b>
	<b>zus.</b>	<b>523</b>	<b>859 778</b>	<b>241</b>	<b>372 018</b>	<b>252 259</b>	<b>452</b>	<b>741 391</b>	<b>207</b>	<b>316 043</b>	<b>213 092</b>
<b>Bayern</b>											
<b>insgesamt .....</b>	<b>an</b>	<b>586</b>	<b>929 822</b>	<b>279</b>	<b>397 314</b>	<b>356 637</b>	<b>470</b>	<b>791 317</b>	<b>222</b>	<b>360 971</b>	<b>290 233</b>
	<b>ab</b>	<b>415</b>	<b>620 603</b>	<b>363</b>	<b>552 211</b>	<b>262 745</b>	<b>346</b>	<b>562 920</b>	<b>276</b>	<b>464 570</b>	<b>228 043</b>
	<b>zus.</b>	<b>1 001</b>	<b>1 550 425</b>	<b>642</b>	<b>949 525</b>	<b>619 382</b>	<b>816</b>	<b>1 354 237</b>	<b>498</b>	<b>825 541</b>	<b>518 276</b>
nachrichtlich: Main-Donau-Kanal	an	42	71 675	24	36 724	29 287	39	66 176	24	36 724	26 845
	ab	34	54 117	30	48 382	21 695	33	52 179	28	44 821	21 295
	zus.	76	125 792	54	85 106	50 982	72	118 355	52	81 545	48 140

<sup>1)</sup> Zwischen dem Meldehafen und dem letzten bzw. nächsten Hafen wurde keine Ladung transportiert.



**5. Gütereingang und Güterversand nach Verkehrsgebieten,  
ausgewählten Häfen und Güterabteilungen in Bayern  
im Oktober 2015 (in Tonnen)**

Verkehrsgebiet — Hafen	E bzw. V	01 - 20 ins- gesamt	davon					
			01 Landwirt- schaftliche u. verwandte Erzeugnisse	02 Kohle, rohes Erdöl und Erdgas	03 Erze, Steine und Erden	04 Nahrungs- und Genuss- mittel	05 Textilien, Bekleidung, Leder und Lederwaren	06 Holzwaren, Papier, Pappe, Druckerzeug.
<b>Maingebiet</b>								
Nürnberg .....	E	18 018	1 318	3 928	-	-	-	-
	V	2 536	786	542	-	-	-	-
Bamberg .....	E	8 575	936	-	1 571	4 926	-	-
	V	12 936	10 278	-	-	-	-	-
Schweinfurt .....	E	11 329	-	-	-	-	-	-
	V	7 179	7 179	-	-	-	-	-
Würzburg .....	E	5 930	2 500	-	-	-	-	-
	V	5 666	5 666	-	-	-	-	-
Karlstadt .....	E	11 564	-	-	2 035	-	-	-
	V	12 280	-	-	-	-	-	-
Lengfurt .....	E	15 524	-	-	2 081	-	-	-
	V	32 973	-	-	-	-	-	-
Aschaffenburg .....	E	43 852	30	7 827	13 836	300	-	3 726
	V	9 112	-	-	-	300	-	-
übrige Häfen .....	E	78 826	-	-	62 255	-	-	-
	V	90 823	17 680	-	66 149	6 768	-	-
<b>zusammen .....</b>	<b>E</b>	<b>193 618</b>	<b>4 784</b>	<b>11 755</b>	<b>81 778</b>	<b>5 226</b>	-	<b>3 726</b>
	<b>V</b>	<b>173 505</b>	<b>41 589</b>	<b>542</b>	<b>66 149</b>	<b>7 068</b>	-	-
	<b>zus.</b>	<b>367 123</b>	<b>46 373</b>	<b>12 297</b>	<b>147 927</b>	<b>12 294</b>	-	<b>3 726</b>
<b>Donaugebiet</b>								
Kelheim .....	E	17 394	924	-	4 065	1 829	-	-
	V	6 519	4 669	-	-	624	-	-
Regensburg .....	E	77 835	9 460	274	8 168	19 178	-	-
	V	52 466	17 453	-	15 516	6 486	-	-
Straubing-Sand .....	E	27 385	24 191	-	927	-	-	-
	V	9 409	1 558	-	2 077	5 191	-	-
Deggendorf .....	E	10 029	1 442	-	-	29	-	-
	V	4 042	-	-	-	3 387	-	-
Passau .....	E	28 066	13 292	1 505	1 316	2 883	-	-
	V	15 073	9 467	-	1 316	1 596	-	-
übrige Häfen .....	E	2 310	528	-	-	300	-	830
	V	1 731	1 731	-	-	-	-	-
<b>zusammen .....</b>	<b>E</b>	<b>163 019</b>	<b>49 837</b>	<b>1 779</b>	<b>14 476</b>	<b>24 219</b>	-	<b>830</b>
	<b>V</b>	<b>89 240</b>	<b>34 878</b>	-	<b>18 909</b>	<b>17 284</b>	-	-
	<b>zus.</b>	<b>252 259</b>	<b>84 715</b>	<b>1 779</b>	<b>33 385</b>	<b>41 503</b>	-	<b>830</b>
<b>Bayern</b>								
<b>insgesamt .....</b>	<b>E</b>	<b>356 637</b>	<b>54 621</b>	<b>13 534</b>	<b>96 254</b>	<b>29 445</b>	-	<b>4 556</b>
	<b>V</b>	<b>262 745</b>	<b>76 467</b>	<b>542</b>	<b>85 058</b>	<b>24 352</b>	-	-
	<b>zus.</b>	<b>619 382</b>	<b>131 088</b>	<b>14 076</b>	<b>181 312</b>	<b>53 797</b>	-	<b>4 556</b>
nachrichtlich: Main-Donau-Kanal	E	29 287	2 782	3 928	1 571	5 226	-	830
	V	21 695	16 050	542	1 228	-	-	-
	zus.	50 982	18 832	4 470	2 799	5 226	-	830

**Noch: 5. Gütereingang und Güterversand nach Verkehrsgebieten,  
ausgewählten Häfen und Güterabteilungen in Bayern  
im Oktober 2015 (in Tonnen)**

Verkehrsgebiet — Hafen	E bzw. V	davon						
		07 Kokerei u. Mineralöl- erzeugnisse	08 Chemische Erzeugnisse	09 Sonstige Mineralerzeug- nisse (Glas, Zement etc.)	10 Metalle u. Metallerzeug- nisse	11 Maschinen und Ausrüst., Haushalts- geräte	12 Fahrzeuge	13 Möbel, Schmuck, Musikinstr., Sportgeräte
<b>Maingebiet</b>								
Nürnberg .....	E	-	7 485	-	1 017	-	-	-
	V	-	-	-	-	1 208	-	-
Bamberg .....	E	-	1 142	-	-	-	-	-
	V	-	-	-	-	-	-	-
Schweinfurt .....	E	8 773	2 556	-	-	-	-	-
	V	-	-	-	-	-	-	-
Würzburg .....	E	-	1 301	-	-	-	-	-
	V	-	-	-	-	-	-	-
Karlstadt .....	E	-	-	-	-	-	-	-
	V	-	-	12 280	-	-	-	-
Lengfurt .....	E	-	1 196	-	-	-	-	-
	V	-	-	32 973	-	-	-	-
Aschaffenburg .....	E	18 003	-	-	-	-	-	96
	V	-	-	-	-	-	-	6 540
übrige Häfen .....	E	4 355	12 216	-	-	-	-	-
	V	-	-	-	226	-	-	-
<b>zusammen .....</b>	<b>E</b>	<b>31 131</b>	<b>25 896</b>	<b>-</b>	<b>1 017</b>	<b>-</b>	<b>-</b>	<b>96</b>
	<b>V</b>	<b>-</b>	<b>-</b>	<b>45 253</b>	<b>226</b>	<b>1 208</b>	<b>-</b>	<b>6 540</b>
	<b>zus.</b>	<b>31 131</b>	<b>25 896</b>	<b>45 253</b>	<b>1 243</b>	<b>1 208</b>	<b>-</b>	<b>6 637</b>
<b>Donaugebiet</b>								
Kelheim .....	E	1 843	3 433	629	3 405	-	1 266	-
	V	-	1 080	-	96	-	50	-
Regensburg .....	E	3 496	14 298	6 677	11 391	-	-	-
	V	-	3 072	230	8 344	-	-	-
Straubing-Sand .....	E	-	2 267	-	-	-	-	-
	V	-	553	-	-	30	-	-
Deggendorf .....	E	-	1 399	-	7 159	-	-	-
	V	-	-	-	430	225	-	-
Passau .....	E	-	3 431	3 724	1 915	-	-	-
	V	-	695	229	1 770	-	-	-
übrige Häfen .....	E	-	652	-	-	-	-	-
	V	-	-	-	-	-	-	-
<b>zusammen .....</b>	<b>E</b>	<b>5 339</b>	<b>25 480</b>	<b>11 030</b>	<b>23 870</b>	<b>-</b>	<b>1 266</b>	<b>-</b>
	<b>V</b>	<b>-</b>	<b>5 400</b>	<b>459</b>	<b>10 640</b>	<b>255</b>	<b>50</b>	<b>-</b>
	<b>zus.</b>	<b>5 339</b>	<b>30 880</b>	<b>11 489</b>	<b>34 510</b>	<b>255</b>	<b>1 316</b>	<b>-</b>
<b>Bayern</b>								
<b>insgesamt .....</b>	<b>E</b>	<b>36 470</b>	<b>51 376</b>	<b>11 030</b>	<b>24 887</b>	<b>-</b>	<b>1 266</b>	<b>96</b>
	<b>V</b>	<b>-</b>	<b>5 400</b>	<b>45 712</b>	<b>10 866</b>	<b>1 463</b>	<b>50</b>	<b>6 540</b>
	<b>zus.</b>	<b>36 470</b>	<b>56 776</b>	<b>56 742</b>	<b>35 753</b>	<b>1 463</b>	<b>1 316</b>	<b>6 637</b>
nachrichtlich:								
Main-Donau-Kanal	E	-	9 663	-	1 017	-	-	-
	V	-	-	-	9	1 208	-	-
	zus.	-	9 663	-	1 026	1 208	-	-

Noch: **5. Gütereingang und Güterversand nach Verkehrsgebieten,  
ausgewählten Häfen und Güterabteilungen in Bayern  
im Oktober 2015 (in Tonnen)**

Verkehrsgebiet — Hafen	E bzw. V	davon						
		14 Sekundär- rohstoffe, Abfälle	15 Post, Pakete	16 Geräte und Material für die Güterbef.	17 Umzugsgut u. sonst. nichtmarkt- b. Güter	18 Sammelgut	19 Nicht identif. Güter; unbekannt	20 Sonstige Güter a.n.g.
<b>Maingebiet</b>								
Nürnberg .....	E	4 270	-	-	-	-	-	-
	V	-	-	-	-	-	-	-
Bamberg .....	E	-	-	-	-	-	-	-
	V	2 658	-	-	-	-	-	-
Schweinfurt .....	E	-	-	-	-	-	-	-
	V	-	-	-	-	-	-	-
Würzburg .....	E	2 129	-	-	-	-	-	-
	V	-	-	-	-	-	-	-
Karlstadt .....	E	9 529	-	-	-	-	-	-
	V	-	-	-	-	-	-	-
Lengfurt .....	E	12 247	-	-	-	-	-	-
	V	-	-	-	-	-	-	-
Aschaffenburg .....	E	-	-	33	-	-	-	-
	V	2 272	-	-	-	-	-	-
übrige Häfen .....	E	-	-	-	-	-	-	-
	V	-	-	-	-	-	-	-
<b>zusammen .....</b>	<b>E</b>	<b>28 175</b>	-	<b>33</b>	-	-	-	-
	<b>V</b>	<b>4 930</b>	-	-	-	-	-	-
	<b>zus.</b>	<b>33 105</b>	-	<b>33</b>	-	-	-	-
<b>Donaugebiet</b>								
Kelheim .....	E	-	-	-	-	-	-	-
	V	-	-	-	-	-	-	-
Regensburg .....	E	4 854	-	-	-	-	39	-
	V	577	-	-	-	-	788	-
Straubing-Sand .....	E	-	-	-	-	-	-	-
	V	-	-	-	-	-	-	-
Deggendorf .....	E	-	-	-	-	-	-	-
	V	-	-	-	-	-	-	-
Passau .....	E	-	-	-	-	-	-	-
	V	-	-	-	-	-	-	-
übrige Häfen .....	E	-	-	-	-	-	-	-
	V	-	-	-	-	-	-	-
<b>zusammen .....</b>	<b>E</b>	<b>4 854</b>	-	-	-	-	<b>39</b>	-
	<b>V</b>	<b>577</b>	-	-	-	-	<b>788</b>	-
	<b>zus.</b>	<b>5 431</b>	-	-	-	-	<b>827</b>	-
<b>Bayern</b>								
<b>insgesamt .....</b>	<b>E</b>	<b>33 029</b>	-	<b>33</b>	-	-	<b>39</b>	-
	<b>V</b>	<b>5 507</b>	-	-	-	-	<b>788</b>	-
	<b>zus.</b>	<b>38 536</b>	-	<b>33</b>	-	-	<b>827</b>	-
nachrichtlich:								
Main-Donau-Kanal	E	4 270	-	-	-	-	-	-
	V	2 658	-	-	-	-	-	-
	zus.	6 928	-	-	-	-	-	-