



Statistische Berichte

# Binnenschifffahrt in Bayern im September 2016



H II 1 m 9/2016  
Hrsg. im Dezember 2016  
Bestellnr. H2100C 201609

## Zeichenerklärung

- 0 mehr als nichts, aber weniger als die Hälfte der kleinsten in der Tabelle nachgewiesenen Einheit
- nichts vorhanden oder keine Veränderung
- / keine Angaben, da Zahlen nicht sicher genug
- Zahlenwert unbekannt, geheimzuhalten oder nicht rechenbar
- ... Angabe fällt später an
- X Tabellenfach gesperrt, da Aussage nicht sinnvoll
- ( ) Nachweis unter dem Vorbehalt, dass der Zahlenwert erhebliche Fehler aufweisen kann
- p vorläufiges Ergebnis
- r berichtigtes Ergebnis
- s geschätztes Ergebnis
- D Durchschnitt
- ≙ entspricht

## Auf- und Abrunden

Im Allgemeinen ist ohne Rücksicht auf die Endsummen auf- bzw. abgerundet worden. Deshalb können sich bei der Summierung von Einzelangaben geringfügige Abweichungen zu den ausgewiesenen Endsummen ergeben. Bei der Aufgliederung der Gesamtheit in Prozent kann die Summe der Einzelwerte wegen Rundens vom Wert 100 % abweichen. Eine Abstimmung auf 100 % erfolgt im Allgemeinen nicht.

## Publikationsservice

Das Bayerische Landesamt für Statistik veröffentlicht jährlich über 400 Publikationen. Das aktuelle Veröffentlichungsverzeichnis ist im Internet als Datei verfügbar, kann aber auch als Druckversion kostenlos zugesandt werden.

### Kostenlos

ist der Download der meisten Veröffentlichungen, z.B. von Statistischen Berichten (PDF- oder Excel-Format).

### Kostenpflichtig

sind alle Printversionen (auch von Statistischen Berichten), Datenträger und ausgewählte Dateien (z.B. von Verzeichnissen, von Beiträgen, vom Jahrbuch).

### Newsletter Veröffentlichungen

Die Themenbereiche können individuell ausgewählt werden. Über Neuerscheinungen wird aktuell informiert.

### Webshop

Alle Veröffentlichungen sind im Internet verfügbar unter [www.statistik.bayern.de/veroeffentlichungen](http://www.statistik.bayern.de/veroeffentlichungen)

## Impressum

### Statistische Berichte

bieten in tabellarischer Form neuestes Zahlenmaterial der jeweiligen Erhebung. Dieses wird, soweit erforderlich, methodisch erläutert und kurz kommentiert.

### Herausgeber, Druck und Vertrieb

Bayerisches Landesamt für Statistik  
Nürnberger Straße 95  
90762 Fürth

### Papier

Gedruckt auf umweltfreundlichem Papier, chlorfrei gebleicht.

### Vertrieb

E-Mail [vertrieb@statistik.bayern.de](mailto:vertrieb@statistik.bayern.de)  
Telefon 089 2119-3205, 0911 98208-6270  
Telefax 089 2119-3457

### Auskunftsdienst

E-Mail [info@statistik.bayern.de](mailto:info@statistik.bayern.de)  
Telefon 089 2119-3218  
Telefax 089 2119-13580

© Bayerisches Landesamt für Statistik, Fürth 2016  
Vervielfältigung und Verbreitung, auch auszugsweise, mit Quellenangabe gestattet.

**Hinweis:** Diese Druckschrift wird im Rahmen der Öffentlichkeitsarbeit der Bayerischen Staatsregierung herausgegeben. Sie darf weder von Parteien noch von Wahlwerbern oder Wahlhelfern im Zeitraum von fünf Monaten vor einer Wahl zum Zwecke der Wahlwerbung verwendet werden. Dies gilt für Landtags-, Bundestags-, Kommunal- und Europawahlen. Missbräuchlich ist während dieser Zeit insbesondere die Verteilung auf Wahlveranstaltungen, an Informationsständen der Parteien sowie das Einlegen, Aufdrucken und Aufkleben parteipolitischer Informationen oder Werbemittel. Untersagt ist gleichfalls die Weitergabe an Dritte zum Zwecke der Wahlwerbung. Auch ohne zeitlichen Bezug zu einer bevorstehenden Wahl darf die Druckschrift nicht in einer Weise verwendet werden, die als Parteinahme der Staatsregierung zugunsten einzelner politischer Gruppen verstanden werden könnte. Den Parteien ist es gestattet, die Druckschrift zur Unterrichtung ihrer eigenen Mitglieder zu verwenden.

# Inhaltsverzeichnis

<b>Vorbemerkungen .....</b>	<b>4</b>
 <b>Abbildungen und Tabellen</b>	
Abb. 1 Güterumschlag der Binnenschifffahrt in Bayern seit 2014 nach Monaten .....	5
Abb. 2 Güterumschlag der Binnenschifffahrt in Bayern im September 2016 nach Güterabteilungen ....	5
1. Die Entwicklung des Güterumschlags nach Verkehrsgebieten und ausgewählten Häfen in Bayern seit 2006 .....	6
2. Güterumschlag nach Verkehrsgebieten und ausgewählten Häfen in Bayern im September 2016 .....	7
3. Güterumschlag nach Güterabteilungen in Bayern im September 2016 .....	8
4. Schiffsverkehr, Güterempfang und Güterversand nach Verkehrsgebieten und ausgewählten Häfen in Bayern im September 2016 .....	10
5. Güterempfang und Güterversand nach Verkehrsgebieten, ausgewählten Häfen und Güterabteilungen in Bayern im September 2016 .....	11

## Vorbemerkungen

### Rechtsgrundlage

Die monatliche Erhebung wird durchgeführt aufgrund Abschnitt 2, § 3 des Gesetzes über die Statistik der See- und Binnenschifffahrt, des Güterkraftverkehrs, des Luftverkehrs sowie des Schienenverkehrs und des gewerblichen Straßenpersonenverkehrs (Verkehrstatistikgesetz – VerkStatG) in der Fassung der Bekanntmachung vom 20. Februar 2004 (BGBl. I S. 318), zuletzt geändert durch Artikel 8 des Gesetzes vom 24. Mai 2016 (BGBl. I S. 1217) in Verbindung mit dem Gesetz über die Statistik für Bundeszwecke (Bundesstatistikgesetz - BStatG) vom 22. Januar 1987 (BGBl. I S. 462, 565), zuletzt geändert durch Artikel 1 des Gesetzes vom 21. Juli 2016 (BGBl. I S. 1768).

### Erhebungsmerkmale

Die Statistik erfasst in den Häfen und an sonstigen Lösch- und Ladeplätzen die Ankunft und den Abgang von Schiffen einschließlich Schiffsmerkmale (Flagge, Tragfähigkeit, Schiffsgattung) sowie die von ihnen ein- und/oder ausgeladenen Güter und Containermerkmale (Gutart, Gefahrgut, Menge in Tonnen, Containerart, Anzahl der Container, Ladungsart).

### Anschreibepflicht

Angeschrieben werden alle Schiffe, die dem Güterverkehr dienen.

Ausgenommen sind/ist:

- Schiffe, die ausschließlich als Schlepp- oder Schubkraft eingesetzt werden;
- Ankunft bzw. Abgang von Schiffen in Häfen, die lediglich als Schutz- und Sicherheitshafen angelaufen werden;
- Leichterungen im Sinne von Güterausladungen aus einem Schiff oder Güterumladungen von einem Schiff auf ein anderes auf freier Strecke zur Verringerung des Tiefgangs des ausladenden Schiffes;
- Schiffe zum Zwecke des Fischfangs, zu Baggararbeiten oder Wasserbauten (Fahrten von Baggerschiffen, die Baggergut führen, das Gegenstand des Handels ist, sind jedoch anschreibepflichtig);
- Fahrgastschiffe mit und ohne Güterladung;
- der Fährverkehr;
- der Verkehr zur Versorgung der Schiffe;
- der Ortsverkehr (das ist der Verkehr von Schiffen und Gütern zwischen den Häfen, Lade- und Löschstellen derselben politischen Gemeinde).

### Güterumschlag und Gütersystematik

Der Güterumschlag ergibt sich aus den Meldungen der Schiffs- sowie der Frachtführer oder Verfrachter über die Aus- und Einladungen der in den bayerischen Häfen angekommenen und abgegangenen Schiffe. Die Art der beförderten Güter wurde bis zum Jahr 2010 nach dem "Güterverzeichnis für die Verkehrstatistik" (NST/R), Ausgabe 1969 dargestellt.

Ab dem Berichtsjahr 2011 wurde die Gütersystematik NST-2007 eingeführt, die sich an der Güterklassifikation der Wirtschaftszweige orientiert und Vergleiche mit den Produktionsstatistiken ermöglicht. Die in diesem Bericht ausgewiesene NST-2007 enthält insgesamt 20 Güterabteilungen und basiert auf der CPA (Classification of products by activity).

Zur europäischen Vereinheitlichung werden die Eigengewichte der leeren Container der NST 2007-Gruppe 161 zugeordnet und das Eigengewicht der beladenen Container der Gütergruppe des überwiegenden Containerinhalts.

### Hauptverkehrsbeziehungen

Der regionalen Abgrenzung der Binnenschifffahrt liegen das "Verzeichnis der Verkehrsbezirke und Häfen", Ausgabe 1995 sowie das "Verzeichnis deutscher und ausländischer Häfen", gültig für Berichtsperioden ab Januar 1995, zugrunde.

### Methodischer Hinweis

Gelegentlich auftretende Differenzen in den Summen sind auf das Runden der Containergewichte zurückzuführen. Abweichungen zwischen den Ergebnissen einzelner Häfen sind, bedingt durch unterschiedliche Berechnungen der Containergewichte, möglich.

### Abkürzungen

E = Empfang   V = Versand   t = Tonnen   MD = Monatsdurchschnitt

Abb. 1  
**Güterumschlag der Binnenschifffahrt in Bayern seit 2014 nach Monaten**  
 in Tausend Tonnen

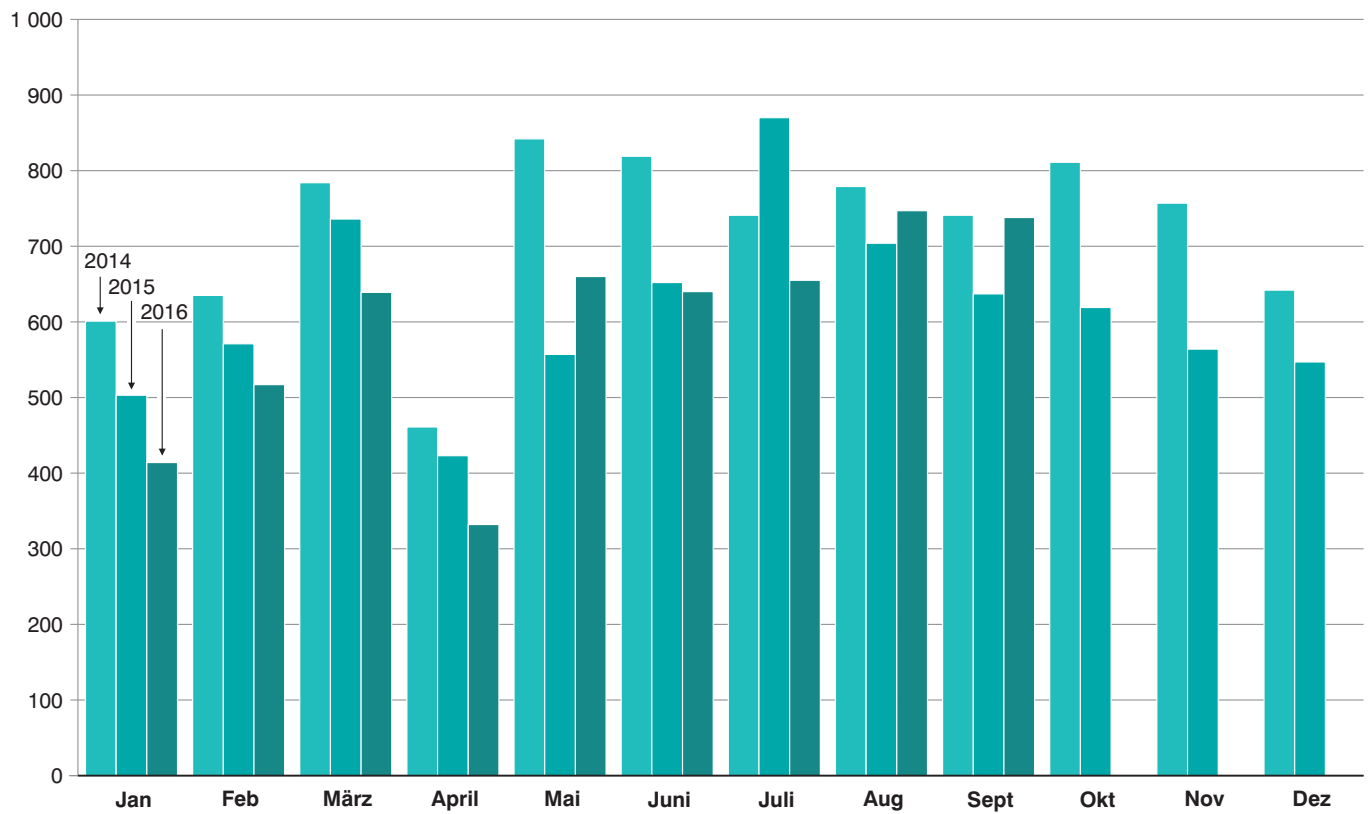
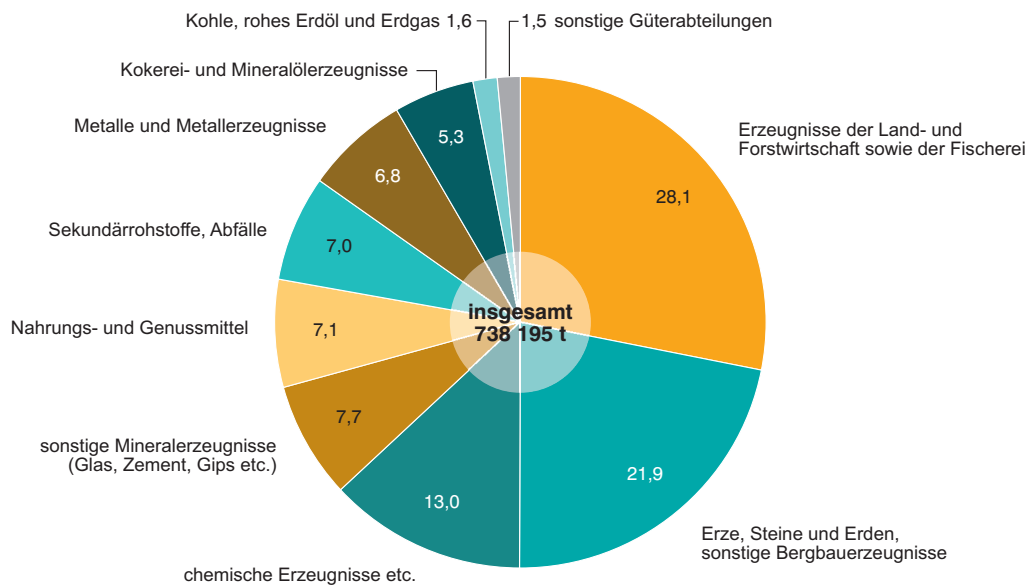


Abb. 2  
**Güterumschlag der Binnenschifffahrt in Bayern im September 2016 nach Güterabteilungen**  
 in Prozent



**1. Die Entwicklung des Güterumschlags nach Verkehrsgebieten  
und ausgewählten Häfen in Bayern seit 2006**

Jahr — Monat	Nürnberg	Bamberg	Schweinfurt	Würzburg	Karlstadt	Lengfurt	Aschaffenburg	Kelheim	Regensburg	Straubing-Sand	Deggen-dorf	Pas-sau <sup>1)</sup>	Main-gebiet	Donau-gebiet	Bayern ins-gesamt
2006 .....	527	358	402	407	584	635	949	683	2 403	277	417	380	5 924	4 420	<b>10 344</b>
MD .....	44	30	34	34	49	53	79	57	200	23	35	32	494	368	<b>862</b>
2007 .....	454	362	320	349	579	677	809	657	2 278	282	474	312	5 709	4 194	<b>9 903</b>
MD .....	38	30	27	29	48	56	67	55	190	23	39	26	476	350	<b>825</b>
2008 .....	517	338	343	384	449	558	911	619	2 505	428	430	346	5 498	4 438	<b>9 936</b>
MD .....	43	28	29	32	37	46	76	52	209	36	36	29	458	370	<b>828</b>
2009 .....	441	385	357	343	218	434	815	446	1 873	493	299	396	4 843	3 626	<b>8 468</b>
MD .....	37	32	30	29	18	36	68	37	156	41	25	33	404	302	<b>706</b>
2010 .....	481	400	387	429	356	405	860	519	1 642	611	404	323	5 327	3 651	<b>8 979</b>
MD .....	40	33	32	36	30	34	72	43	137	51	34	27	444	304	<b>748</b>
2011 .....	448	296	331	293	399	502	872	451	1 495	637	376	346	5 276	3 380	<b>8 656</b>
MD .....	37	25	28	24	33	42	73	38	125	53	31	29	440	282	<b>721</b>
2012 .....	464	306	358	311	372	547	889	459	1 563	472	298	390	5 182	3 326	<b>8 508</b>
MD .....	39	25	30	26	31	46	74	38	130	39	25	33	432	277	<b>709</b>
2013 .....	529	309	358	251	362	500	788	402	1 645	486	259	281	4 555	3 188	<b>7 743</b>
MD .....	44	26	30	21	30	42	66	33	137	41	22	23	380	266	<b>645</b>
2014 .....	379	342	350	277	341	578	781	457	2 198	655	240	360	4 583	4 031	<b>8 614</b>
MD .....	32	28	29	23	28	48	65	38	183	55	20	30	382	336	<b>718</b>
2015 .....	302	308	231	210	325	483	801	407	1 579	539	258	365	4 127	3 257	<b>7 383</b>
MD .....	25	26	19	18	27	40	67	34	132	45	21	30	344	271	<b>615</b>
<b>2015</b>															
Januar ...	26	31	20	22	30	23	60	29	116	63	18	4	266	237	<b>503</b>
Februar ..	37	33	22	16	31	22	73	46	119	59	25	16	298	273	<b>571</b>
März .....	37	31	25	24	38	45	92	55	146	67	22	14	417	318	<b>736</b>
April .....	15	11	17	14	27	31	84	15	57	26	27	7	286	138	<b>423</b>
Mai .....	28	34	24	14	34	47	63	35	83	40	21	21	343	214	<b>557</b>
Juni .....	32	24	16	21	28	45	61	43	117	59	27	24	364	288	<b>652</b>
Juli .....	29	30	30	23	27	56	66	39	256	36	24	86	414	456	<b>870</b>
August ...	24	25	19	17	17	49	57	31	182	34	26	55	370	334	<b>704</b>
Sept. ....	11	24	10	12	19	34	70	29	140	44	21	48	349	289	<b>637</b>
Oktober .	21	22	19	12	24	48	53	24	130	37	14	43	367	252	<b>619</b>
Nov. ....	16	18	11	24	22	51	56	24	100	26	15	32	361	203	<b>564</b>
Dez. ....	27	26	19	12	29	32	66	38	132	47	17	15	292	255	<b>547</b>
<b>2016</b>															
Januar ...	32	31	20	20	9	17	73	23	86	27	17	8	243	171	<b>414</b>
Februar ..	31	35	29	15	20	23	75	44	94	48	21	16	281	236	<b>517</b>
März .....	34	33	28	32	31	58	73	45	106	49	19	13	394	245	<b>639</b>
April .....	-	2	10	15	26	35	77	6	18	49	23	6	230	102	<b>332</b>
Mai .....	38	25	24	28	50	53	65	43	109	56	19	19	401	258	<b>660</b>
Juni .....	26	36	37	26	54	55	70	28	95	46	14	10	434	206	<b>640</b>
Juli .....	13	23	38	18	26	46	64	26	118	77	17	19	381	274	<b>655</b>
August ...	19	40	37	40	35	51	55	37	155	63	23	48	413	335	<b>747</b>
Sept. ....	22	26	17	23	23	46	61	28	185	49	16	61	391	347	<b>738</b>
Oktober .															
Nov. ....															
Dez. ....															

<sup>1)</sup> Ab Juli 2008 Hafengebiet Passau einschl. Passau-Schalding und Ansiedler / Umschlagstellen.

## 2. Güterumschlag nach Verkehrsgebieten und ausgewählten Häfen in Bayern im September 2016

Verkehrs- gebiet — Hafen	September 2015	August 2016	September 2016	Januar - September 2015	Januar - September 2016	Veränderung		
						September 2016 gegenüber		Januar - September 2016 gegenüber
						Sept.2015	Aug.2016	Januar - September 2015
Tonnen						%		
<b>Maingebiet</b>								
Nürnberg.....	10 688	18 849	22 322	238 327	215 326	108,9	18,4	-9,7
Bamberg.....	24 024	40 052	26 281	242 474	251 559	9,4	-34,4	3,7
Schweinfurt.....	10 047	37 099	16 611	182 925	238 115	65,3	-55,2	30,2
Würzburg.....	12 448	39 713	22 833	162 099	215 533	83,4	-42,5	33,0
Karlstadt.....	18 542	34 944	22 843	250 073	274 428	23,2	-34,6	9,7
Lengfurt.....	34 123	51 328	45 637	351 133	382 777	33,7	-11,1	9,0
Aschaffenburg.....	69 717	54 927	61 283	626 247	613 362	-12,1	11,6	-2,1
übr. Häfen.....	169 074	135 895	173 468	1 053 307	977 166	2,6	27,6	-7,2
<b>zusammen</b>	<b>348 663</b>	<b>412 807</b>	<b>391 278</b>	<b>3 106 585</b>	<b>3 168 265</b>	<b>12,2</b>	<b>-5,2</b>	<b>2,0</b>
<b>Donaugebiet</b>								
Kelheim.....	28 513	36 624	27 938	321 217	278 937	-2,0	-23,7	-13,2
Regensburg.....	139 955	154 521	185 356	1 217 409	964 853	32,4	20,0	-20,7
Straubing-Sand.....	43 784	63 068	48 675	428 313	463 839	11,2	-22,8	8,3
Deggendorf.....	21 069	22 617	16 020	212 098	169 120	-24,0	-29,2	-20,3
Passau.....	47 872	48 241	61 290	274 426	199 652	28,0	27,0	-27,2
übr. Häfen.....	7 359	9 543	7 638	92 904	96 453	3,8	-20,0	3,8
<b>zusammen</b>	<b>288 552</b>	<b>334 614</b>	<b>346 917</b>	<b>2 546 368</b>	<b>2 172 854</b>	<b>20,2</b>	<b>3,7</b>	<b>-14,7</b>
<b>Bayern</b>								
<b>insgesamt.....</b>	<b>637 215</b>	<b>747 421</b>	<b>738 195</b>	<b>5 652 952</b>	<b>5 341 119</b>	<b>15,8</b>	<b>-1,2</b>	<b>-5,5</b>
davon:								
Empfang.....	378 095	402 767	423 318	3 317 910	3 205 461	12,0	5,1	-3,4
Versand.....	259 121	344 654	314 878	2 335 043	2 135 658	21,5	-8,6	-8,5
nachrichtlich:								
Main-Donau-Kanal....	46 374	95 181	81 860	693 064	741 492	76,5	-14,0	7,0

### 3. Güterumschlag nach Güterabteilungen in Bayern im September 2016

Güterabteilung Bezeichnung	September 2015	August 2016	September 2016	Januar - September 2015	Januar - September 2016	Veränderung		
						September 2016 gegenüber		Januar - September 2016 gegenüber
						Sept.2015	Aug.2016	Januar - September 2015
						%		
01 Landwirtsch. u. verwandte Erzeugnisse .....	139 665	265 930	207 573	1 372 772	1 295 448	48,6	-21,9	-5,6
02 Kohle, rohes Erdöl und Erdgas .....	22 638	3 318	11 770	197 238	155 757	-48,0	254,7	-21,0
03 Erze, Steine und Erden, sonst. Bergbauerz. ....	184 131	122 957	161 919	1 119 759	946 998	-12,1	31,7	-15,4
04 Nahrungs- und Genussmittel .....	71 455	43 509	52 279	457 912	321 528	-26,8	20,2	-29,8
05 Textilien, Bekleidung, Leder u. Lederwaren .....	-	-	-	-	-	-	-	-
06 Holzwaren, Papier, Pappe Druckerzeugnisse .....	11 499	6 312	3 308	75 961	45 488	-71,2	-47,6	-40,1
07 Kokerei- und Mineralöl- erzeugnisse .....	28 566	36 141	39 117	435 946	386 388	36,9	8,2	-11,4
08 Chemische Erzeugnisse und Chemiefasern etc. ....	58 249	89 941	96 042	703 290	766 641	64,9	6,8	9,0
09 Sonstige Mineralerzeugn., Glas, Zement, Gips etc. ...	38 784	58 621	56 582	474 744	493 408	45,9	-3,5	3,9
10 Metalle und Metallerzeug- nisse .....	42 437	34 849	50 355	372 332	293 890	18,7	44,5	-21,1



Noch: **3. Güterumschlag nach Güterabteilungen in Bayern**  
**im September 2016**

Güterabteilung Bezeichnung	September 2015	August 2016	September 2016	Januar - September 2015	Januar - September 2016	Veränderung		
						September 2016 gegenüber		Januar - September 2016 gegenüber
						Sept.2015	Aug.2016	Januar - September 2015
Tonnen						%		
11 Maschinen und Ausrüst., Haushaltsgeräte etc. ....	320	1 412	799	15 480	19 104	149,7	-43,4	23,4
12 Fahrzeuge .....	1 523	2 111	1 832	13 728	15 885	20,3	-13,2	15,7
13 Möbel, Schmuck, Musik- instrumente, Sportger. ....	5 387	1 625	4 025	57 070	43 135	-25,3	147,8	- 24,4
14 Sekundärrohstoffe, Abfälle .....	31 541	79 134	51 455	346 198	540 362	63,1	-35,0	56,1
15 Post, Pakete .....	-	-	-	-	-	-	-	-
16 Geräte und Material für die Güterbeförderung .....	189	569	740	2 597	7 219	292,2	30,0	178,0
17 Umzugsgut u. sonst. nichtmarktbest. Güter .....	-	-	-	-	-	-	-	-
18 Sammelgut .....	-	-	-	-	-	-	-	-
19 Nicht identifizierbare Güter .....	831	992	399	7 926	9 869	-52,0	-59,8	24,5
20 Sonstige Güter a.n.g. ....	-	-	-	-	-	-	-	-
<b>Insgesamt</b>	<b>637 215</b>	<b>747 421</b>	<b>738 195</b>	<b>5 652 952</b>	<b>5 341 119</b>	<b>15,8</b>	<b>-1,2</b>	<b>-5,5</b>

#### 4. Schiffsverkehr, Güterempfang und Güterversand nach Verkehrsgebieten und ausgewählten Häfen in Bayern im September 2016

Verkehrs- gebiet Hafen	an bzw. ab	Güterschiffe insgesamt					darunter Güterschiffe mit eigener Triebkraft				
		beladen		unbeladen <sup>1)</sup>		Empfang bzw. Versand in Tonnen	beladen		unbeladen <sup>1)</sup>		Empfang bzw. Versand in Tonnen
		An- zahl	Tragfä- higkeit in Tonnen	An- zahl	Tragfä- higkeit in Tonnen		An- zahl	Tragfä- higkeit in Tonnen	An- zahl	Tragfä- higkeit in Tonnen	
<b>Maingebiet</b>											
Nürnberg .....	an	20	40 824	5	10 399	15 051	18	37 711	4	7 504	13 807
	ab	9	19 307	10	15 804	7 271	8	16 412	9	14 429	5 531
Bamberg .....	an	9	18 839	13	17 874	8 986	9	18 839	13	17 874	8 986
	ab	18	29 001	5	10 902	17 295	18	29 001	5	10 902	17 295
Schweinfurt .....	an	12	25 651	2	4 467	13 999	11	23 830	2	4 467	12 900
	ab	2	4 467	12	25 651	2 612	2	4 467	11	23 830	2 612
Würzburg .....	an	12	18 829	12	25 328	9 176	12	18 829	12	25 328	9 176
	ab	13	26 612	11	17 545	13 657	13	26 612	11	17 545	13 657
Karlstadt .....	an	6	13 564	6	11 610	8 847	6	13 564	6	11 610	8 847
	ab	10	19 430	2	5 744	13 996	10	19 430	2	5 744	13 996
Lengfurt .....	an	10	20 280	17	34 128	14 542	10	20 280	17	34 128	14 542
	ab	18	35 373	9	19 035	31 095	18	35 373	9	19 035	31 095
Aschaffenburg .....	an	43	95 790	13	31 449	46 019	42	93 483	11	26 793	44 650
	ab	17	43 043	36	75 514	15 265	15	38 387	35	73 207	12 787
übrige Häfen .....	an	129	120 179	110	131 204	83 364	74	82 851	54	89 597	53 401
	ab	138	147 196	93	92 511	90 104	82	105 589	39	56 493	60 574
<b>zusammen .....</b>	<b>an</b>	<b>241</b>	<b>353 956</b>	<b>178</b>	<b>266 459</b>	<b>199 984</b>	<b>182</b>	<b>309 387</b>	<b>119</b>	<b>217 301</b>	<b>166 309</b>
	<b>ab</b>	<b>225</b>	<b>324 429</b>	<b>178</b>	<b>262 706</b>	<b>191 295</b>	<b>166</b>	<b>275 271</b>	<b>121</b>	<b>221 185</b>	<b>157 547</b>
	<b>zus.</b>	<b>466</b>	<b>678 385</b>	<b>356</b>	<b>529 165</b>	<b>391 278</b>	<b>348</b>	<b>584 658</b>	<b>240</b>	<b>438 486</b>	<b>323 856</b>
<b>Donaugebiet</b>											
Kelheim .....	an	26	39 629	4	6 563	20 050	23	33 490	3	5 212	17 001
	ab	9	13 325	21	32 867	7 888	8	11 974	18	26 728	6 639
Regensburg .....	an	159	274 914	34	60 829	109 891	144	248 955	32	57 555	99 481
	ab	120	236 494	78	125 708	75 465	106	210 909	72	116 257	68 026
Straubing-Sand ...	an	43	68 804	14	20 126	36 474	30	44 489	14	20 126	23 592
	ab	16	22 377	41	66 553	12 201	16	22 377	28	42 238	12 201
Deggendorf .....	an	18	38 432	6	9 135	13 308	12	28 135	6	9 135	9 216
	ab	7	10 390	14	29 130	2 712	7	10 390	10	21 870	2 712
Passau .....	an	81	165 213	34	55 256	39 518	75	154 463	34	55 256	34 788
	ab	44	69 126	20	36 437	21 772	44	69 126	18	32 944	21 772
übrige Häfen .....	an	4	8 869	3	5 861	4 093	4	8 869	3	5 861	4 093
	ab	4	6 937	3	7 793	3 545	4	6 937	3	7 793	3 545
<b>zusammen .....</b>	<b>an</b>	<b>331</b>	<b>595 861</b>	<b>95</b>	<b>157 770</b>	<b>223 334</b>	<b>288</b>	<b>518 401</b>	<b>92</b>	<b>153 145</b>	<b>188 171</b>
	<b>ab</b>	<b>200</b>	<b>358 649</b>	<b>177</b>	<b>298 488</b>	<b>123 583</b>	<b>185</b>	<b>331 713</b>	<b>149</b>	<b>247 830</b>	<b>114 895</b>
	<b>zus.</b>	<b>531</b>	<b>954 510</b>	<b>272</b>	<b>456 258</b>	<b>346 917</b>	<b>473</b>	<b>850 114</b>	<b>241</b>	<b>400 975</b>	<b>303 066</b>
<b>Bayern</b>											
<b>insgesamt .....</b>	<b>an</b>	<b>572</b>	<b>949 817</b>	<b>273</b>	<b>424 229</b>	<b>423 318</b>	<b>470</b>	<b>827 788</b>	<b>211</b>	<b>370 446</b>	<b>354 480</b>
	<b>ab</b>	<b>425</b>	<b>683 078</b>	<b>355</b>	<b>561 194</b>	<b>314 878</b>	<b>351</b>	<b>606 984</b>	<b>270</b>	<b>469 015</b>	<b>272 442</b>
	<b>zus.</b>	<b>997</b>	<b>1 632 895</b>	<b>628</b>	<b>985 423</b>	<b>738 195</b>	<b>821</b>	<b>1 434 772</b>	<b>481</b>	<b>839 461</b>	<b>626 922</b>
nachrichtlich: Main-Donau-Kanal	an	36	73 698	59	66 641	31 212	33	68 980	25	38 633	29 018
	ab	69	87 752	21	39 665	50 648	35	59 744	19	36 685	29 695
	zus.	105	161 450	80	106 306	81 860	68	128 724	44	75 318	58 713

<sup>1)</sup> Zwischen dem Meldehafen und dem letzten bzw. nächsten Hafen wurde keine Ladung transportiert.

**5. Gütereingang und Güterversand nach Verkehrsgebieten,  
ausgewählten Häfen und Güterabteilungen in Bayern  
im September 2016 (in Tonnen)**

Verkehrsgebiet — Hafen	E bzw. V	01 - 20 ins- gesamt	davon					
			01 Landwirt- schaftliche u. verwandte Erzeugnisse	02 Kohle, rohes Erdöl und Erdgas	03 Erze, Steine und Erden	04 Nahrungs- und Genuss- mittel	05 Textilien, Bekleidung, Leder und Lederwaren	06 Holzwaren, Papier, Pappe, Druckerzeug.
<b>Maingebiet</b>								
Nürnberg .....	E	15 051	-	-	1 991	947	-	-
	V	7 271	705	-	2 592	-	-	-
Bamberg .....	E	8 986	-	-	-	4 925	-	-
	V	17 295	15 486	-	-	-	-	-
Schweinfurt .....	E	13 999	1 600	-	-	-	-	-
	V	2 612	2 612	-	-	-	-	-
Würzburg .....	E	9 176	2 896	-	-	-	-	-
	V	13 657	13 657	-	-	-	-	-
Karlstadt .....	E	8 847	-	-	1 166	-	-	-
	V	13 996	-	-	-	-	-	-
Lengfurt .....	E	14 542	-	-	1 642	-	-	-
	V	31 095	-	-	-	-	-	-
Aschaffenburg .....	E	46 019	800	7 764	14 437	-	-	2 570
	V	15 265	800	-	-	-	-	-
übrige Häfen .....	E	83 364	-	-	58 329	-	-	-
	V	90 104	22 255	-	57 572	2 941	-	-
<b>zusammen .....</b>	<b>E</b>	<b>199 984</b>	<b>5 296</b>	<b>7 764</b>	<b>77 565</b>	<b>5 872</b>	-	<b>2 570</b>
	<b>V</b>	<b>191 295</b>	<b>55 515</b>	-	<b>60 164</b>	<b>2 941</b>	-	-
	<b>zus.</b>	<b>391 278</b>	<b>60 811</b>	<b>7 764</b>	<b>137 729</b>	<b>8 813</b>	-	<b>2 570</b>
<b>Donaugebiet</b>								
Kelheim .....	E	20 050	1 080	-	4 717	498	-	738
	V	7 888	6 643	-	1 183	-	-	-
Regensburg .....	E	109 891	22 008	900	10 625	22 533	-	-
	V	75 465	40 096	500	6 691	5 341	-	-
Straubing-Sand .....	E	36 474	30 549	-	974	-	-	-
	V	12 201	2 969	-	-	9 232	-	-
Deggendorf .....	E	13 308	1 259	-	-	-	-	-
	V	2 712	1 147	-	-	1 460	-	-
Passau .....	E	39 518	23 243	2 606	-	1 938	-	-
	V	21 772	15 380	-	-	1 307	-	-
übrige Häfen .....	E	4 093	-	-	-	-	-	-
	V	3 545	2 388	-	-	1 157	-	-
<b>zusammen .....</b>	<b>E</b>	<b>223 334</b>	<b>78 139</b>	<b>3 506</b>	<b>16 316</b>	<b>24 969</b>	-	<b>738</b>
	<b>V</b>	<b>123 583</b>	<b>68 623</b>	<b>500</b>	<b>7 874</b>	<b>18 497</b>	-	-
	<b>zus.</b>	<b>346 917</b>	<b>146 762</b>	<b>4 006</b>	<b>24 190</b>	<b>43 466</b>	-	<b>738</b>
<b>Bayern</b>								
<b>insgesamt .....</b>	<b>E</b>	<b>423 318</b>	<b>83 435</b>	<b>11 270</b>	<b>93 881</b>	<b>30 841</b>	-	<b>3 308</b>
	<b>V</b>	<b>314 878</b>	<b>124 138</b>	<b>500</b>	<b>68 038</b>	<b>21 438</b>	-	-
	<b>zus.</b>	<b>738 195</b>	<b>207 573</b>	<b>11 770</b>	<b>161 919</b>	<b>52 279</b>	-	<b>3 308</b>
nachrichtlich: Main-Donau-Kanal	E	31 212	-	-	3 751	5 872	-	-
	V	50 648	19 190	-	22 808	1 157	-	-
	zus.	81 860	19 190	-	26 559	7 029	-	-

**Noch: 5. Gütereingang und Güterversand nach Verkehrsgebieten,  
ausgewählten Häfen und Güterabteilungen in Bayern  
im September 2016 (in Tonnen)**

Verkehrsgebiet — Hafen	E bzw. V	davon						
		07 Kokerei u. Mineralöl- erzeugnisse	08 Chemische Erzeugnisse	09 Sonstige Mineralerzeug- nisse (Glas, Zement etc.)	10 Metalle u. Metallerzeug- nisse	11 Maschinen und Ausrüst., Haushalts- geräte	12 Fahrzeuge	13 Möbel, Schmuck, Musikinstr., Sportgeräte
<b>Maingebiet</b>								
Nürnberg .....	E	1 653	8 685	398	1 377	-	-	-
	V	-	-	-	-	469	-	-
Bamberg .....	E	-	4 061	-	-	-	-	-
	V	-	-	-	-	210	-	-
Schweinfurt .....	E	10 227	2 172	-	-	-	-	-
	V	-	-	-	-	-	-	-
Würzburg .....	E	-	4 150	-	-	-	-	-
	V	-	-	-	-	-	-	-
Karlstadt .....	E	-	-	-	-	-	-	-
	V	-	-	13 996	-	-	-	-
Lengfurt .....	E	-	1 637	-	-	-	-	-
	V	-	-	31 095	-	-	-	-
Aschaffenburg .....	E	19 762	-	-	370	-	-	-
	V	-	-	-	291	-	-	4 025
übrige Häfen .....	E	1 500	22 213	-	-	-	-	-
	V	-	5 040	-	748	-	-	-
<b>zusammen .....</b>	<b>E</b>	<b>33 142</b>	<b>42 918</b>	<b>398</b>	<b>1 747</b>	<b>-</b>	<b>-</b>	<b>-</b>
	<b>V</b>	<b>-</b>	<b>5 040</b>	<b>45 091</b>	<b>1 039</b>	<b>679</b>	<b>-</b>	<b>4 025</b>
	<b>zus.</b>	<b>33 142</b>	<b>47 958</b>	<b>45 489</b>	<b>2 786</b>	<b>679</b>	<b>-</b>	<b>4 025</b>
<b>Donaugebiet</b>								
Kelheim .....	E	3 177	4 985	1 048	2 482	-	1 325	-
	V	-	-	-	-	-	62	-
Regensburg .....	E	446	16 172	6 678	20 341	-	-	-
	V	446	5 382	-	15 898	-	-	-
Straubing-Sand .....	E	-	4 951	-	-	-	-	-
	V	-	-	-	-	-	-	-
Deggendorf .....	E	1 906	4 821	-	5 322	-	-	-
	V	-	-	-	-	90	15	-
Passau .....	E	-	6 551	3 367	1 763	-	50	-
	V	-	2 629	-	1 763	30	380	-
übrige Häfen .....	E	-	2 593	-	-	-	-	-
	V	-	-	-	-	-	-	-
<b>zusammen .....</b>	<b>E</b>	<b>5 529</b>	<b>40 073</b>	<b>11 093</b>	<b>29 908</b>	<b>-</b>	<b>1 375</b>	<b>-</b>
	<b>V</b>	<b>446</b>	<b>8 011</b>	<b>-</b>	<b>17 661</b>	<b>120</b>	<b>457</b>	<b>-</b>
	<b>zus.</b>	<b>5 975</b>	<b>48 084</b>	<b>11 093</b>	<b>47 569</b>	<b>120</b>	<b>1 832</b>	<b>-</b>
<b>Bayern</b>								
<b>insgesamt .....</b>	<b>E</b>	<b>38 671</b>	<b>82 991</b>	<b>11 491</b>	<b>31 655</b>	<b>-</b>	<b>1 375</b>	<b>-</b>
	<b>V</b>	<b>446</b>	<b>13 051</b>	<b>45 091</b>	<b>18 700</b>	<b>799</b>	<b>457</b>	<b>4 025</b>
	<b>zus.</b>	<b>39 117</b>	<b>96 042</b>	<b>56 582</b>	<b>50 355</b>	<b>799</b>	<b>1 832</b>	<b>4 025</b>
nachrichtlich:								
Main-Donau-Kanal	E	1 653	15 339	398	1 377	-	-	-
	V	-	-	-	162	679	-	-
	zus.	1 653	15 339	398	1 539	679	-	-

Noch: **5. Gütereingang und Güterversand nach Verkehrsgebieten,  
ausgewählten Häfen und Güterabteilungen in Bayern  
im September 2016 (in Tonnen)**

Verkehrsgebiet — Hafen	E bzw. V	davon						
		14 Sekundär- rohstoffe, Abfälle	15 Post, Pakete	16 Geräte und Material für die Güterbef.	17 Umzugsgut u. sonst. nichtmarkt- b. Güter	18 Sammelgut	19 Nicht identif. Güter; unbekannt	20 Sonstige Güter a.n.g.
<b>Maingebiet</b>								
Nürnberg .....	E	-	-	-	-	-	-	-
	V	3 505	-	-	-	-	-	-
Bamberg .....	E	-	-	-	-	-	-	-
	V	1 599	-	-	-	-	-	-
Schweinfurt .....	E	-	-	-	-	-	-	-
	V	-	-	-	-	-	-	-
Würzburg .....	E	2 130	-	-	-	-	-	-
	V	-	-	-	-	-	-	-
Karlstadt .....	E	7 681	-	-	-	-	-	-
	V	-	-	-	-	-	-	-
Lengfurt .....	E	11 263	-	-	-	-	-	-
	V	-	-	-	-	-	-	-
Aschaffenburg .....	E	-	-	316	-	-	-	-
	V	9 724	-	424	-	-	-	-
übrige Häfen .....	E	1 322	-	-	-	-	-	-
	V	1 548	-	-	-	-	-	-
<b>zusammen .....</b>	<b>E</b>	<b>22 396</b>	-	<b>316</b>	-	-	-	-
	<b>V</b>	<b>16 376</b>	-	<b>424</b>	-	-	-	-
	<b>zus.</b>	<b>38 772</b>	-	<b>740</b>	-	-	-	-
<b>Donaugebiet</b>								
Kelheim .....	E	-	-	-	-	-	-	-
	V	-	-	-	-	-	-	-
Regensburg .....	E	10 188	-	-	-	-	-	-
	V	995	-	-	-	-	116	-
Straubing-Sand .....	E	-	-	-	-	-	-	-
	V	-	-	-	-	-	-	-
Deggendorf .....	E	-	-	-	-	-	-	-
	V	-	-	-	-	-	-	-
Passau .....	E	-	-	-	-	-	-	-
	V	-	-	-	-	-	283	-
übrige Häfen .....	E	1 500	-	-	-	-	-	-
	V	-	-	-	-	-	-	-
<b>zusammen .....</b>	<b>E</b>	<b>11 688</b>	-	-	-	-	-	-
	<b>V</b>	<b>995</b>	-	-	-	-	<b>399</b>	-
	<b>zus.</b>	<b>12 683</b>	-	-	-	-	<b>399</b>	-
<b>Bayern</b>								
<b>insgesamt .....</b>	<b>E</b>	<b>34 084</b>	-	<b>316</b>	-	-	-	-
	<b>V</b>	<b>17 371</b>	-	<b>424</b>	-	-	<b>399</b>	-
	<b>zus.</b>	<b>51 455</b>	-	<b>740</b>	-	-	<b>399</b>	-
nachrichtlich: Main-Donau-Kanal	E	2 822	-	-	-	-	-	-
	V	6 652	-	-	-	-	-	-
	zus.	9 474	-	-	-	-	-	-

Aktuelle  
Veröffentlichungen  
unter  
[q.bayern.de/webshop](http://q.bayern.de/webshop)



## Statistisches Jahrbuch für Bayern 2015

Das Statistische Jahrbuch für Bayern ist das Standardwerk der amtlichen Statistik in Bayern seit 1894. Umfassend und informativ bietet es jährlich die aktuellsten Statistikdaten über Land, Leben, Leute, Politik, Wissenschaft und Wirtschaft in Bayern an.

Auf über 600 Seiten enthält es die wichtigsten Ergebnisse aller amtlichen Statistiken – in Form von Tabellen, Graphiken oder Karten – zum Teil mit langjährigen Vergleichsdaten und Zeitreihen. Ebenso werden ausgewählte wichtige Strukturdaten für Regierungsbezirke, kreisfreie Städte und Landkreise sowie Regionen Bayerns, aber auch für alle Bundesländer und die EU-Mitgliedstaaten dargestellt. Daten aus Statistiken anderer Dienststellen und Organisationen vervollständigen das Angebot.



### Preise

Buch 39,00 € | DVD (PDF) 12,00 € | Buch+DVD 46,00 € | Datei (PDF) 12,00 €



## Bayern Daten 2015

Die Bayern Daten sind ein kleiner Auszug aus dem Statistischen Jahrbuch. Auf ca. 30 Seiten sind die wichtigsten bayerischen Strukturdaten aus Wirtschaft, Gesellschaft und Politik in Tabellen und Grafiken dargestellt.

### Preise

Heft 0,55 € | Datei kostenlos

**Bayerisches Landesamt für Statistik – Vertrieb**, St.-Martin-Straße 47, 81541 München  
Telefon 089 2119-3205, 0911 98208-6270 | Telefax 089 2119-3457 | [vertrieb@statistik.bayern.de](mailto:vertrieb@statistik.bayern.de)