



Statistische Berichte

# Binnenschifffahrt in Bayern im Dezember und im Jahr 2020

korrigierte Fassung vom 03.05.2021



H II 1 m 12/2020  
Hrsg. im Mai 2021  
Bestellnr. H2100C 202012

## Zeichenerklärung

- 0 mehr als nichts, aber weniger als die Hälfte der kleinsten in der Tabelle nachgewiesenen Einheit
- nichts vorhanden oder keine Veränderung
- / keine Angaben, da Zahlen nicht sicher genug
- Zahlenwert unbekannt, geheimzuhalten oder nicht rechenbar
- ... Angabe fällt später an
- X Tabellenfach gesperrt, da Aussage nicht sinnvoll
- ( ) Nachweis unter dem Vorbehalt, dass der Zahlenwert erhebliche Fehler aufweisen kann
- p vorläufiges Ergebnis
- r berichtigtes Ergebnis
- s geschätztes Ergebnis
- D Durchschnitt
- ≙ entspricht

## Auf- und Abrunden

Im Allgemeinen ist ohne Rücksicht auf die Endsummen auf- bzw. abgerundet worden. Deshalb können sich bei der Summierung von Einzelangaben geringfügige Abweichungen zu den ausgewiesenen Endsummen ergeben. Bei der Aufgliederung der Gesamtheit in Prozent kann die Summe der Einzelwerte wegen Rundens vom Wert 100 % abweichen. Eine Abstimmung auf 100 % erfolgt im Allgemeinen nicht.

## Publikationsservice

Das Bayerische Landesamt für Statistik veröffentlicht jährlich über 400 Publikationen. Das aktuelle Veröffentlichungsverzeichnis ist im Internet als Datei verfügbar, kann aber auch als Druckversion kostenlos zugesandt werden.

### Kostenlos

ist der Download der meisten Veröffentlichungen, z.B. von Statistischen Berichten (PDF- oder Excel-Format).

### Kostenpflichtig

sind alle Printversionen (auch von Statistischen Berichten), Datenträger und ausgewählte Dateien (z.B. von Verzeichnissen, von Beiträgen, vom Jahrbuch).

### Publikationsservice

 Alle Veröffentlichungen sind im Internet verfügbar unter [www.statistik.bayern.de/produkte](http://www.statistik.bayern.de/produkte)

## Impressum

### Statistische Berichte

bieten in tabellarischer Form neuestes Zahlenmaterial der jeweiligen Erhebung. Dieses wird, soweit erforderlich, methodisch erläutert und kurz kommentiert.

### Herausgeber, Druck und Vertrieb

Bayerisches Landesamt für Statistik  
Nürnberger Straße 95  
90762 Fürth

### Papier

Gedruckt auf umweltfreundlichem Papier, chlorfrei gebleicht.

### Vertrieb

E-Mail [vertrieb@statistik.bayern.de](mailto:vertrieb@statistik.bayern.de)  
Telefon 0911 98208-6311  
Telefax 0911 98208-6638

### Auskunftsdienst

E-Mail [info@statistik.bayern.de](mailto:info@statistik.bayern.de)  
Telefon 0911 98208-6563  
Telefax 0911 98208-6573

© Bayerisches Landesamt für Statistik, Fürth 2021  
Vervielfältigung und Verbreitung, auch auszugsweise, mit Quellenangabe gestattet.

**Hinweis:** Diese Druckschrift wird im Rahmen der Öffentlichkeitsarbeit der Bayerischen Staatsregierung herausgegeben. Sie darf weder von Parteien noch von Wahlwerbern oder Wahlhelfern im Zeitraum von fünf Monaten vor einer Wahl zum Zwecke der Wahlwerbung verwendet werden. Dies gilt für Landtags-, Bundestags-, Kommunal- und Europawahlen. Missbräuchlich ist während dieser Zeit insbesondere die Verteilung auf Wahlveranstaltungen, an Informationsständen der Parteien sowie das Einlegen, Aufdrucken und Aufkleben parteipolitischer Informationen oder Werbemittel. Untersagt ist gleichfalls die Weitergabe an Dritte zum Zwecke der Wahlwerbung. Auch ohne zeitlichen Bezug zu einer bevorstehenden Wahl darf die Druckschrift nicht in einer Weise verwendet werden, die als Parteinahme der Staatsregierung zugunsten einzelner politischer Gruppen verstanden werden könnte. Den Parteien ist es gestattet, die Druckschrift zur Unterrichtung ihrer eigenen Mitglieder zu verwenden.

# Inhaltsverzeichnis

<b>Vorbemerkungen .....</b>	<b>4</b>
 <b>Abbildungen und Tabellen</b>	
Abb. 1 Güterumschlag der Binnenschifffahrt in Bayern seit 2018 nach Monaten .....	5
Abb. 2 Güterumschlag der Binnenschifffahrt in Bayern im Jahr 2020 nach Güterabteilungen .....	5
1. Die Entwicklung des Güterumschlags nach Wasserstraßengebieten und ausgewählten Häfen in Bayern seit 2010 .....	6
2. Güterumschlag nach Wasserstraßengebieten, Wasserstraßen und ausgewählten Häfen in Bayern im Dezember 2020 .....	7
3. Güterumschlag nach Güterabteilungen in Bayern im Dezember 2020 .....	8
4. Schiffsverkehr, Güterempfang und Güterversand nach Wasserstraßengebieten, Wasserstraßen und ausgewählten Häfen in Bayern im Dezember 2020 .....	10
5. Güterempfang und Güterversand nach Wasserstraßengebieten, Wasserstraßen, ausgewählten Häfen und Güterabteilungen in Bayern im Dezember 2020 .....	11
6. Schiffsverkehr, Güterempfang und Güterversand nach Wasserstraßengebieten, Wasserstraßen und ausgewählten Häfen in Bayern im Jahr 2020 .....	14
7. Güterempfang und Güterversand nach Wasserstraßengebieten, Wasserstraßen, ausgewählten Häfen und Güterabteilungen in Bayern im Jahr 2020 .....	15

**Korrigierte Version vom 03.05.2021:**

Die Monatswerte für das Jahr 2019 wurden auf der Seite 6 korrigiert.

## Vorbemerkungen

### Rechtsgrundlage

Die monatliche Erhebung wird durchgeführt aufgrund Abschnitt 2, § 3 des Gesetzes über die Statistik der See- und Binnenschifffahrt, des Güterkraftverkehrs, des Luftverkehrs sowie des Schienenverkehrs und des gewerblichen Straßenpersonenverkehrs (Verkehrstatistikgesetz – VerkStatG) in der Fassung der Bekanntmachung vom 20. Februar 2004 (BGBl. I S. 318), zuletzt geändert durch Artikel 8 des Gesetzes vom 24. Mai 2016 (BGBl. I S. 1217) in Verbindung mit dem Gesetz über die Statistik für Bundeszwecke (Bundesstatistikgesetz - BStatG) vom 22. Januar 1987 (BGBl. I S. 462, 565), in der jeweils gültigen Fassung.

### Erhebungsmerkmale

Die Statistik erfasst in den Häfen und an sonstigen Lösch- und Ladeplätzen die Ankunft und den Abgang von Schiffen einschließlich Schiffsmerkmale (Flagge, Tragfähigkeit, Schiffsgattung) sowie die von ihnen ein- und/oder ausgeladenen Güter und Containermerkmale (Gutart, Gefahrgut, Menge in Tonnen, Containerart, Anzahl der Container, Ladungsart).

### Anschreibepflicht

Angeschrieben werden alle Schiffe, die dem Güterverkehr dienen.

Ausgenommen sind/ist:

- Schiffe, die ausschließlich als Schlepp- oder Schubkraft eingesetzt werden;
- Ankunft bzw. Abgang von Schiffen in Häfen, die lediglich als Schutz- und Sicherheitshafen angelaufen werden;
- Leichterungen im Sinne von Güterausladungen aus einem Schiff oder Güterumladungen von einem Schiff auf ein anderes auf freier Strecke zur Verringerung des Tiefgangs des ausladenden Schiffes;
- Schiffe zum Zwecke des Fischfangs, zu Baggerarbeiten oder Wasserbauten (Baggerfahrzeuge mit gewerblicher Nutzung werden jedoch erfasst);
- Fahrgastschiffe mit und ohne Güterladung;
- der Fährverkehr;
- der Verkehr zur Versorgung der Schiffe;
- der Ortsverkehr (das ist der Verkehr von Schiffen und Gütern zwischen den Häfen, Lade- und Löschstellen derselben politischen Gemeinde).

### Güterumschlag und Gütersystematik

Der Güterumschlag ergibt sich aus den Meldungen der Schiffs- sowie der Frachtführer oder Verfrachter über die Aus- und Einladungen der in den bayerischen Häfen angekommenen und abgegangenen Schiffe. Die Art der beförderten Güter wurde bis zum Jahr 2010 nach dem "Güterverzeichnis für die Verkehrstatistik" (NST/R), Ausgabe 1969 dargestellt.

Ab dem Berichtsjahr 2011 wurde die Gütersystematik NST-2007 eingeführt, die sich an der Güterklassifikation der Wirtschaftszweige orientiert und Vergleiche mit den Produktionsstatistiken ermöglicht. Die in diesem Bericht ausgewiesene NST-2007 enthält insgesamt 20 Güterabteilungen und basiert auf der CPA (Classification of products by activity).

Zur europäischen Vereinheitlichung werden die Eigengewichte der leeren Container der NST 2007-Gruppe 161 zugeordnet und das Eigengewicht der beladenen Container der Gütergruppe des überwiegenden Containerinhalts.

### Häfen, Umschlagsstellen

Die allgemeine Regionalleitdatei aller Schifffahrtstatistiken (ARAS) beinhaltet eine Liste der gültigen Häfen.

### Wasserstraßen

Deutschland wird geographisch in neun 'Wasserstraßengebiete' unterteilt. Der Name des Wasserstraßengebietes lässt nicht unbedingt auf die Zusammensetzung der 'Wasserstraßengebietsabschnitte' und 'Wasserstraßen' schließen. So gehören zum 'Rheingebiet' neben dem Rhein u.a. auch der Main.

### Methodischer Hinweis

Ab dem Berichtsmonat Januar 2019 ist in allen Veröffentlichungstabellen keine Gliederung nach Verkehrsgebieten mehr enthalten. Es erfolgt die Zuordnung der regionalen Gebietseinheiten nach Wasserstraßengebieten.

Gelegentlich auftretende Differenzen in den Summen sind auf das Runden der Containergewichte zurückzuführen. Abweichungen zwischen den Ergebnissen einzelner Häfen sind, bedingt durch unterschiedliche Berechnungen der Containergewichte, möglich.

### Abkürzungen

E = Empfang   V = Versand   t = Tonnen   MD = Monatsdurchschnitt

Abb. 1  
**Güterumschlag der Binnenschifffahrt in Bayern seit 2018 nach Monaten**  
 in Tausend Tonnen

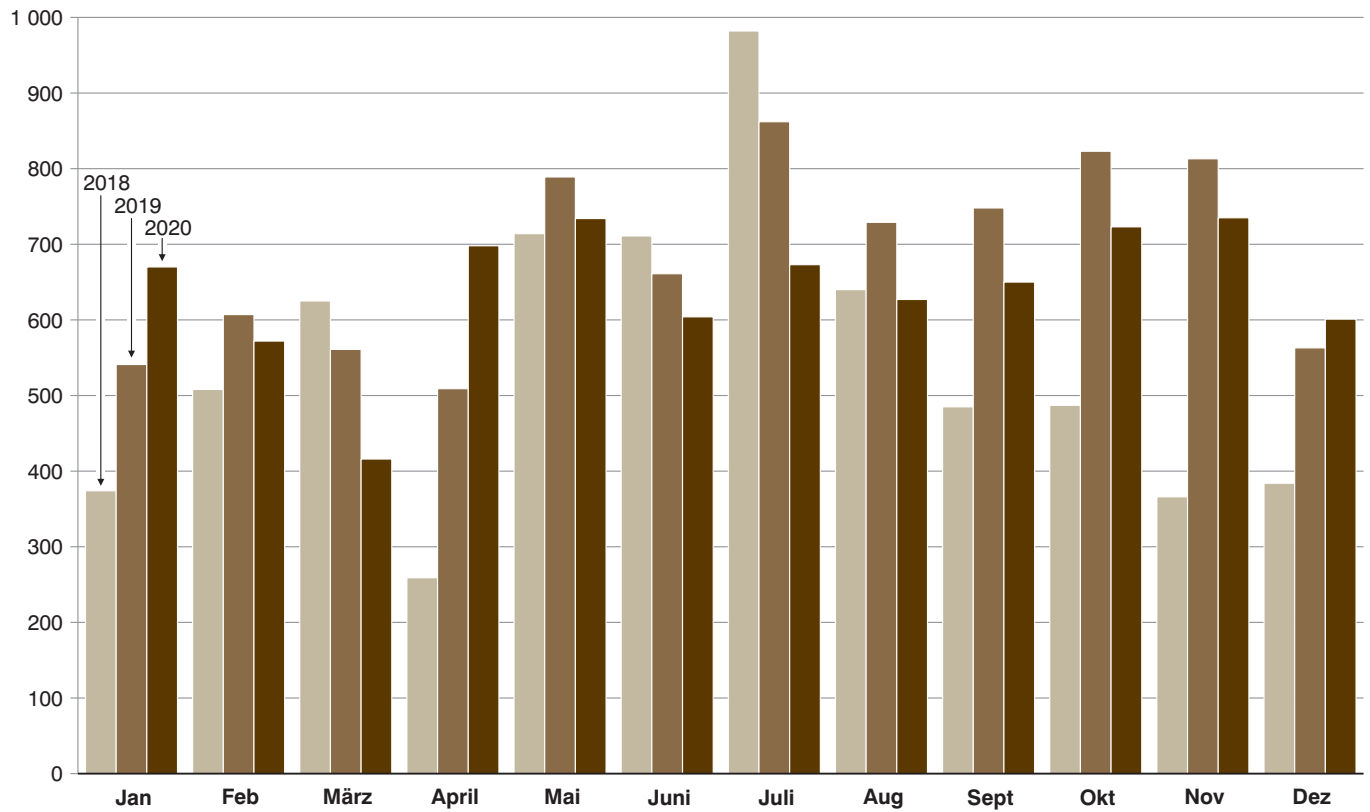
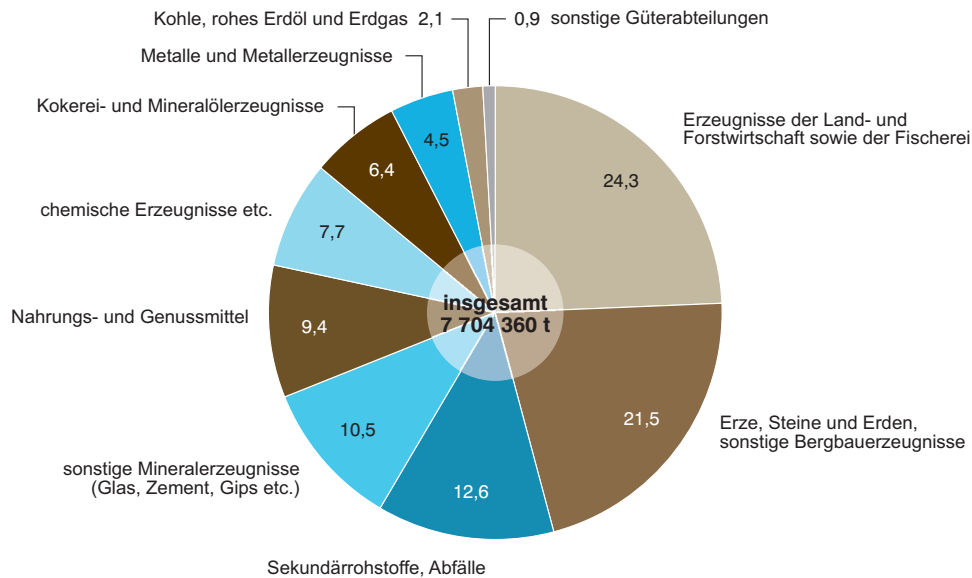


Abb. 2  
**Güterumschlag der Binnenschifffahrt in Bayern im Jahr 2020 nach Güterabteilungen**  
 in Prozent



# 1. Die Entwicklung des Güterumschlags nach Wasserstraßengebieten und ausgewählten Häfen in Bayern seit 2010

Jahr — Monat	Nürnberg	Bamberg	Schweinfurt	Kitzingen	Würzburg	Karlstadt	Lengfurt	Aschaffenburg	Kelheim	Regensburg	Straubing-Sand	Deggendorf	Passau <sup>1)</sup>	Rhein- gebiet, Main	Donau- gebiet	Bayern ins- gesamt
	1 000 Tonnen															
2010 .....	481	400	387	164	429	356	405	860	519	1 642	611	404	323	4 260	4 719	<b>8 979</b>
MD .....	40	33	32	14	36	30	34	72	43	137	51	34	27	355	393	<b>748</b>
2011 .....	448	296	331	142	293	399	502	872	451	1 495	637	376	346	4 337	4 318	<b>8 656</b>
MD .....	37	25	28	12	24	33	42	73	38	125	53	31	29	361	360	<b>721</b>
2012 .....	464	306	358	155	311	372	547	889	459	1 563	472	298	390	4 230	4 277	<b>8 508</b>
MD .....	39	25	30	13	26	31	46	74	38	130	39	25	33	353	356	<b>709</b>
2013 .....	529	309	358	136	251	362	500	788	402	1 645	486	259	281	3 515	4 228	<b>7 743</b>
MD .....	44	26	30	11	21	30	42	66	33	137	41	22	23	293	352	<b>645</b>
2014 .....	379	342	350	119	277	341	578	781	457	2 198	655	240	360	3 643	4 971	<b>8 614</b>
MD .....	32	28	29	10	23	28	48	65	38	183	55	20	30	304	414	<b>718</b>
2015 .....	302	308	231	103	210	325	483	801	407	1 579	539	258	365	3 377	4 006	<b>7 383</b>
MD .....	25	26	19	9	18	27	40	67	34	132	45	21	30	281	334	<b>615</b>
2016 .....	274	322	289	108	276	313	496	789	352	1 349	621	218	292	3 509	3 666	<b>7 174</b>
MD .....	23	27	24	9	23	26	41	66	29	112	52	18	24	292	306	<b>598</b>
2017 .....	255	270	291	134	260	294	632	801	348	1 502	795	236	328	3 884	4 020	<b>7 904</b>
MD .....	21	23	24	11	22	25	53	67	29	125	66	20	27	324	335	<b>659</b>
2018 .....	192	216	235	112	183	269	672	578	258	1 169	430	169	369	3 541	2 992	<b>6 534</b>
MD .....	16	18	20	9	15	22	56	48	22	97	36	14	31	295	249	<b>544</b>
2019 .....	213	240	231	142	266	281	700	734	369	1 387	660	216	359	4 478	3 727	<b>8 206</b>
MD .....	18	20	19	12	22	23	58	61	31	116	55	18	30	373	311	<b>684</b>
<b>2019<sup>2)</sup></b>																
Januar ...	20	23	16	0	16	5	41	63	32	72	75	21	21	233	308	<b>541</b>
Februar ..	21	23	19	6	21	21	46	58	49	85	54	28	13	291	316	<b>607</b>
März .....	29	26	16	14	27	26	69	59	30	73	66	14	11	294	267	<b>561</b>
April .....	9	11	13	15	12	17	48	52	19	87	49	15	24	279	230	<b>509</b>
Mai .....	11	16	19	16	25	48	78	81	40	107	60	17	37	483	305	<b>789</b>
Juni .....	12	19	35	8	30	35	72	60	37	82	54	16	17	400	261	<b>661</b>
Juli .....	22	22	23	13	27	35	57	71	46	205	51	15	59	409	453	<b>862</b>
August ...	22	19	25	14	24	23	51	67	19	136	59	21	31	410	319	<b>729</b>
Sept. ....	14	17	12	16	16	24	64	59	26	144	45	22	54	416	332	<b>748</b>
Oktober .	20	18	23	20	27	17	65	70	24	132	53	24	26	499	323	<b>823</b>
Nov. ....	22	25	17	12	24	16	67	53	24	162	48	14	46	451	362	<b>813</b>
Dez. ....	11	22	16	8	18	16	44	42	24	101	48	8	20	313	250	<b>563</b>
<b>2020</b>																
Januar ...	19	22	22	6	11	11	48	42	44	147	50	14	22	331	340	<b>670</b>
Februar ..	13	18	22	8	32	16	48	63	29	76	53	10	19	333	240	<b>572</b>
März .....	10	14	11	7	43	14	36	83	20	42	62	11	8	233	183	<b>416</b>
April .....	19	14	12	16	36	17	64	57	33	164	69	11	45	315	383	<b>698</b>
Mai .....	10	20	9	9	21	24	78	66	44	182	57	13	75	300	434	<b>734</b>
Juni .....	10	22	16	15	20	26	66	52	42	118	47	14	31	281	323	<b>604</b>
Juli .....	26	19	15	12	13	21	66	58	14	138	56	16	70	301	372	<b>673</b>
August ...	15	23	17	17	16	25	67	47	22	141	47	10	33	309	319	<b>627</b>
Sept. ....	12	12	12	27	7	26	47	57	23	139	66	12	48	312	338	<b>650</b>
Oktober .	16	21	20	19	19	26	48	54	32	136	60	11	40	379	344	<b>723</b>
Nov. ....	18	23	19	25	31	20	54	54	34	126	55	13	43	399	336	<b>735</b>
Dez. ....	9	27	17	19	22	15	20	55	25	143	45	8	38	288	313	<b>601</b>

<sup>1)</sup> Einschl. Passau-Schalding und Ansiedler / Umschlagstellen. <sup>2)</sup> Korrigierte Version vom 03.05.2021: Die Monatswerte für das Jahr 2019 wurden korrigiert.

## 2. Güterumschlag nach Wasserstraßengebieten, Wasserstraßen und ausgewählten Häfen in Bayern im Dezember 2020

Wasserstraßengebiet —— Wasserstraße —— Hafen	Dezember 2019	November 2020	Dezember 2020	Januar - Dezember 2019	Januar - Dezember 2020	Veränderung		
						Dezember 2020 gegenüber		Januar - Dezember 2020 gegenüber Januar - Dezember 2019
						Dez.2019	Nov.2020	
Tonnen						%		
<b>Rheingebiet, Main</b>								
Schweinfurt.....	15 747	18 750	17 335	230 993	190 547	10,1	-7,5	-17,5
Kitzingen.....	8 328	24 629	18 822	142 049	178 754	126,0	-23,6	25,8
Würzburg.....	18 139	30 895	21 778	266 436	271 990	20,1	-29,5	2,1
Karlstadt.....	15 603	19 566	15 107	281 432	241 295	-3,2	-22,8	-14,3
Lengfurt.....	43 958	54 228	19 590	700 210	643 105	-55,4	-63,9	-8,2
Aschaffenburg.....	41 778	54 429	54 954	733 837	688 888	31,5	1,0	-6,1
übr. Häfen.....	169 415	196 198	140 139	2 123 306	1 565 279	-17,3	-28,6	-26,3
<b>zusammen</b>	<b>312 968</b>	<b>398 695</b>	<b>287 725</b>	<b>4 478 263</b>	<b>3 779 858</b>	<b>-8,1</b>	<b>-27,8</b>	<b>-15,6</b>
<b>Donaugebiet</b>								
Bamberg.....	22 150	23 347	27 459	240 422	237 187	24,0	17,6	-1,3
Nürnberg.....	11 333	17 951	8 907	213 474	176 233	-21,4	-50,4	-17,4
Kelheim.....	23 709	33 702	25 238	368 822	361 470	6,4	-25,1	-2,0
Regensburg.....	100 590	126 476	143 067	1 387 422	1 553 257	42,2	13,1	12,0
Straubing-Sand.....	47 654	55 002	44 813	660 204	666 807	-6,0	-18,5	1,0
Deggendorf.....	8 016	13 249	7 881	215 899	144 008	-1,7	-40,5	-33,3
Passau.....	19 798	42 734	37 840	358 942	472 931	91,1	-11,5	31,8
übr. Häfen.....	16 961	23 842	17 748	282 209	312 610	4,6	-25,6	10,8
<b>zusammen</b>	<b>250 211</b>	<b>336 303</b>	<b>312 953</b>	<b>3 727 394</b>	<b>3 924 503</b>	<b>25,1</b>	<b>-6,9</b>	<b>5,3</b>
<b>Bayern</b>								
<b>insgesamt.....</b>	<b>563 179</b>	<b>734 998</b>	<b>600 678</b>	<b>8 205 657</b>	<b>7 704 360</b>	<b>6,7</b>	<b>-18,3</b>	<b>-6,1</b>
davon:								
Empfang.....	305 166	382 751	311 378	4 730 245	4 225 148	2,0	-18,6	-10,7
Versand.....	258 013	352 247	289 300	3 475 412	3 479 212	12,1	-17,9	0,1
nachrichtlich:								
Main-Donau-Kanal....	50 444	65 140	54 114	736 105	726 030	7,3	-16,9	-1,4

### 3. Güterumschlag nach Güterabteilungen in Bayern im Dezember 2020

Güterabteilung Bezeichnung	Dezember 2019	November 2020	Dezember 2020	Januar - Dezember 2019	Januar - Dezember 2020	Veränderung		
						Dezember 2020 gegenüber		Januar - Dezember 2020 gegenüber Januar - Dezember 2019
						Dez.2019	Nov.2020	
Tonnen						%		
01 Landwirtsch. u. verwandte Erzeugnisse .....	94 766	163 539	163 699	1 553 770	1 875 328	72,7	0,1	20,7
02 Kohle, rohes Erdöl und Erdgas .....	13 064	11 395	16 852	210 207	164 566	29,0	47,9	-21,7
03 Erze, Steine und Erden, sonst. Bergbauerz. ....	138 066	154 610	114 672	2 334 843	1 656 580	-16,9	-25,8	-29,0
04 Nahrungs- und Genussmittel .....	58 148	72 262	84 314	634 287	726 769	45,0	16,7	14,6
05 Textilien, Bekleidung, Leder u. Lederwaren .....	-	-	-	1 669	-	-	-	X
06 Holzwaren, Papier, Pappe Druckerzeugnisse .....	3 729	1 735	480	45 413	16 614	-87,1	-72,3	-63,4
07 Kokerei- und Mineralöl- erzeugnisse .....	28 259	28 563	39 300	552 841	494 898	39,1	37,6	-10,5
08 Chemische Erzeugnisse und Chemiefasern etc. ....	44 565	67 628	42 062	695 371	589 517	-5,6	-37,8	-15,2
09 Sonstige Mineralerzeugn., Glas, Zement, Gips etc. ...	49 507	72 875	24 271	898 961	806 437	-51,0	-66,7	-10,3
10 Metalle und Metallerzeug- nisse .....	27 133	34 114	28 663	396 243	349 134	5,6	-16,0	-11,9



Noch: **3. Güterumschlag nach Güterabteilungen in Bayern**  
im Dezember 2020

Güterabteilung Bezeichnung	Dezember 2019	November 2020	Dezember 2020	Januar - Dezember 2019	Januar - Dezember 2020	Veränderung		
						Dezember 2020 gegenüber		Januar - Dezember 2020 gegenüber Januar - Dezember 2019
						Dez.2019	Nov.2020	
Tonnen						%		
11 Maschinen und Ausrüst., Haushaltsgeräte etc. ....	140	3 302	992	12 455	16 142	608,6	-70,0	29,6
12 Fahrzeuge .....	1 348	3 557	2 562	23 563	22 213	90,1	-28,0	-5,7
13 Möbel, Schmuck, Musik- instrumente, Sportger. ....	-	123	-	-	692	-	X	X
14 Sekundärrohstoffe, Abfälle .....	103 560	120 628	81 347	839 362	973 297	-21,4	-32,6	16,0
15 Post, Pakete .....	-	-	-	-	-	-	-	-
16 Geräte und Material für die Güterbeförderung .....	-	-	-	552	651	-	-	17,8
17 Umzugsgut u. sonst. nichtmarktbest. Güter .....	-	-	-	-	-	-	-	-
18 Sammelgut .....	-	-	-	-	-	-	-	-
19 Nicht identifizierbare Güter .....	894	667	1 464	6 120	11 523	63,8	119,5	88,3
20 Sonstige Güter a.n.g. ....	-	-	-	-	-	-	-	-
<b>Insgesamt</b>	<b>563 179</b>	<b>734 998</b>	<b>600 678</b>	<b>8 205 657</b>	<b>7 704 360</b>	<b>6,7</b>	<b>-18,3</b>	<b>-6,1</b>

**4. Schiffsverkehr, Gütereingang und Güterversand nach Wasserstraßengebieten,  
Wasserstraßen und ausgewählten Häfen  
in Bayern im Dezember 2020**

Wasserstraßen- gebiet —— Wasserstraße —— Hafen	an  bzw.  ab	Güterschiffe insgesamt					darunter Güterschiffe mit eigener Triebkraft				
		beladen		unbeladen <sup>1)</sup>		Empfang bzw. Versand in Tonnen	beladen		unbeladen <sup>1)</sup>		Empfang bzw. Versand in Tonnen
		An- zahl	Tragfä- higkeit in Tonnen	An- zahl	Tragfä- higkeit in Tonnen		An- zahl	Tragfä- higkeit in Tonnen	An- zahl	Tragfä- higkeit in Tonnen	
<b>Rheingebiet, Main</b>											
Schweinfurt .....	an	10	20 878	6	17 542	8 773	9	19 538	6	17 542	8 369
	ab	6	17 542	8	15 505	8 562	6	17 542	7	14 165	8 562
Kitzingen .....	an	32	15 206	3	10 287	13 862	13	6 656	3	10 287	5 667
	ab	3	10 287	32	15 206	4 960	3	10 287	13	6 656	4 960
Würzburg .....	an	6	4 925	16	35 882	2 958	6	4 925	15	33 560	2 958
	ab	16	35 882	6	4 925	18 820	15	33 560	6	4 925	17 594
Karlstadt .....	an	8	16 956	3	4 709	9 733	8	16 956	3	4 709	9 733
	ab	5	9 297	6	12 368	5 374	5	9 297	6	12 368	5 374
Lengfurt .....	an	7	13 601	9	19 635	6 471	6	11 183	9	19 635	5 485
	ab	9	19 635	7	13 601	13 119	9	19 635	6	11 183	13 119
Aschaffenburg .....	an	39	92 628	14	34 949	40 154	37	87 855	11	27 781	37 776
	ab	15	36 239	35	86 682	14 800	12	29 071	33	81 909	11 089
übrige Häfen .....	an	102	81 045	137	111 544	59 944	17	35 407	32	54 922	16 796
	ab	140	118 099	99	73 871	80 195	35	61 477	14	28 233	28 544
<b>zusammen .....</b>	<b>an</b>	<b>204</b>	<b>245 239</b>	<b>188</b>	<b>234 548</b>	<b>141 895</b>	<b>96</b>	<b>182 520</b>	<b>79</b>	<b>168 436</b>	<b>86 784</b>
	<b>ab</b>	<b>194</b>	<b>246 981</b>	<b>193</b>	<b>222 158</b>	<b>145 830</b>	<b>85</b>	<b>180 869</b>	<b>85</b>	<b>159 439</b>	<b>89 242</b>
	<b>zus.</b>	<b>398</b>	<b>492 220</b>	<b>381</b>	<b>456 706</b>	<b>287 725</b>	<b>181</b>	<b>363 389</b>	<b>164</b>	<b>327 875</b>	<b>176 026</b>
<b>Donaugebiet</b>											
Bamberg .....	an	11	22 041	16	26 956	9 247	11	22 041	15	25 616	9 247
	ab	20	34 653	7	14 410	18 212	19	33 313	7	14 410	17 617
Nürnberg .....	an	13	23 258	1	1 112	7 987	13	23 258	1	1 112	7 987
	ab	1	1 112	12	20 785	920	1	1 112	12	20 785	920
Kelheim .....	an	31	46 649	8	14 405	16 575	20	28 846	7	12 624	9 252
	ab	11	19 671	28	41 383	8 663	10	17 890	17	23 580	7 763
Regensburg .....	an	153	261 416	22	35 280	80 505	136	233 323	19	31 709	72 482
	ab	108	200 599	48	68 216	62 562	98	185 135	45	63 524	57 136
Straubing-Sand ...	an	37	63 870	26	40 442	22 395	31	53 341	24	37 685	17 930
	ab	34	55 650	28	46 999	22 418	32	52 893	22	36 470	21 024
Deggendorf .....	an	16	28 964	2	4 782	7 731	13	24 493	1	2 475	5 642
	ab	5	8 571	15	27 573	150	4	6 264	12	23 102	135
Passau .....	an	63	115 282	30	46 471	22 835	49	93 512	26	40 098	18 487
	ab	41	62 298	16	28 246	15 005	37	55 925	13	24 212	13 162
übrige Häfen .....	an	4	8 093	18	40 590	2 208	4	8 093	18	40 590	2 208
	ab	20	45 758	4	8 093	15 540	19	43 684	4	8 093	14 970
<b>zusammen .....</b>	<b>an</b>	<b>328</b>	<b>569 573</b>	<b>123</b>	<b>210 038</b>	<b>169 483</b>	<b>277</b>	<b>486 907</b>	<b>111</b>	<b>191 909</b>	<b>143 235</b>
	<b>ab</b>	<b>240</b>	<b>428 312</b>	<b>158</b>	<b>255 705</b>	<b>143 470</b>	<b>220</b>	<b>396 216</b>	<b>132</b>	<b>214 176</b>	<b>132 727</b>
	<b>zus.</b>	<b>568</b>	<b>997 885</b>	<b>281</b>	<b>465 743</b>	<b>312 953</b>	<b>497</b>	<b>883 123</b>	<b>243</b>	<b>406 085</b>	<b>275 962</b>
<b>Bayern</b>											
<b>insgesamt .....</b>	<b>an</b>	<b>532</b>	<b>814 812</b>	<b>311</b>	<b>444 586</b>	<b>311 378</b>	<b>373</b>	<b>669 427</b>	<b>190</b>	<b>360 345</b>	<b>230 019</b>
	<b>ab</b>	<b>434</b>	<b>675 293</b>	<b>351</b>	<b>477 863</b>	<b>289 300</b>	<b>305</b>	<b>577 085</b>	<b>217</b>	<b>373 615</b>	<b>221 969</b>
	<b>zus.</b>	<b>966</b>	<b>1 490 105</b>	<b>662</b>	<b>922 449</b>	<b>600 678</b>	<b>678</b>	<b>1 246 512</b>	<b>407</b>	<b>733 960</b>	<b>451 988</b>
nachrichtlich: Main-Donau-Kanal	an	28	53 392	35	68 658	19 442	28	53 392	34	67 318	19 442
	ab	41	81 523	23	43 288	34 672	39	78 109	23	43 288	33 507
	zus.	69	134 915	58	111 946	54 114	67	131 501	57	110 606	52 949

<sup>1)</sup> Zwischen dem Meldehafen und dem letzten bzw. nächsten Hafen wurde keine Ladung transportiert.

**5. Gütereingang und Güterversand nach Wasserstraßengebieten, Wasserstraßen,  
ausgewählten Häfen und Güterabteilungen in Bayern  
im Dezember 2020 (in Tonnen)**

Wasserstraßen- gebiet — Wasserstraße — Hafen	E bzw. V	01 - 20 ins- gesamt	davon					
			01 Landwirt- schaftliche u. verwandte Erzeugnisse	02 Kohle, rohes Erdöl und Erdgas	03 Erze, Steine und Erden	04 Nahrungs- und Genuss- mittel	05 Textilien, Bekleidung, Leder und Lederwaren	06 Holzwaren, Papier, Pappe, Druckerzeug.
<b>Rheingebiet, Main</b>								
Schweinfurt .....	E	8 773	-	-	404	-	-	-
	V	8 562	8 562	-	-	-	-	-
Kitzingen .....	E	13 862	-	-	13 862	-	-	-
	V	4 960	-	-	-	4 960	-	-
Würzburg .....	E	2 958	-	-	-	-	-	-
	V	18 820	15 004	-	-	-	-	-
Karlstadt .....	E	9 733	-	-	1 156	-	-	-
	V	5 374	-	-	-	-	-	-
Lengfurt .....	E	6 471	-	1 872	1 247	-	-	-
	V	13 119	-	-	-	-	-	-
Aschaffenburg .....	E	40 154	2 974	4 620	8 066	125	-	-
	V	14 800	300	-	1 131	25	-	-
übrige Häfen .....	E	59 944	-	-	23 780	-	-	-
	V	80 195	15 470	-	37 642	6 256	-	-
<b>zusammen .....</b>	<b>E</b>	<b>141 895</b>	<b>2 974</b>	<b>6 492</b>	<b>48 515</b>	<b>125</b>	-	-
	<b>V</b>	<b>145 830</b>	<b>39 336</b>	-	<b>38 773</b>	<b>11 241</b>	-	-
	<b>zus.</b>	<b>287 725</b>	<b>42 310</b>	<b>6 492</b>	<b>87 288</b>	<b>11 366</b>	-	-
<b>Donaugebiet</b>								
Bamberg .....	E	9 247	1 080	-	1 155	4 659	-	-
	V	18 212	14 846	-	-	723	-	-
Nürnberg .....	E	7 987	-	2 308	684	-	-	-
	V	920	920	-	-	-	-	-
Kelheim .....	E	16 575	2 419	-	5 067	2 591	-	-
	V	8 663	8 013	-	-	-	-	-
Regensburg .....	E	80 505	7 242	1 588	10 181	25 950	-	480
	V	62 562	28 799	2 266	5 154	13 259	-	-
Straubing-Sand .....	E	22 395	20 055	-	-	450	-	-
	V	22 418	8 593	-	709	13 116	-	-
Deggendorf .....	E	7 731	4 187	-	-	-	-	-
	V	150	80	-	-	-	-	-
Passau .....	E	22 835	8 073	4 198	1 792	6 246	-	-
	V	15 005	5 710	-	1 792	5 002	-	-
übrige Häfen .....	E	2 208	-	-	-	-	-	-
	V	15 540	11 372	-	850	952	-	-
<b>zusammen .....</b>	<b>E</b>	<b>169 483</b>	<b>43 056</b>	<b>8 094</b>	<b>18 879</b>	<b>39 896</b>	-	<b>480</b>
	<b>V</b>	<b>143 470</b>	<b>78 333</b>	<b>2 266</b>	<b>8 505</b>	<b>33 052</b>	-	-
	<b>zus.</b>	<b>312 953</b>	<b>121 389</b>	<b>10 360</b>	<b>27 384</b>	<b>72 948</b>	-	<b>480</b>
<b>Bayern</b>								
<b>insgesamt .....</b>	<b>E</b>	<b>311 378</b>	<b>46 030</b>	<b>14 586</b>	<b>67 394</b>	<b>40 021</b>	-	<b>480</b>
	<b>V</b>	<b>289 300</b>	<b>117 669</b>	<b>2 266</b>	<b>47 278</b>	<b>44 293</b>	-	-
	<b>zus.</b>	<b>600 678</b>	<b>163 699</b>	<b>16 852</b>	<b>114 672</b>	<b>84 314</b>	-	<b>480</b>
nachrichtlich: Main-Donau-Kanal	E	19 442	1 080	2 308	1 839	4 659	-	-
	V	34 672	27 138	-	850	1 675	-	-
	zus.	54 114	28 218	2 308	2 689	6 334	-	-

**Noch: 5. Gütereingang und Güterversand nach Wasserstraßengebieten, Wasserstraßen,  
ausgewählten Häfen und Güterabteilungen in Bayern  
im Dezember 2020 (in Tonnen)**

Wasserstraßen- gebiet — Wasserstraße — Hafen	E bzw. V	davon						
		07 Kokerei u. Mineralöl- erzeugnisse	08 Chemische Erzeugnisse	09 Sonstige Mineralerzeug- nisse (Glas, Zement etc.)	10 Metalle u. Metallerzeug- nisse	11 Maschinen und Ausrüst., Haushalts- geräte	12 Fahrzeuge	13 Möbel, Schmuck, Musikinstr., Sportgeräte
<b>Rheingebiet, Main</b>								
Schweinfurt .....	E	7 091	1 278	-	-	-	-	-
	V	-	-	-	-	-	-	-
Kitzingen .....	E	-	-	-	-	-	-	-
	V	-	-	-	-	-	-	-
Würzburg .....	E	-	314	-	-	-	-	-
	V	-	-	-	-	-	-	-
Karlstadt .....	E	-	-	-	-	-	-	-
	V	-	-	5 374	-	-	-	-
Lengfurt .....	E	-	-	-	-	-	-	-
	V	-	-	13 119	-	-	-	-
Aschaffenburg .....	E	24 369	-	-	-	-	-	-
	V	-	-	-	25	-	-	-
übrige Häfen .....	E	7 840	8 956	-	-	-	-	-
	V	-	-	-	777	-	-	-
<b>zusammen .....</b>	<b>E</b>	<b>39 300</b>	<b>10 548</b>	<b>-</b>	<b>-</b>	<b>-</b>	<b>-</b>	<b>-</b>
	<b>V</b>	<b>-</b>	<b>-</b>	<b>18 493</b>	<b>802</b>	<b>-</b>	<b>-</b>	<b>-</b>
	<b>zus.</b>	<b>39 300</b>	<b>10 548</b>	<b>18 493</b>	<b>802</b>	<b>-</b>	<b>-</b>	<b>-</b>
<b>Donaugebiet</b>								
Bamberg .....	E	-	2 353	-	-	-	-	-
	V	-	-	-	-	-	-	-
Nürnberg .....	E	-	3 895	-	1 100	-	-	-
	V	-	-	-	-	-	-	-
Kelheim .....	E	-	4 379	143	1 190	-	786	-
	V	-	-	-	650	-	-	-
Regensburg .....	E	-	12 086	4 435	12 090	-	-	-
	V	-	3 332	1 200	8 072	-	80	-
Straubing-Sand .....	E	-	1 890	-	-	-	-	-
	V	-	-	-	-	-	-	-
Deggendorf .....	E	-	357	-	3 187	-	-	-
	V	-	-	-	30	40	-	-
Passau .....	E	-	605	-	771	-	1 032	-
	V	-	605	-	771	-	468	-
übrige Häfen .....	E	-	2 012	-	-	-	196	-
	V	-	-	-	-	952	-	-
<b>zusammen .....</b>	<b>E</b>	<b>-</b>	<b>27 577</b>	<b>4 578</b>	<b>18 338</b>	<b>-</b>	<b>2 014</b>	<b>-</b>
	<b>V</b>	<b>-</b>	<b>3 937</b>	<b>1 200</b>	<b>9 523</b>	<b>992</b>	<b>548</b>	<b>-</b>
	<b>zus.</b>	<b>-</b>	<b>31 514</b>	<b>5 778</b>	<b>27 861</b>	<b>992</b>	<b>2 562</b>	<b>-</b>
<b>Bayern</b>								
<b>insgesamt .....</b>	<b>E</b>	<b>39 300</b>	<b>38 125</b>	<b>4 578</b>	<b>18 338</b>	<b>-</b>	<b>2 014</b>	<b>-</b>
	<b>V</b>	<b>-</b>	<b>3 937</b>	<b>19 693</b>	<b>10 325</b>	<b>992</b>	<b>548</b>	<b>-</b>
	<b>zus.</b>	<b>39 300</b>	<b>42 062</b>	<b>24 271</b>	<b>28 663</b>	<b>992</b>	<b>2 562</b>	<b>-</b>
nachrichtlich: Main-Donau-Kanal	E	-	8 260	-	1 100	-	196	-
	V	-	-	-	-	952	-	-
	zus.	-	8 260	-	1 100	952	196	-

**Noch: 5. Gütereingang und Güterversand nach Wasserstraßengebieten, Wasserstraßen,  
ausgewählten Häfen und Güterabteilungen in Bayern  
im Dezember 2020 (in Tonnen)**

Wasserstraßen- gebiet — Wasserstraße — Hafen	E bzw. V	davon						
		14 Sekundär- rohstoffe, Abfälle	15 Post, Pakete	16 Geräte und Material für die Güterbef.	17 Umzugsgut u. sonst. nichtmarkt- b. Güter	18 Sammelgut	19 Nicht identifiz. Güter; unbekannt	20 Sonstige Güter a.n.g.
<b>Rheingebiet, Main</b>								
Schweinfurt .....	E	-	-	-	-	-	-	-
	V	-	-	-	-	-	-	-
Kitzingen .....	E	-	-	-	-	-	-	-
	V	-	-	-	-	-	-	-
Würzburg .....	E	2 644	-	-	-	-	-	-
	V	3 816	-	-	-	-	-	-
Karlstadt .....	E	8 577	-	-	-	-	-	-
	V	-	-	-	-	-	-	-
Lengfurt .....	E	3 352	-	-	-	-	-	-
	V	-	-	-	-	-	-	-
Aschaffenburg .....	E	-	-	-	-	-	-	-
	V	13 319	-	-	-	-	-	-
übrige Häfen .....	E	19 368	-	-	-	-	-	-
	V	20 050	-	-	-	-	-	-
<b>zusammen .....</b>	<b>E</b>	<b>33 941</b>	-	-	-	-	-	-
	<b>V</b>	<b>37 185</b>	-	-	-	-	-	-
	<b>zus.</b>	<b>71 126</b>	-	-	-	-	-	-
<b>Donaugebiet</b>								
Bamberg .....	E	-	-	-	-	-	-	-
	V	2 643	-	-	-	-	-	-
Nürnberg .....	E	-	-	-	-	-	-	-
	V	-	-	-	-	-	-	-
Kelheim .....	E	-	-	-	-	-	-	-
	V	-	-	-	-	-	-	-
Regensburg .....	E	6 164	-	-	-	-	289	-
	V	-	-	-	-	-	400	-
Straubing-Sand .....	E	-	-	-	-	-	-	-
	V	-	-	-	-	-	-	-
Deggendorf .....	E	-	-	-	-	-	-	-
	V	-	-	-	-	-	-	-
Passau .....	E	-	-	-	-	-	118	-
	V	-	-	-	-	-	657	-
übrige Häfen .....	E	-	-	-	-	-	-	-
	V	1 414	-	-	-	-	-	-
<b>zusammen .....</b>	<b>E</b>	<b>6 164</b>	-	-	-	-	<b>407</b>	-
	<b>V</b>	<b>4 057</b>	-	-	-	-	<b>1 057</b>	-
	<b>zus.</b>	<b>10 221</b>	-	-	-	-	<b>1 464</b>	-
<b>Bayern</b>								
<b>insgesamt .....</b>	<b>E</b>	<b>40 105</b>	-	-	-	-	<b>407</b>	-
	<b>V</b>	<b>41 242</b>	-	-	-	-	<b>1 057</b>	-
	<b>zus.</b>	<b>81 347</b>	-	-	-	-	<b>1 464</b>	-
nachrichtlich: Main-Donau-Kanal	E	-	-	-	-	-	-	-
	V	4 057	-	-	-	-	-	-
	zus.	4 057	-	-	-	-	-	-

**6. Schiffsverkehr, Gütereingang und Güterversand nach Wasserstraßengebieten,  
Wasserstraßen und ausgewählten Häfen  
in Bayern im Jahr 2020**

Wasserstraßen- gebiet — Wasserstraße — Hafen	an bzw. ab	Güterschiffe insgesamt					darunter Güterschiffe mit eigener Triebkraft				
		beladen		unbeladen <sup>1)</sup>		Empfang bzw. Versand in Tonnen	beladen		unbeladen <sup>1)</sup>		Empfang bzw. Versand in Tonnen
		An- zahl	Tragfä- higkeit in Tonnen	An- zahl	Tragfä- higkeit in Tonnen		An- zahl	Tragfä- higkeit in Tonnen	An- zahl	Tragfä- higkeit in Tonnen	
<b>Rheingebiet, Main</b>											
Schweinfurt .....	an	121	242 355	38	76 504	134 624	120	241 015	36	73 215	134 220
	ab	50	101 024	97	198 044	55 923	47	95 954	96	196 704	52 714
Kitzingen .....	an	326	163 066	28	67 184	141 413	123	69 699	28	67 184	55 541
	ab	30	68 208	303	148 293	37 341	29	67 696	119	65 380	36 847
Würzburg .....	an	159	215 569	111	220 920	129 240	154	207 365	110	218 598	123 797
	ab	123	241 050	146	194 900	142 750	121	236 947	142	188 477	140 554
Karlstadt .....	an	73	159 175	87	145 885	106 449	71	155 862	87	145 885	104 494
	ab	101	181 129	58	120 980	134 846	101	181 129	56	117 667	134 846
Lengfurt .....	an	75	172 790	297	658 634	112 672	71	163 399	287	638 920	107 467
	ab	303	676 685	69	154 739	530 433	293	656 971	65	145 348	515 176
Aschaffenburg .....	an	419	1 034 980	101	251 613	530 693	406	1 005 280	79	198 384	513 411
	ab	124	300 007	345	875 040	158 195	102	246 778	334	849 499	129 560
übrige Häfen .....	an	1 259	962 703	1 594	1 214 401	670 581	182	341 378	351	512 700	142 538
	ab	1 636	1 263 799	1 204	865 249	894 698	374	551 644	128	245 830	289 647
<b>zusammen .....</b>	<b>an</b>	<b>2 432</b>	<b>2 950 638</b>	<b>2 256</b>	<b>2 635 141</b>	<b>1 825 672</b>	<b>1 127</b>	<b>2 183 998</b>	<b>978</b>	<b>1 854 886</b>	<b>1 181 468</b>
	<b>ab</b>	<b>2 367</b>	<b>2 831 902</b>	<b>2 222</b>	<b>2 557 245</b>	<b>1 954 186</b>	<b>1 067</b>	<b>2 037 119</b>	<b>940</b>	<b>1 808 905</b>	<b>1 299 344</b>
	<b>zus.</b>	<b>4 799</b>	<b>5 782 540</b>	<b>4 478</b>	<b>5 192 386</b>	<b>3 779 858</b>	<b>2 194</b>	<b>4 221 117</b>	<b>1 918</b>	<b>3 663 791</b>	<b>2 480 812</b>
<b>Donaugebiet</b>											
Bamberg .....	an	118	214 669	123	152 556	106 961	117	212 731	118	145 821	105 619
	ab	162	223 145	74	133 550	130 226	157	216 410	73	131 612	126 910
Nürnberg .....	an	150	305 913	41	78 218	135 474	144	295 946	37	67 635	130 198
	ab	53	99 485	118	239 130	40 759	46	83 672	113	230 541	33 840
Kelheim .....	an	377	608 160	78	138 401	265 631	257	418 069	77	136 620	164 097
	ab	96	171 077	359	575 484	95 839	95	169 296	239	385 393	94 939
Regensburg .....	an	1 359	2 440 342	239	419 687	923 562	1 202	2 176 816	211	375 841	819 697
	ab	953	1 790 900	581	938 155	629 695	878	1 671 563	517	838 301	578 717
Straubing-Sand ...	an	554	885 429	205	317 987	442 453	480	758 736	202	313 136	381 989
	ab	268	421 860	492	785 473	224 354	265	417 009	418	658 780	221 970
Deggendorf .....	an	212	382 456	66	109 034	116 516	175	320 084	57	95 520	100 539
	ab	88	144 174	186	339 043	27 492	78	128 852	153	283 665	25 165
Passau .....	an	601	1 116 640	288	430 914	304 898	462	891 450	248	369 523	221 299
	ab	362	558 696	204	365 284	168 033	317	489 155	144	269 614	143 373
übrige Häfen .....	an	120	225 822	175	375 604	103 982	110	210 827	169	362 751	94 347
	ab	191	408 907	112	208 275	208 628	183	391 906	103	194 658	199 552
<b>zusammen .....</b>	<b>an</b>	<b>3 491</b>	<b>6 179 431</b>	<b>1 215</b>	<b>2 022 401</b>	<b>2 399 477</b>	<b>2 947</b>	<b>5 284 659</b>	<b>1 119</b>	<b>1 866 847</b>	<b>2 017 785</b>
	<b>ab</b>	<b>2 173</b>	<b>3 818 244</b>	<b>2 126</b>	<b>3 584 394</b>	<b>1 525 026</b>	<b>2 019</b>	<b>3 567 863</b>	<b>1 760</b>	<b>2 992 564</b>	<b>1 424 466</b>
	<b>zus.</b>	<b>5 664</b>	<b>9 997 675</b>	<b>3 341</b>	<b>5 606 795</b>	<b>3 924 503</b>	<b>4 966</b>	<b>8 852 522</b>	<b>2 879</b>	<b>4 859 411</b>	<b>3 442 251</b>
<b>Bayern</b>											
<b>insgesamt .....</b>	<b>an</b>	<b>5 923</b>	<b>9 130 069</b>	<b>3 471</b>	<b>4 657 542</b>	<b>4 225 148</b>	<b>4 074</b>	<b>7 468 657</b>	<b>2 097</b>	<b>3 721 733</b>	<b>3 199 252</b>
	<b>ab</b>	<b>4 540</b>	<b>6 650 146</b>	<b>4 348</b>	<b>6 141 639</b>	<b>3 479 212</b>	<b>3 086</b>	<b>5 604 982</b>	<b>2 700</b>	<b>4 801 469</b>	<b>2 723 810</b>
	<b>zus.</b>	<b>10 463</b>	<b>15 780 215</b>	<b>7 819</b>	<b>10 799 181</b>	<b>7 704 360</b>	<b>7 160</b>	<b>13 073 639</b>	<b>4 797</b>	<b>8 523 202</b>	<b>5 923 063</b>
nachrichtlich: Main-Donau-Kanal	an	388	746 404	339	606 378	346 417	371	719 504	324	576 207	330 164
	ab	406	731 537	304	580 955	379 613	386	691 988	289	556 811	360 302
	zus.	794	1 477 941	643	1 187 333	726 030	757	1 411 492	613	1 133 018	690 466

<sup>1)</sup> Zwischen dem Meldehafen und dem letzten bzw. nächsten Hafen wurde keine Ladung transportiert.

**7. Gütereingang und Güterversand nach Wasserstraßengebieten, Wasserstraßen,  
ausgewählten Häfen und Güterabteilungen in Bayern  
im Jahr 2020 (in Tonnen)**

Wasserstraßen- gebiet — Wasserstraße — Hafen	E  bzw.  V	01 - 20  ins- gesamt	davon					
			01  Landwirt- schaftliche u. verwandte Erzeugnisse	02  Kohle, rohes Erdöl und Erdgas	03  Erze, Steine und Erden	04  Nahrungs- und Genuss- mittel	05  Textilien, Bekleidung, Leder und Lederwaren	06  Holzwaren, Papier, Pappe, Druckerzeug.
<b>Rheingebiet, Main</b>								
Schweinfurt .....	E	134 624	3 189	-	4 310	-	-	-
	V	55 923	52 556	-	-	-	-	-
Kitzingen .....	E	141 413	-	-	138 368	-	-	-
	V	37 341	-	-	996	36 345	-	-
Würzburg .....	E	129 240	2 758	29 111	4 085	-	-	-
	V	142 750	101 420	-	9 167	-	-	-
Karlstadt .....	E	106 449	-	-	7 316	-	-	-
	V	134 846	-	-	-	-	-	-
Lengfurt .....	E	112 672	-	1 872	23 063	-	-	-
	V	530 433	-	-	-	-	-	-
Aschaffenburg .....	E	530 693	21 123	42 983	150 571	1 784	-	8 672
	V	158 195	5 904	-	30 956	1 584	-	-
übrige Häfen .....	E	670 581	4 730	-	361 792	-	-	-
	V	894 698	179 595	-	513 345	30 383	-	-
<b>zusammen .....</b>	<b>E</b>	<b>1 825 672</b>	<b>31 800</b>	<b>73 966</b>	<b>689 505</b>	<b>1 784</b>	-	<b>8 672</b>
	<b>V</b>	<b>1 954 186</b>	<b>339 475</b>	-	<b>554 464</b>	<b>68 312</b>	-	-
	<b>zus.</b>	<b>3 779 858</b>	<b>371 275</b>	<b>73 966</b>	<b>1 243 969</b>	<b>70 096</b>	-	<b>8 672</b>
<b>Donaugebiet</b>								
Bamberg .....	E	106 961	12 962	-	6 147	54 481	-	-
	V	130 226	86 548	-	-	6 979	-	-
Nürnberg .....	E	135 474	11 441	17 025	31 088	1 876	-	-
	V	40 759	10 369	-	1 730	1 876	-	-
Kelheim .....	E	265 631	5 854	-	108 357	37 572	-	-
	V	95 839	74 581	-	6 929	13 645	-	-
Regensburg .....	E	923 562	132 297	14 014	95 504	221 079	-	3 169
	V	629 695	310 708	14 049	91 977	72 782	-	2 295
Straubing-Sand .....	E	442 453	379 889	-	374	9 330	-	-
	V	224 354	61 699	-	4 880	157 472	-	-
Deggendorf .....	E	116 516	44 877	-	1 608	4 440	-	-
	V	27 492	17 842	-	1 600	1 041	-	-
Passau .....	E	304 898	125 584	45 512	6 545	41 914	-	-
	V	168 033	106 663	-	6 470	25 917	-	144
übrige Häfen .....	E	103 982	5 884	-	31 653	3 107	-	-
	V	208 628	116 855	-	17 749	3 162	-	2 334
<b>zusammen .....</b>	<b>E</b>	<b>2 399 477</b>	<b>718 788</b>	<b>76 551</b>	<b>281 276</b>	<b>373 799</b>	-	<b>3 169</b>
	<b>V</b>	<b>1 525 026</b>	<b>785 265</b>	<b>14 049</b>	<b>131 335</b>	<b>282 874</b>	-	<b>4 773</b>
	<b>zus.</b>	<b>3 924 503</b>	<b>1 504 053</b>	<b>90 600</b>	<b>412 611</b>	<b>656 673</b>	-	<b>7 942</b>
<b>Bayern</b>								
<b>insgesamt .....</b>	<b>E</b>	<b>4 225 148</b>	<b>750 588</b>	<b>150 517</b>	<b>970 781</b>	<b>375 583</b>	-	<b>11 841</b>
	<b>V</b>	<b>3 479 212</b>	<b>1 124 740</b>	<b>14 049</b>	<b>685 799</b>	<b>351 186</b>	-	<b>4 773</b>
	<b>zus.</b>	<b>7 704 360</b>	<b>1 875 328</b>	<b>164 566</b>	<b>1 656 580</b>	<b>726 769</b>	-	<b>16 614</b>
nachrichtlich: Main-Donau-Kanal	E	346 417	30 287	17 025	68 888	59 464	-	-
	V	379 613	213 772	-	19 479	12 017	-	2 334
	zus.	726 030	244 059	17 025	88 367	71 481	-	2 334

**Noch: 7. Gütereingang und Güterversand nach Wasserstraßengebieten, Wasserstraßen,  
ausgewählten Häfen und Güterabteilungen in Bayern  
im Jahr 2020 (in Tonnen)**

Wasserstraßen- gebiet — Wasserstraße — Hafen	E bzw. V	davon						
		07 Kokerei u. Mineralöl- erzeugnisse	08 Chemische Erzeugnisse	09 Sonstige Mineralerzeug- nisse (Glas, Zement etc.)	10 Metalle u. Metallerzeug- nisse	11 Maschinen und Ausrüst., Haushalts- geräte	12 Fahrzeuge	13 Möbel, Schmuck, Musikinstr., Sportgeräte
<b>Rheingebiet, Main</b>								
Schweinfurt .....	E	105 515	21 610	-	-	-	-	-
	V	-	-	-	3 367	-	-	-
Kitzingen .....	E	-	3 045	-	-	-	-	-
	V	-	-	-	-	-	-	-
Würzburg .....	E	11 351	30 425	40	17 564	-	-	-
	V	-	-	-	-	-	-	-
Karlstadt .....	E	-	3 555	-	-	-	-	-
	V	-	-	134 846	-	-	-	-
Lengfurt .....	E	10 455	-	-	-	-	-	-
	V	-	-	530 433	-	-	-	-
Aschaffenburg .....	E	301 021	-	-	70	247	-	692
	V	-	-	52	25	19	-	-
übrige Häfen .....	E	25 853	112 078	-	-	-	-	-
	V	-	-	-	4 565	-	-	-
<b>zusammen .....</b>	<b>E</b>	<b>454 195</b>	<b>170 713</b>	<b>40</b>	<b>17 634</b>	<b>247</b>	-	<b>692</b>
	<b>V</b>	-	-	<b>665 331</b>	<b>7 957</b>	<b>19</b>	-	-
	<b>zus.</b>	<b>454 195</b>	<b>170 713</b>	<b>665 371</b>	<b>25 591</b>	<b>266</b>	-	<b>692</b>
<b>Donaugebiet</b>								
Bamberg .....	E	-	32 227	1 142	-	-	2	-
	V	-	1 403	1 057	-	335	-	-
Nürnberg .....	E	-	58 367	1 306	13 843	347	-	-
	V	-	400	-	335	7 692	-	-
Kelheim .....	E	15 831	67 768	143	20 098	784	9 224	-
	V	-	-	-	650	34	-	-
Regensburg .....	E	13 265	106 180	84 403	151 089	-	-	-
	V	1 462	28 445	4 265	74 294	-	80	-
Straubing-Sand .....	E	-	52 860	-	-	-	-	-
	V	-	155	-	-	148	-	-
Deggendorf .....	E	6 206	11 853	-	47 532	-	-	-
	V	-	250	-	3 966	2 793	-	-
Passau .....	E	2 509	28 086	45 325	6 219	885	1 819	-
	V	1 430	9 064	600	4 806	-	9 716	-
übrige Häfen .....	E	-	21 746	2 825	-	-	1 372	-
	V	-	-	-	711	2 858	-	-
<b>zusammen .....</b>	<b>E</b>	<b>37 811</b>	<b>379 087</b>	<b>135 144</b>	<b>238 781</b>	<b>2 016</b>	<b>12 417</b>	-
	<b>V</b>	<b>2 892</b>	<b>39 717</b>	<b>5 922</b>	<b>84 762</b>	<b>13 860</b>	<b>9 796</b>	-
	<b>zus.</b>	<b>40 703</b>	<b>418 804</b>	<b>141 066</b>	<b>323 543</b>	<b>15 876</b>	<b>22 213</b>	-
<b>Bayern</b>								
<b>insgesamt .....</b>	<b>E</b>	<b>492 006</b>	<b>549 800</b>	<b>135 184</b>	<b>256 415</b>	<b>2 263</b>	<b>12 417</b>	<b>692</b>
	<b>V</b>	<b>2 892</b>	<b>39 717</b>	<b>671 253</b>	<b>92 719</b>	<b>13 879</b>	<b>9 796</b>	-
	<b>zus.</b>	<b>494 898</b>	<b>589 517</b>	<b>806 437</b>	<b>349 134</b>	<b>16 142</b>	<b>22 213</b>	<b>692</b>
nachrichtlich: Main-Donau-Kanal	E	-	112 340	5 273	13 843	347	1 374	-
	V	-	1 803	1 057	1 046	10 885	-	-
	zus.	-	114 143	6 330	14 889	11 232	1 374	-



**Noch: 7. Gütereingang und Güterversand nach Wasserstraßengebieten, Wasserstraßen,  
ausgewählten Häfen und Güterabteilungen in Bayern  
im Jahr 2020 (in Tonnen)**

Wasserstraßen- gebiet — Wasserstraße — Hafen	E bzw. V	davon						
		14 Sekundär- rohstoffe, Abfälle	15 Post, Pakete	16 Geräte und Material für die Güterbef.	17 Umzugsgut u. sonst. nichtmarkt- b. Güter	18 Sammelgut	19 Nicht identif.- Güter; unbekannt	20 Sonstige Güter a.n.g.
<b>Rheingebiet, Main</b>								
Schweinfurt .....	E	-	-	-	-	-	-	-
	V	-	-	-	-	-	-	-
Kitzingen .....	E	-	-	-	-	-	-	-
	V	-	-	-	-	-	-	-
Würzburg .....	E	33 906	-	-	-	-	-	-
	V	32 163	-	-	-	-	-	-
Karlstadt .....	E	95 578	-	-	-	-	-	-
	V	-	-	-	-	-	-	-
Lengfurt .....	E	77 282	-	-	-	-	-	-
	V	-	-	-	-	-	-	-
Aschaffenburg .....	E	1 829	-	536	-	-	1 165	-
	V	119 620	-	-	-	-	35	-
übrige Häfen .....	E	166 128	-	-	-	-	-	-
	V	166 810	-	-	-	-	-	-
<b>zusammen .....</b>	<b>E</b>	<b>374 723</b>	-	<b>536</b>	-	-	<b>1 165</b>	-
	<b>V</b>	<b>318 593</b>	-	-	-	-	<b>35</b>	-
	<b>zus.</b>	<b>693 316</b>	-	<b>536</b>	-	-	<b>1 200</b>	-
<b>Donaugebiet</b>								
Bamberg .....	E	-	-	-	-	-	-	-
	V	33 904	-	-	-	-	-	-
Nürnberg .....	E	-	-	115	-	-	66	-
	V	18 357	-	-	-	-	-	-
Kelheim .....	E	-	-	-	-	-	-	-
	V	-	-	-	-	-	-	-
Regensburg .....	E	101 135	-	-	-	-	1 427	-
	V	24 231	-	-	-	-	5 107	-
Straubing-Sand .....	E	-	-	-	-	-	-	-
	V	-	-	-	-	-	-	-
Deggendorf .....	E	-	-	-	-	-	-	-
	V	-	-	-	-	-	-	-
Passau .....	E	-	-	-	-	-	500	-
	V	-	-	-	-	-	3 223	-
übrige Häfen .....	E	37 395	-	-	-	-	-	-
	V	64 959	-	-	-	-	-	-
<b>zusammen .....</b>	<b>E</b>	<b>138 530</b>	-	<b>115</b>	-	-	<b>1 993</b>	-
	<b>V</b>	<b>141 451</b>	-	-	-	-	<b>8 330</b>	-
	<b>zus.</b>	<b>279 981</b>	-	<b>115</b>	-	-	<b>10 323</b>	-
<b>Bayern</b>								
<b>insgesamt .....</b>	<b>E</b>	<b>513 253</b>	-	<b>651</b>	-	-	<b>3 158</b>	-
	<b>V</b>	<b>460 044</b>	-	-	-	-	<b>8 365</b>	-
	<b>zus.</b>	<b>973 297</b>	-	<b>651</b>	-	-	<b>11 523</b>	-
nachrichtlich: Main-Donau-Kanal	E	37 395	-	115	-	-	66	-
	V	117 220	-	-	-	-	-	-
	zus.	154 615	-	115	-	-	66	-

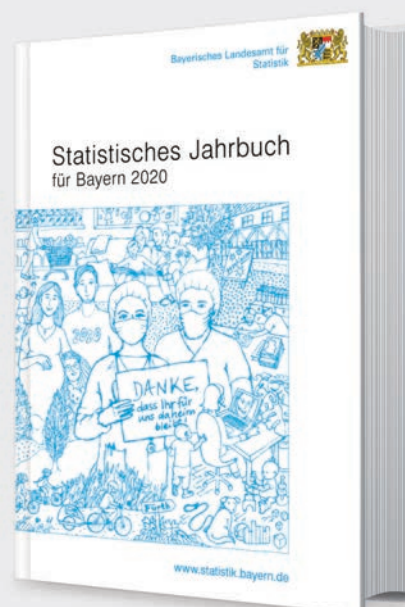
Aktuelle  
Veröffentlichungen  
unter  
[q.bayern.de/produkte](http://q.bayern.de/produkte)



## Statistisches Jahrbuch für Bayern 2020

Das Statistische Jahrbuch für Bayern ist das Standardwerk der amtlichen Statistik in Bayern seit 1894. Umfassend und informativ bietet es jährlich die aktuellsten Statistikdaten über Land, Leben, Leute, Politik, Wissenschaft und Wirtschaft in Bayern an.

Auf über 600 Seiten enthält es die wichtigsten Ergebnisse aller amtlichen Statistiken – in Form von Tabellen, Graphiken oder Karten – zum Teil mit langjährigen Vergleichsdaten und Zeitreihen. Ebenso werden ausgewählte wichtige Strukturdaten für Regierungsbezirke, kreisfreie Städte und Landkreise sowie Regionen Bayerns, aber auch für alle Bundesländer und die EU-Mitgliedstaaten dargestellt. Daten aus Statistiken anderer Dienststellen und Organisationen vervollständigen das Angebot.



### Preise

Buch 39,00 € | DVD (PDF) 12,00 € | Buch+DVD 46,00 € | Datei (PDF) 12,00 €



## Bayern Daten 2020

Die Bayern Daten sind ein kleiner Auszug aus dem Statistischen Jahrbuch. Auf ca. 30 Seiten sind die wichtigsten bayerischen Strukturdaten aus Wirtschaft, Gesellschaft und Politik in Tabellen und Grafiken dargestellt.

### Preise

Heft 0,55 € | Datei kostenlos

**Bayerisches Landesamt für Statistik – Vertrieb**, Nürnberger Straße 95, 90762 Fürth  
Telefon 0911 98208-6311 | Telefax 0911 98208-6638 | [vertrieb@statistik.bayern.de](mailto:vertrieb@statistik.bayern.de)